



Administrativní budova

Praha 5, Smíchov, Hořejší nábřeží

Pronajato





Administrativní budova

Praha 5, Smíchov, Hořejší nábřeží

Pronajato

Poplatky za služby	108 Kč za m ² / měsíčně
Celková velikost budovy	7 037 m ²
Vlastní spotřeba nájemce	—
Parkování	110 EUR
Poplatky za parkování	—
Poměr parkovacích míst	—
Certifikace	—
PENB	G
Referenční číslo	17021

Energeticky úsporná administrativní budova nabízí nájemcům k pronájmu nové prostory se špičkovou a ekologicky šetrnou skandinávskou architekturou a designem ve středu Prahy na Vltavském nábřeží. Budova je také držitelkou certifikace LEED na úrovni Gold.

V administrativní budově se vkusně prolínají prvky skandinávské architektury s lokalitou samotnou. Svým moderním tvarem a velikostí se budova nenásilně člení do okolní zástavby a nájemcům nabízí množství teras a nádherné výhledy. Díky své velikosti nabízí nájemcům pocit vlastní budovy. Typická plocha podlaží 1 197 m² (1.-3. podlaží), podzemní skladové prostory 284 m², celková kancelářská/obchodní plocha v přízemí 815 m², 13 stojanů na kola. Nejmenší jednotka je 400 m². Hlavní myšlenkou architektonického návrhu budovy je respekt k přírodě.

Lokalita:

5 minut pěšky ze stanice metra Anděl (trasy B) a nákupního centra Nový Smíchov, 2 minuty pěšky od tramvajové zastávky a Smíchovského nádraží. Výborná dostupnost autem do centra a na Městský okruh.

Vybavení a služby:

Dvojité podlahy
Krabice v podlaze
Sprinklery
Chlazení
Ventilace a topení
3 vysokorychlostní výtahy
Vstup na karty
24hodinová bezpečnostní služba
Monitoring
Moderní řídicí systém budov (BMS)
Stojany na kola
Převlékárna
Sprchy

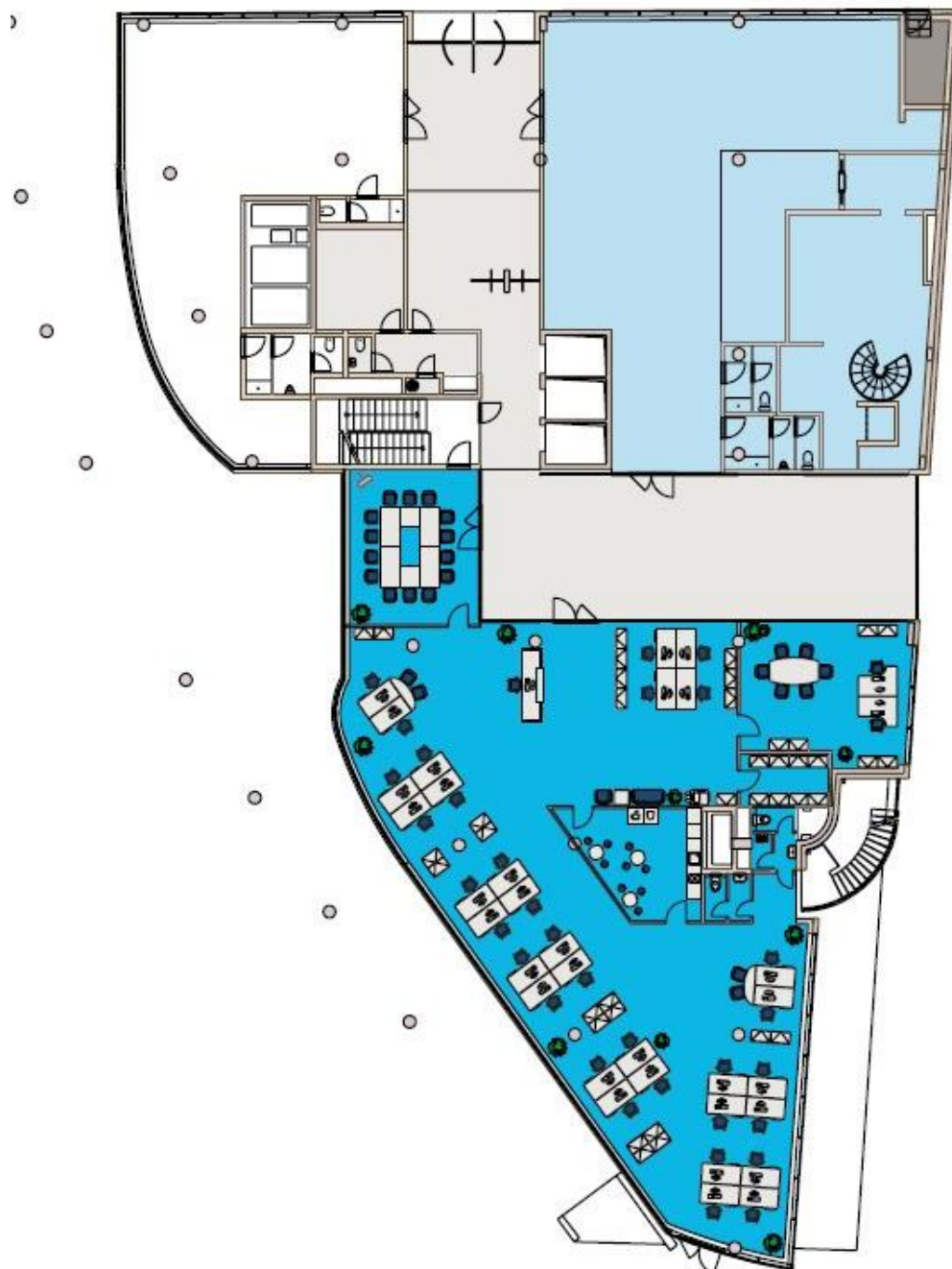
Nájemné a poplatky jsou uvedeny bez DPH. Nájemce neplatí provizi.



Administrativní budova

Praha 5, Smíchov, Hořejší nábřeží

Pronajato



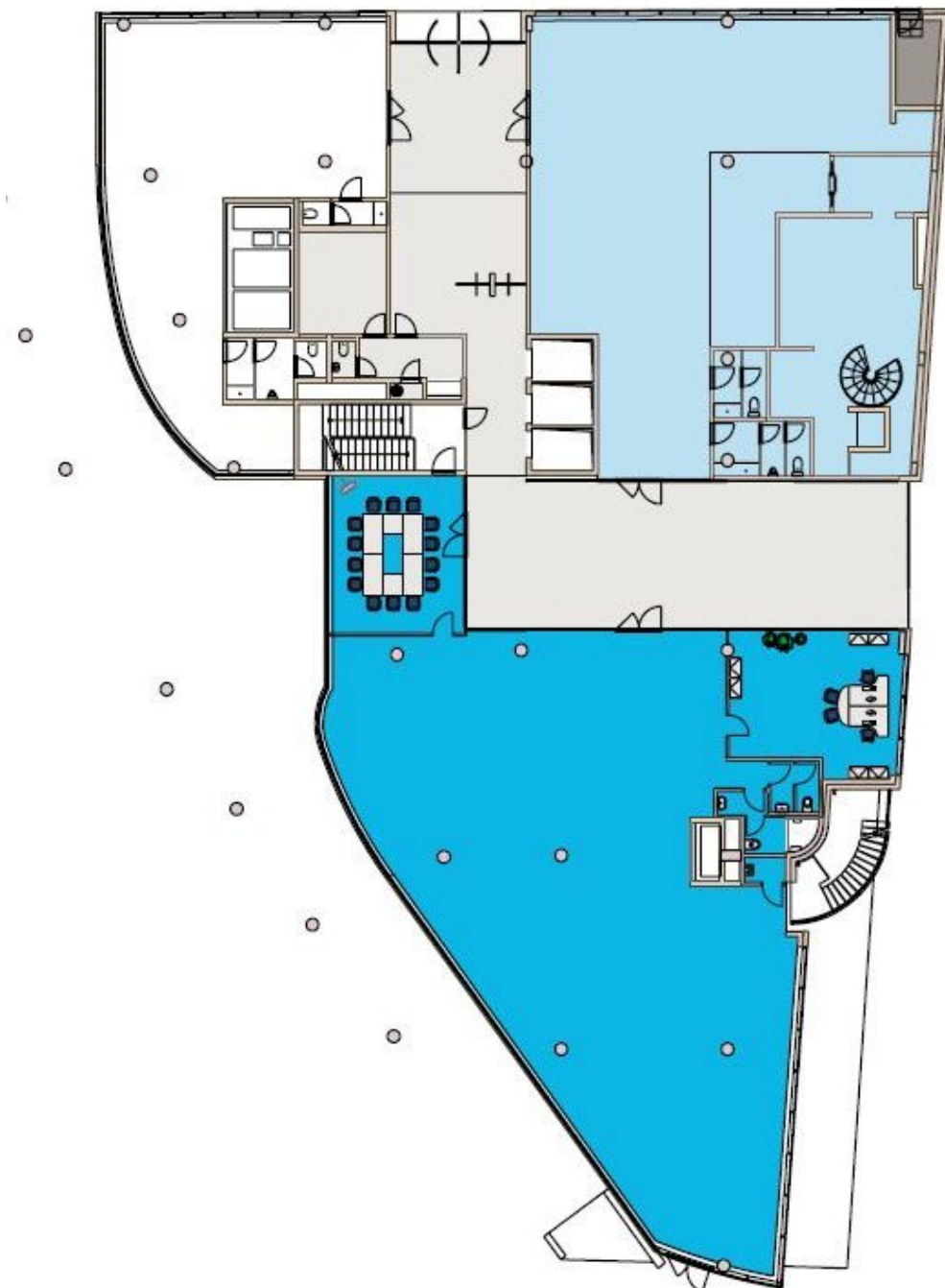
Office arrangement



Administrativní budova

Praha 5, Smíchov, Hořejší nábřeží

Pronajato



Showroom arrangement