



Rodinný dům 10+1

583 m², Praha-východ, Velké Popovice, K veseláku

Prodáno





Rodinný dům 10+1

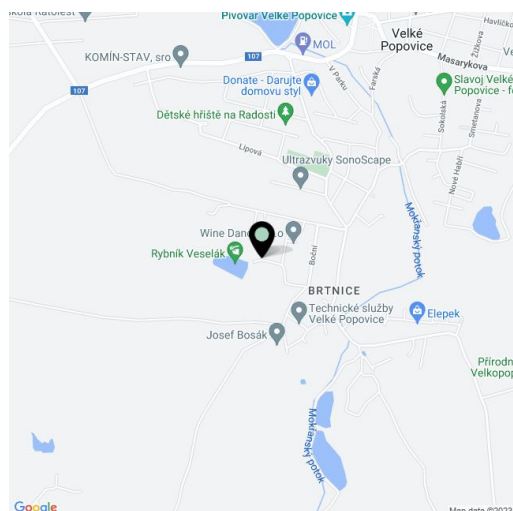
583 m², Praha-východ, Velké Popovice, K veseláku

Prodáno

Celková plocha	583 m ²
Pozemek	3 796 m ²
Zastavěná plocha	194 m ²
Zahrada	3 504 m ²
Podlahová plocha	513 m ²
Terasa	70 m ²
Parkování	-
Sklep	-
PENB	G
Referenční číslo	17016

Jižně orientovaná slunná vila s absolutním soukromím a s výhledem na okolní lesy, louky a přilehlý rybník se nachází v chráněné krajinné oblasti Přírodní park Velkopopovicko, necelých 30 min do centra Prahy.

Přízemí nemovitosti disponuje vstupní chodbou s WC a šatnou, prostorným obývacím pokojem /75 m²/ a relaxační místností s přípojkou na saunu. Dále se zde nachází kuchyň, čtyři pokoje s vlastními koupelnami a WC a technická místnost. V 1. patře jsou k dispozici tři ložnice s terasami, koupelna a WC. **Hliníková okna s dvojitými skly** a hliníkovými žaluziemi a nadstandardní zdvo zaručují v létě chlad a v zimě tepelnou izolaci. Vytápění plynovým kotlem značky Buderus, vlastní studna. **Zabezpečení** vnějším kamerovým systémem a senzorickými pohybovými čidly na všech oknech a dveřích, monitorování ostrahou systémem napojení na pult centrální ochrany. Interiér 335,28 m², terasy 178,5 m², pozemek 3 796

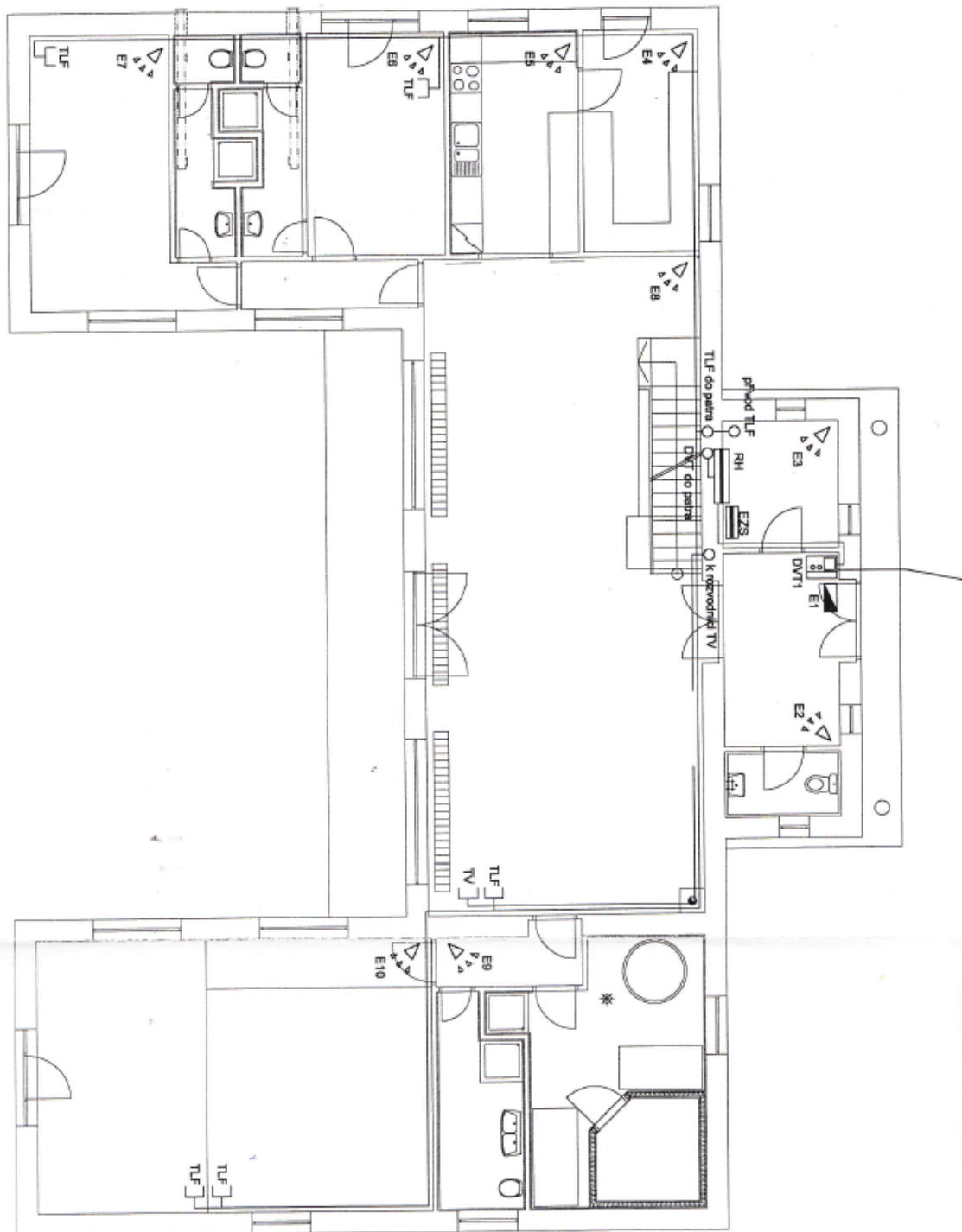




Rodinný dům 10+1

583 m², Praha-východ, Velké Popovice, K veseláku

Prodáno





Rodinný dům 10+1

583 m², Praha-východ, Velké Popovice, K veseláku

Prodáno

