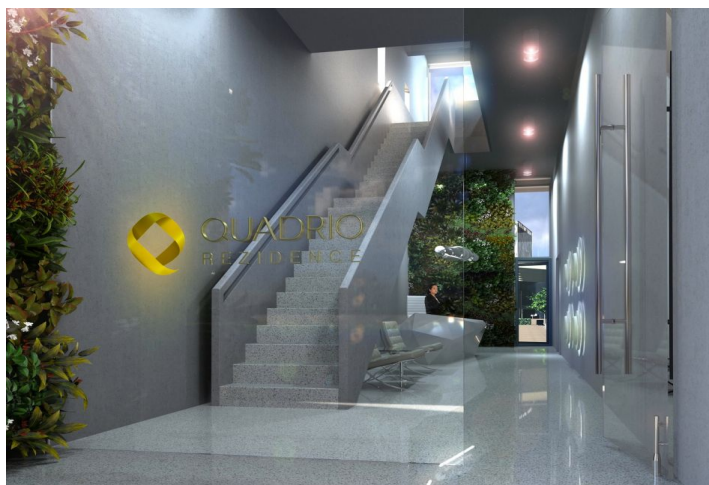




Byt 2+kk

48 m², Praha 1, Nové Město, Purkyňova

Prodáno





Byt 2+kk

48 m², Praha 1, Nové Město, Purkyňova

Prodáno

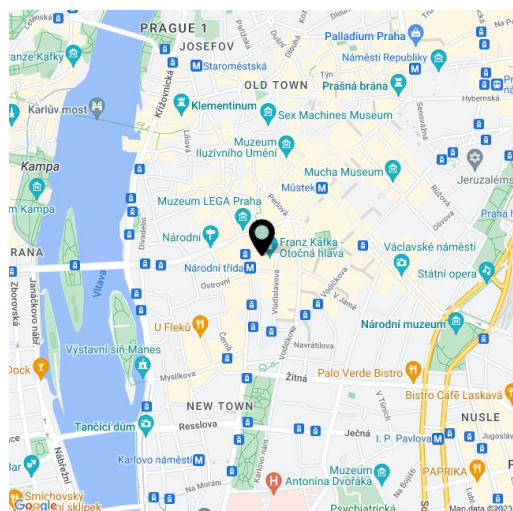
Celková plocha	56 m ²
Podlahová plocha*	48 m ²
Balkón	8 m ²
Parkování	1 parkovací stání zahrnuto v kupní ceně.
Garáž	Ano
Sklep	Ano
PENB	G
Referenční číslo	17006

Nadstandardně řešený byt s balkónem a parkovacím stáním v nově vznikajícím projektu na Praze 1 z dílny architektonického studia Cigler Marani.

Komplex Quadrio nabízí unikátní spojení kvalitního a moderního bydlení s pohodlím centra města, vynikající dopravní dostupnost, stanici metra vzdálenou 10m, veškerou občanskou vybavenost, množství restaurací, butiků a služeb v samotném komplexu i v docházkové vzdálenosti.

Tento byt ve 2. podlaží disponuje vstupní halou, otevřeným obývacím pokojem s kuchyní, ložnicí, koupelnou s toaletou a balkón. Cena je včetně sklepa. K bytu je nutné dokoupit garážové stání za cenu 1.210.000,- Kč včetně DPH.

Interiér 47,47 m², balkón 8,22 m².



* Výměra jednotky dle občanského zákoníku.

Plocha je tvořena součtem celé plochy jednotky a ohraničená obvodovými zdmi.



Byt 2+kk

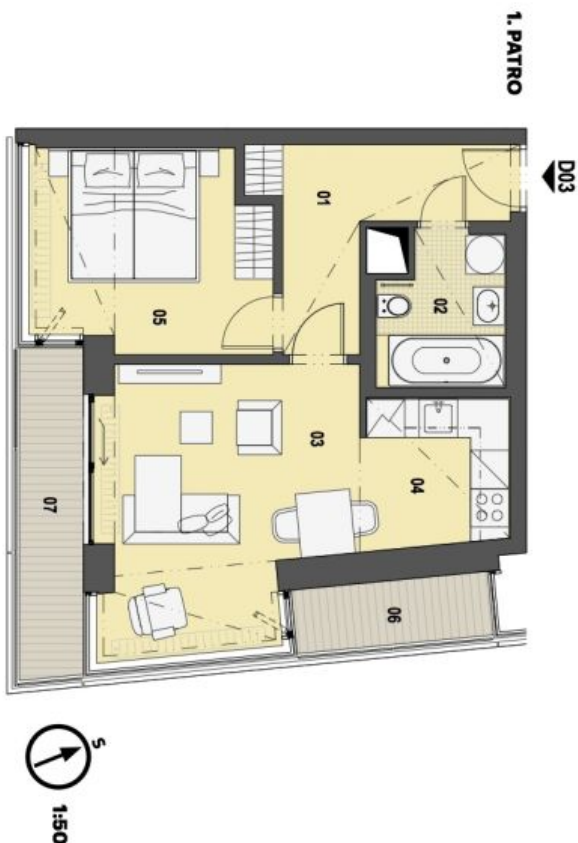
48 m², Praha 1, Nové Město, Purkyňova

Prodáno



QUADRIO
RESIDENCE

Složení a měřítko výhledu architektonické. Změna: cca 2,8 m v arkýřích.
Některé prvky a detaily výhledu jsou orientací a doplněny a vyznačeny příslušnými symboly. Zobrazení vzhledem k dispozici, veškeré
složky, kuchyňské linky, včetně spotřebičů nejsou součástí dodávky bytu. Toto vyznačení je zobrazeno pouze pro informaci.



BYT
D03
QUADRIO RESIDENCE
BYT
2+kk / 47,47 m²



Byt 2+kk

01 Chodba	7,51 m ²
02 Koupelna	4,58 m ²
03 Obývací pokoj	16,55 m ²
04 Kuchyň	5,25 m ²
05 Ložnice	11,36 m ²
Celková užitná plocha bytu	45,25 m²
Celková plocha bytu	47,47 m²
Lodžie	
06 Lodžie	3,08 m ²
07 Lodžie	5,14 m ²
Celková plocha lodžii	8,22 m²