



Byt 4+1

180 m², Praha 6, Střešovice, Cukrovarnická

Pronajato





Byt 4+1

180 m², Praha 6, Střešovice, Cukrovarnická

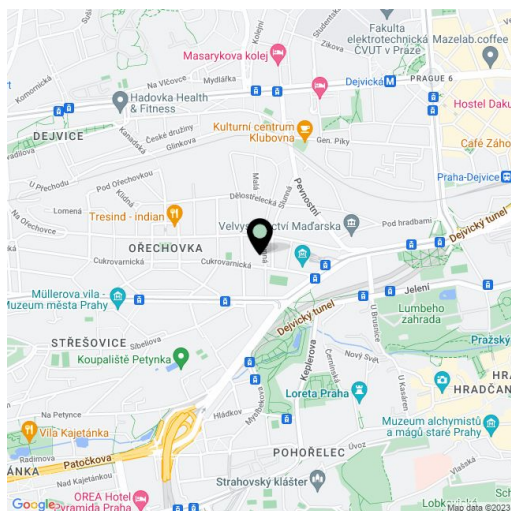
Pronajato

Celková plocha	233 m ²
Podlahová plocha*	180 m ²
Terasa	53 m ²
Parkování	2 parkovací místa v garáži.
Garáž	Ano
Sklep	Ano
PENB	G
Referenční číslo	16964
K dispozici od	Ihned

Moderní nezařízený byt v 1. patře mimořádné vily postavené v duchu pozdního Art Deco a raně funkcionalistického stylu v srdci exkluzivní rezidenční čtvrti Ořechovka. Lokalita honosných vil s mnoha parky a zelení, nedaleko Pražského hradu, s dobrou dostupností do centra. Přitažlivost tohoto reprezentativního bytu umocňuje kvalitní provedení a také udržovaná zahrada se vzrostlými stromy.

Byt nabízí plně vybavenou kuchyň, obývací pokoj se vstupem na terasu, 3 ložnice 3 koupelny, 2 terasy, toaletu pro hosty, komoru a prostornou vstupní halu.

K bytu náleží 2 parkovací místa v garáži se zakladačem. Poplatky jsou hrazeny zvlášť. K dispozici od února 2018.



* Výměra jednotky dle občanského zákoníku.

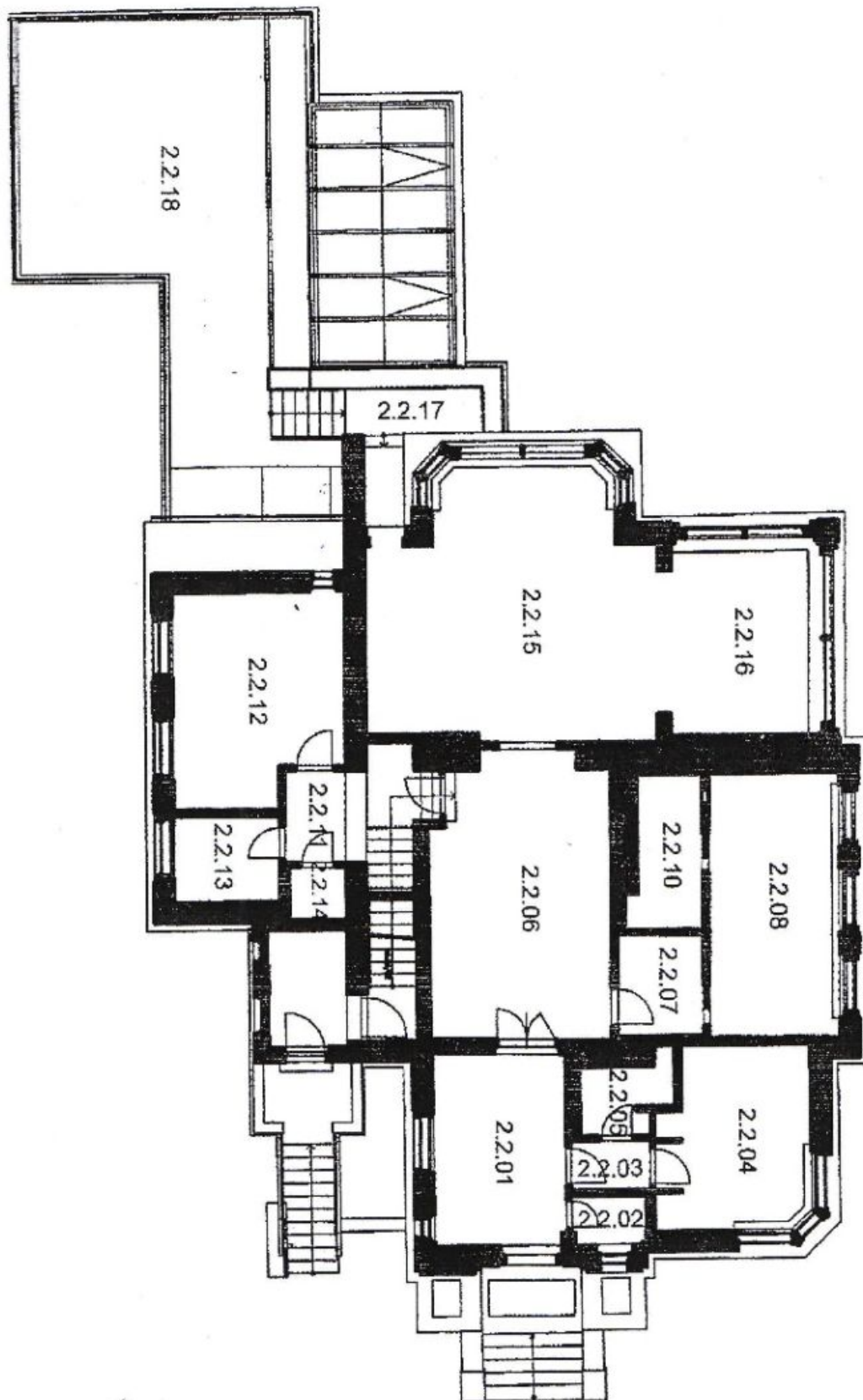
Plocha je tvořena součtem celé plochy jednotky a ohraničená obvodovými zdmi.



Byt 4+1

180 m², Praha 6, Střešovice, Cukrovarnická

Pronajato





Byt 4+1

180 m², Praha 6, Střešovice, Cukrovarnická

Pronajato

Č.M.	NÁZEV MÍSTNOSTI	PLOCHA m ²
2.2.01	CHODBA	14,15
2.2.02	WC	1,68
2.2.03	CHODBA	1,97
2.2.04	LOŽNICE	14,45
2.2.05	KOUPELNA+WC	3,01
2.2.06	HALA	26,70
2.2.07	CHODBA	4,36
2.2.08	LOŽNICE	18,52
2.2.10	KOUPELNA+WC	5,49
2.2.11	CHODBA	8,31
2.2.12	LOŽNICE	17,94
2.2.13	KOUPELNA+WC	4,57
2.2.14	KOMORA	1,47
2.2.15	OBÝVACÍ POKOJ	38,59
2.2.16	KUCHYŇ	18,32
2.2.17	TERASA	5,85
2.2.18	TERASA	47,44
UŽITNÁ PLOCHA bez teras		179,53