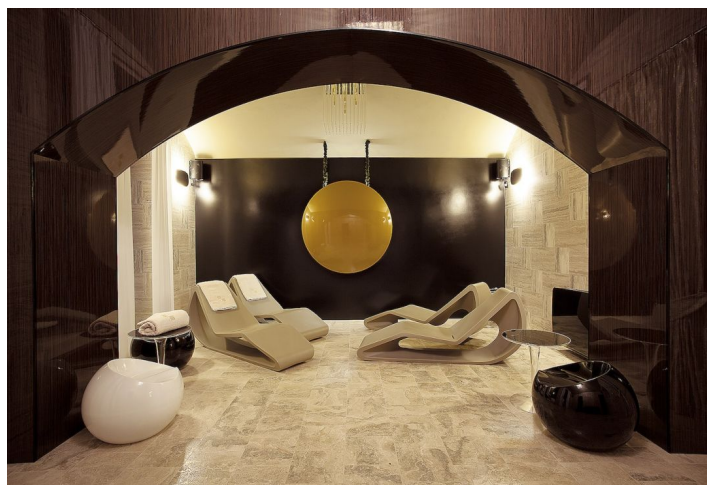
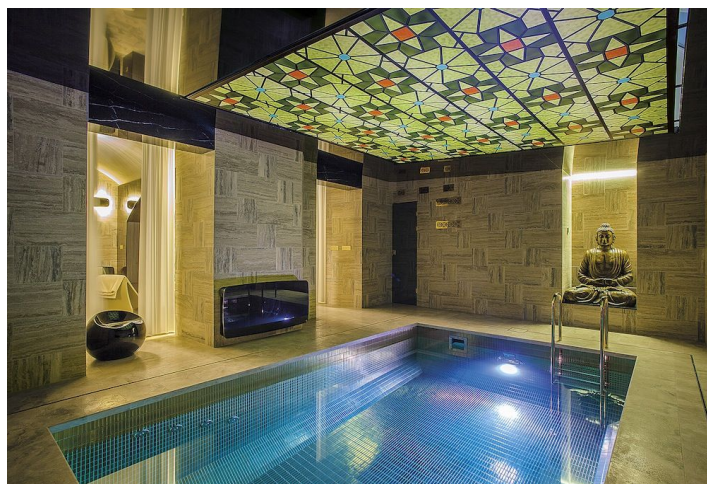
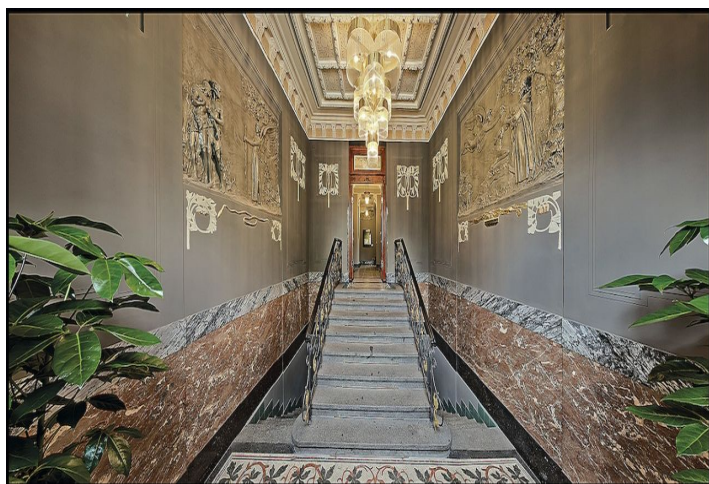
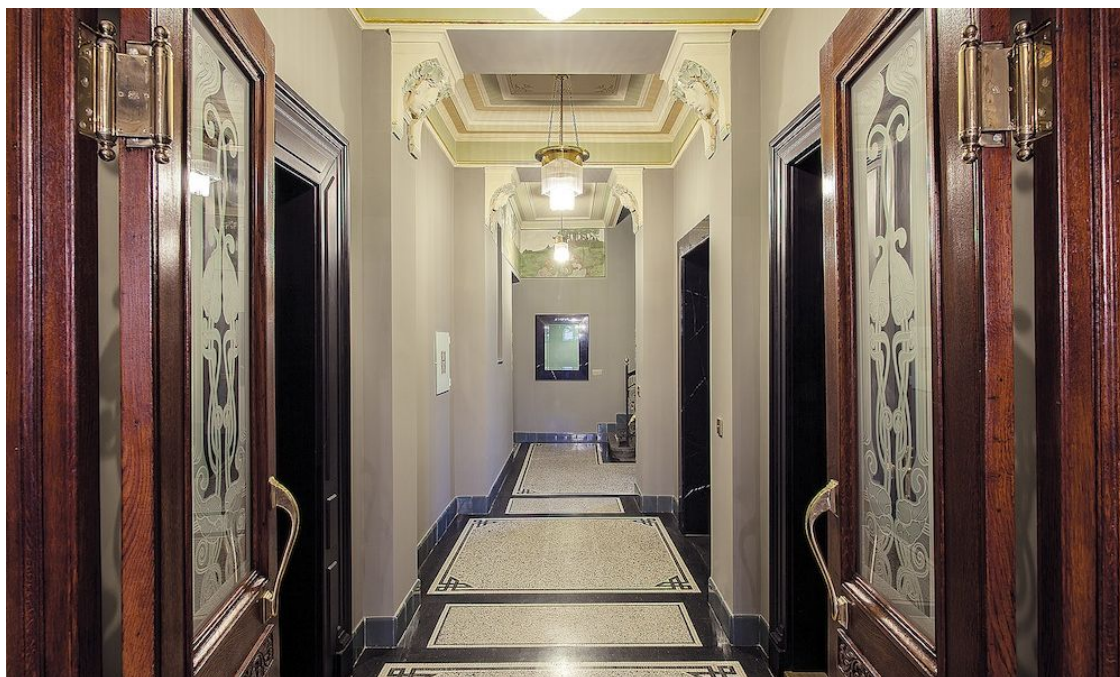




Byt 4+kk

158 m², Praha 5, Smíchov, Janáčkovo nábřeží

Prodáno



**Byt 4+kk**158 m², Praha 5, Smíchov, Janáčkovovo nábřeží**Prodáno**

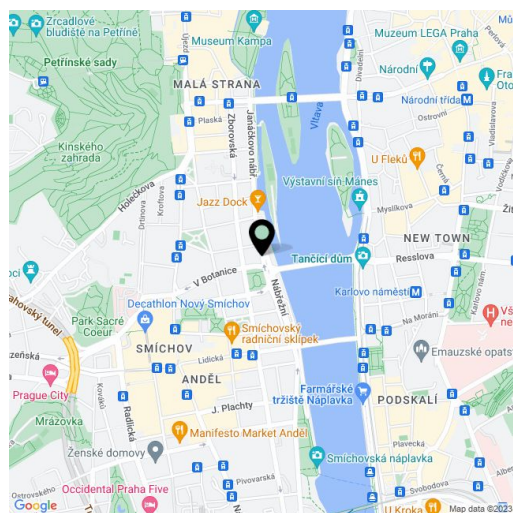
Celková plocha	160 m ²
Podlahová plocha*	158 m ²
Balkón	2 m ²
Parkování	-
Sklep	-
PENB	G
Referenční číslo	16956

Exkluzivní byt s balkonem a výhledem na řeku a Národní divadlo v 1. patře luxusně zrekonstruovaného secesního domu z počátku 20.století v atraktivní lokalitě na nábřeží Vltavy.

Rezidentům je k dispozici 24hodinová recepce a concierge, bazén se zlatou mozaikou, sauna z italského travertinu, spa s vodopádem, posilovna, vinárna inspirována londýnským pánským klubem s podsvíceným barem z madagaskarského labradoritu a automobilem Cadillac. Vlastní podzemní garáž.

Zrestaurovaný vchod do původní podoby, původní mozaika, vysoký standard provedení a materiálů, exotické dřevo, bezpečnostní kamery (vchod do domu, parkovací stání) a skladový prostor na kola, lyže, golfové hole a pod. Blízko se nacházejí mezinárodní školy, dětské hřiště na Dětském ostrově, volejbalové a fotbalové hřiště, minigolf. Snadno dostupná veřejná doprava a veškerá občanská vybavenost v okolí.

Interiér bytu je plně flexibilní dle individuálních přání zájemce. Byt je nabízen ve stavu shell and core, tj. před dokončením finálních povrchů s přivedením všech inženýrských sítí k bytu. Garážové parkovací stání je k dispozici za příplatek. Interiér 158,7 m², balkon 2,2 m².



* Výměra jednotky dle občanského zákoníku.

Plocha je tvořena součtem celé plochy jednotky a ohraničená obvodovými zdmi.



Byt 4+kk

158 m², Praha 5, Smíchov, Janáčkovo nábřeží

Prodáno

