



Byt 3+kk

81 m², Praha 8, Libeň, Voctářova

Prodáno





Byt 3+kk

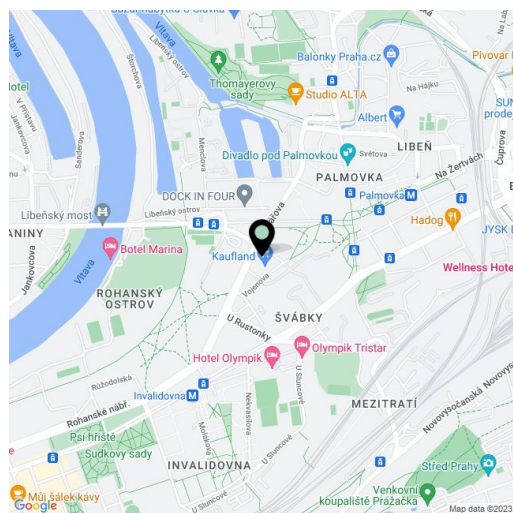
81 m², Praha 8, Libeň, Voctářova

Prodáno

| | |
|-------------------|--------------------|
| Celková plocha | 191 m ² |
| Podlahová plocha* | 81 m ² |
| Terasa | 110 m ² |
| Parkování | Ano |
| Sklep | Ano |
| PENB | B |
| Referenční číslo | 16903 |

Střešní byt s terasou situovaný v posledním patře jedinečného rezidenčního komplexu, který se stává jednou z dominant zrevitalizované nábřežní čtvrti na pomezí Karlína a Libně.

Nově vznikající promenáda s osvětleným molem nabídne rezidentům spolu s restaurací a kavárnou dostatek prostoru pro relaxaci. Interiér bytu nabízí vstupní halu s prostorem pro vestavěné skříně, otevřený koncept obývacího pokoje, jídelny a kuchyně, 2 ložnice, hlavní koupelnu, toaletu pro hosty. Vybavení zahrnuje dřevěné podlahy (bělený dub / americký ořech), francouzská okna, designové elektroprvky a koupelnové vybavení, podlahové topení a velkoformátové obklady v koupelnách, bezpečnostní dveře. Důraz je kladen na citlivé kombinování tmavých a světlých barev, bydlení zpříjemňují prosklené stěny nabízející výhledy na zrevitalizované vltavské nábřeží. Kupní cena je uvedena včetně DPH a zahrnuje cenu sklepa, možno dokoupit garážová stání. Interiér 81 m², terasa 110 m². Rezidentům je k dispozici 24hodinová recepce, výtah v každém vchodu, podzemní garážové parkoviště. Vizuálním vjemům dominuje kombinace kamene a dřeva s šachovnicovým schématem doplněným o bílé linie říms. Každý bytový dům má přímý vstup k vodnímu molu a přístavišti. Lokalita nabídne prostor pro klidné, pohodlné bydlení, zároveň s esencí industriální minulosti. Aktivní relaxaci umožňují Thomayerovy sady s Löwiteho mlýnem, golfové odpaliště a sportovní centra s tenisovými kurty. Kulturní scéna je zastoupena Divadlem pod Palmovkou a DOXem. Stanice metra a zastávky tramvaje se nachází v docházkové vzdálenosti, a nabízí tak skvělou dostupnost do centra i spojení se sousedními Holešovicemi. Veškeré služby každodenního charakteru v nejbližším okolí. Všechny volné byty přístupné denně od 11 do 18 hod.



* Výměra jednotky dle občanského zákoníku.

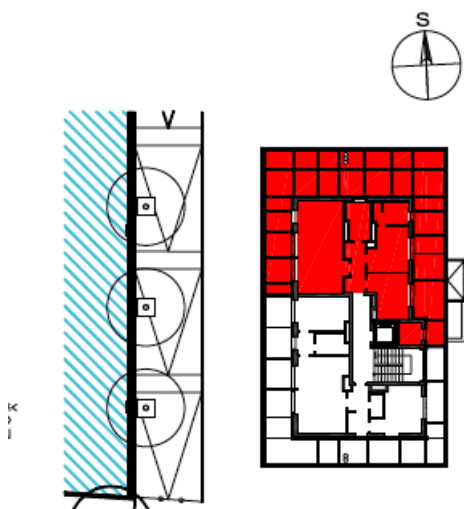
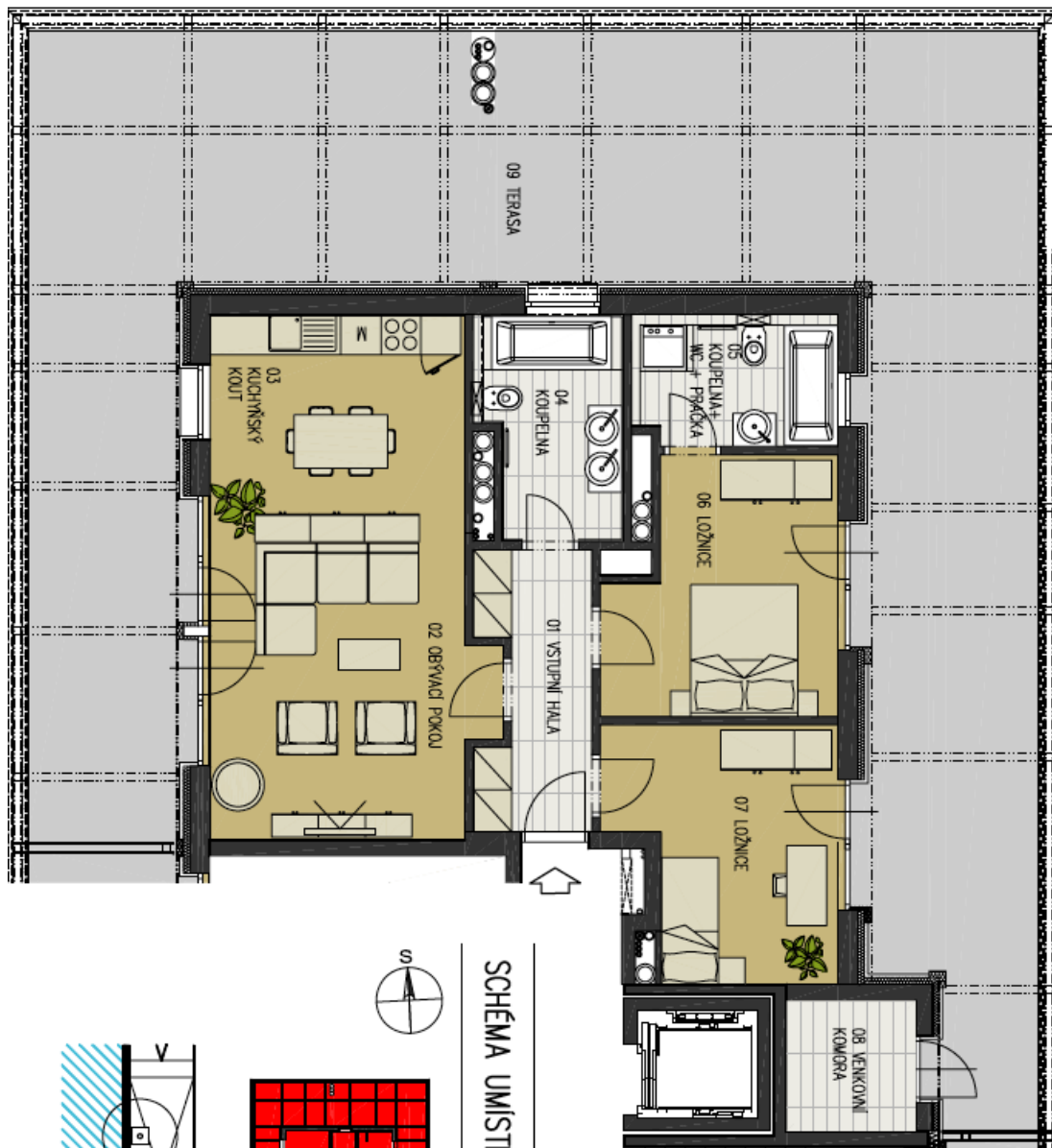
Plocha je tvořena součtem celé plochy jednotky a ohraničená obvodovými zdmi.



Byt 3+kk

81 m², Praha 8, Libeň, Voctářova

Prodáno



SCHEMA UMÍSTĚNÍ BYTU půdorys 5.np



Byt 3+kk

81 m², Praha 8, Libeň, Voctářova

Prodáno

LEGENDA MÍSTNOSTÍ

| | |
|--|--------|
| BYTOVÝ DŮM V4 | |
| 5. NADZEMNÍ PODLAŽÍ (4. PATRO) | |
| KATEGORIE BYTU | 3+KK |
| CELKOVÁ PRODEJNÍ PLOCHA BYTU [m ²] | 80,71 |
| CELKOVÁ PLOCHA BALKÓNŮ A TERAS [m ²] | 110,36 |

| OZNAČENÍ | NÁZEV MÍSTNOSTI | m ² |
|----------|------------------------|----------------|
| 01 | VSTUPNÍ HALA | 6,95 |
| 02 | OBŮVACÍ POKOJ | 26,33 |
| 03 | KUCHYŇSKÝ KOUT | 4,96 |
| 04 | KOUPELNA + WC | 6,90 |
| 05 | KOUPELNA + WC + PRAČKA | 5,97 |
| 06 | LOŽNICE | 12,54 |
| 07 | LOŽNICE | 11,98 |
| 08 | VENKOVNÍ KOMORA | 3,75 |
| 09 | TERASA | 110,36 |