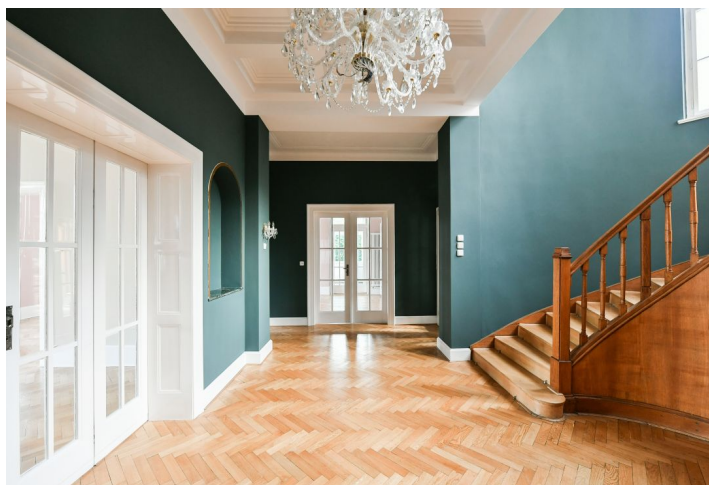




Rodinný dům 10+1

522 m², Praha 6, Dejvice, Na Karlovce

Cena na vyžádání





Rodinný dům 10+1

522 m², Praha 6, Dejvice, Na Karlovce

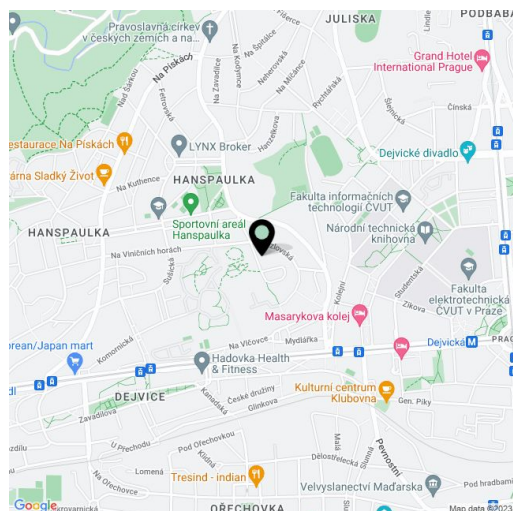
Cena na vyžádání

Pozemek	2 720 m ²
Zastavěná plocha	263 m ²
Zahrada	2 457 m ²
Parkování	Garáž + 4 parkovací místa na pozemku.
Garáž	Ano
Sklep	Ano
Poplatky za služby	Poplatky za služby a energie 30.000 Kč/měs.
PENB	G
Referenční číslo	16817
K dispozici od	Ihned

Jedinečná vila na pronájem! Zrekonstruovaná vila s výhledem na Pražský hrad, postavená v roce 1928, se zahradou, původní rodinné sídlo známého architekta Antonína Engla situované v prestižní rezidenční čtvrti Hanspaulka s dobrou dostupností do centra (autobus, tramvaje, metro Dejvická).

Přízemí nabízí vstupní halu s původním dřevěným schodištěm a kazetovým stropem, 2 obytné místnosti s krbem, kuchyň, 2 toalety a zimní zahradu se vstupem na terasu a do venkovní zahrady. V prvním patře se nachází obývací pokoj s plně vybavenou kuchyní, 3 ložnice, 2 koupelny s vanou, toaletou a umyvadlem a šatna. V druhém patře jsou 2 ložnice, kuchyň, koupelna s vanou a umyvadlem a toaleta zvlášť a úložné prostory. Suterén se skládá ze 4 místností, toalety, sklípku a garáže.

Zachované původní prvky, dřevěné schodiště, vysoké stropy, na podlahách parkety a dlažba, klimatizace, satelit, videotelefon, alarm, kamerový systém, zavlažovací systém na zahradě, pergola s venkovním posezením. Údržba zahrady a domu v ceně.

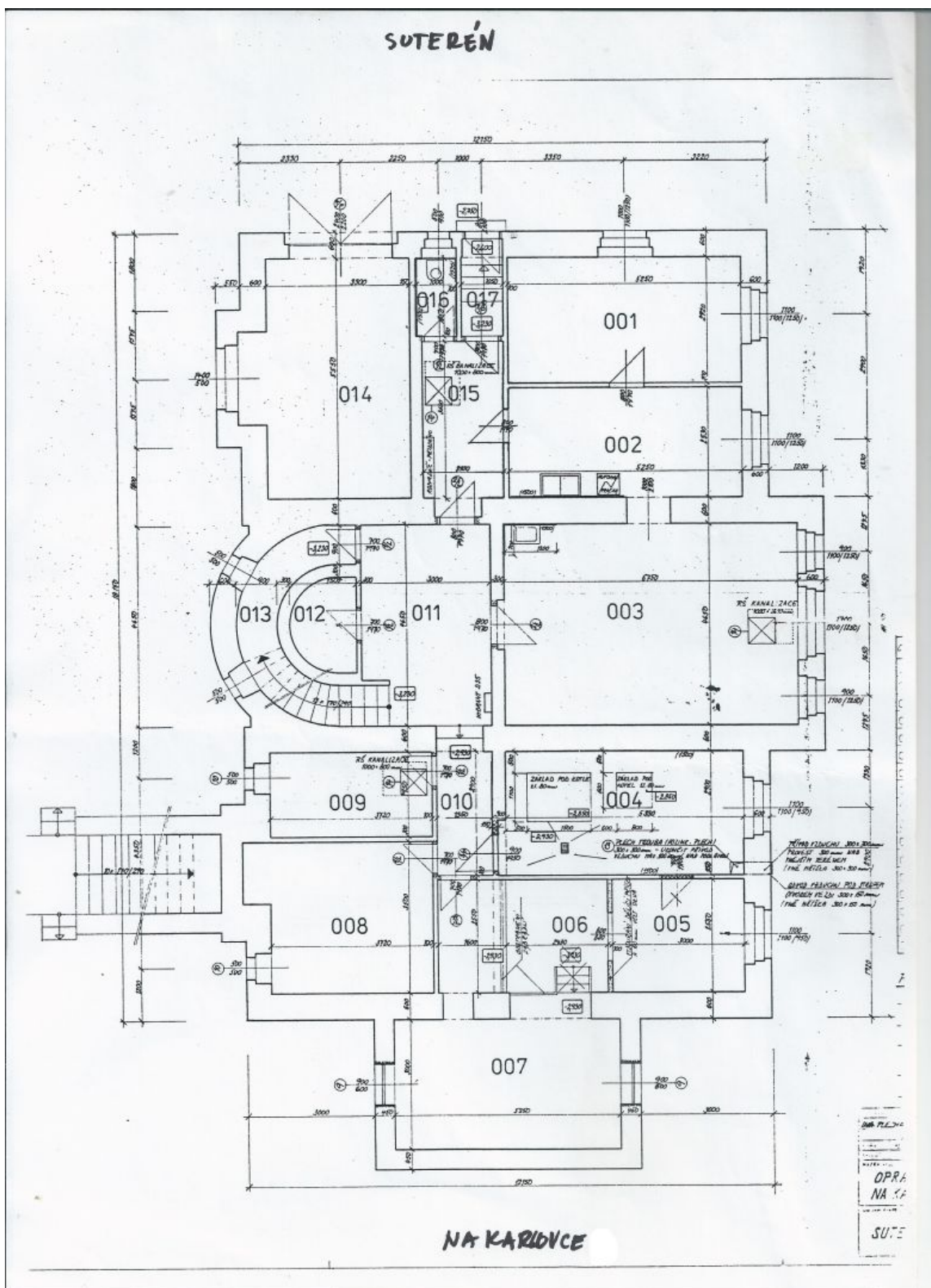




Rodinný dům 10+1

522 m², Praha 6, Dejvice, Na Karlovce

Cena na vyžádání

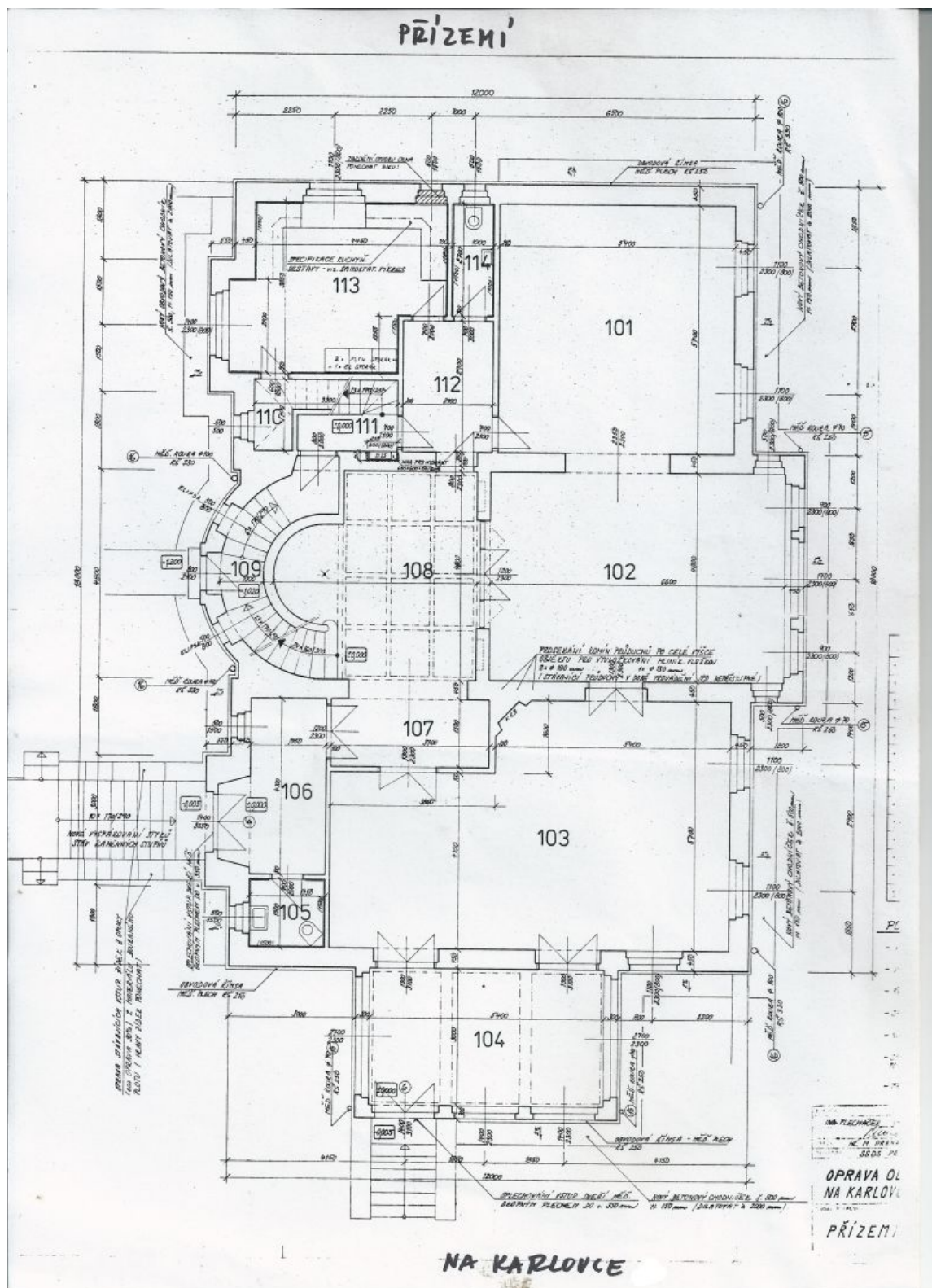




Rodinný dům 10+1

522 m², Praha 6, Dejvice, Na Karlovce

Cena na vyžádání

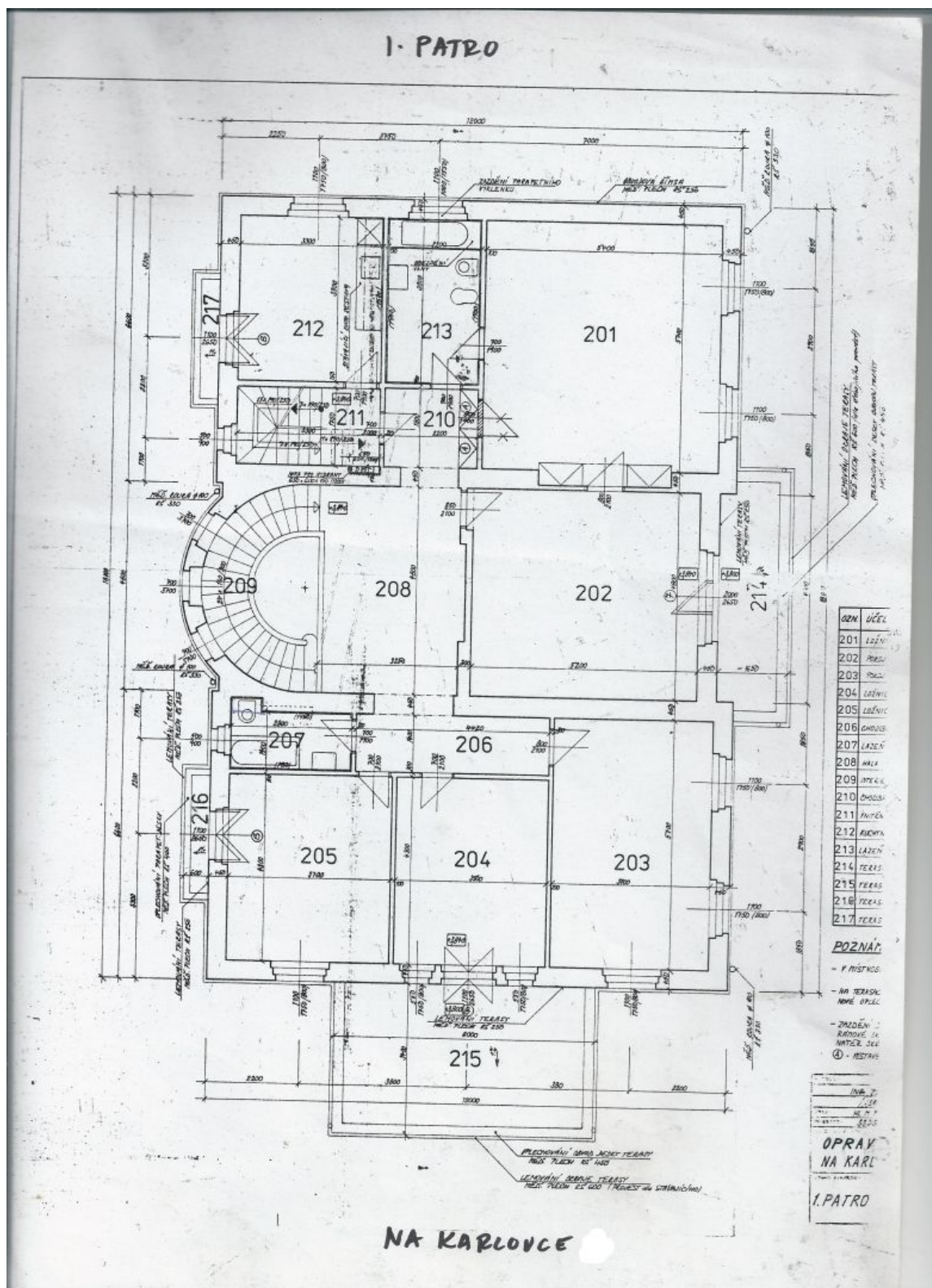




Rodinný dům 10+1

522 m², Praha 6, Dejvice, Na Karlovce

Cena na vyžádání





Rodinný dům 10+1

522 m², Praha 6, Dejvice, Na Karlovce

Cena na vyžádání

