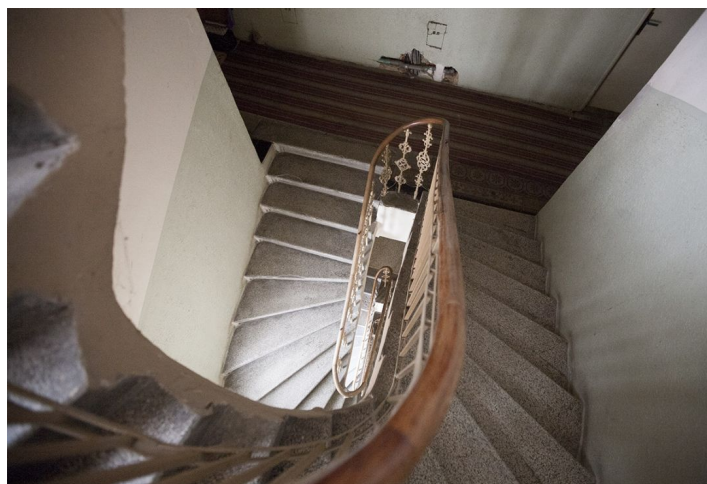




Bytový dům

895 m², Praha 4, Nusle, Spytihněvova

Prodáno



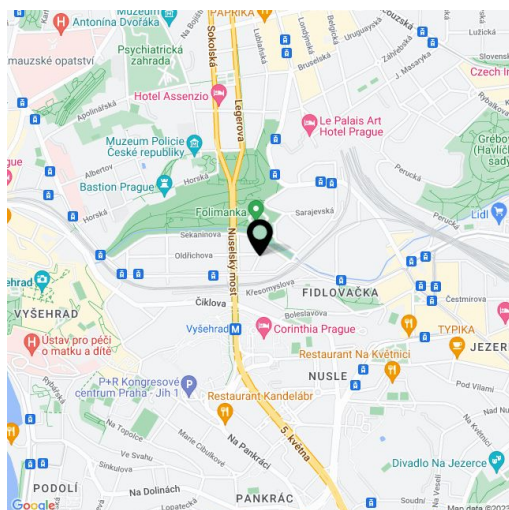


Bytový dům

895 m², Praha 4, Nusle, Spytihněvova**Prodáno**

Hrubá podlahová plocha budovy	895 m ²
Čistá podlahová plocha budovy	895 m ²
Pozemek	317 m ²
Zastavěná plocha	317 m ²
Parkování	-
Sklep	Ano
PENB	G
Referenční číslo	16790

Investiční příležitost v podobě budovy ke kompletní rekonstrukci s **platným stavebním povolením**. V budově se nachází **5 obchodních prostor, 13 bytů, 2 ateliery**. 4 byty jsou obsazeny regulovanými nájemníky, ostatní prostory jsou volné nebo pronajaté s 3 měsíční výpovědní lhůtou. Příjemná rezidenční lokalita kousek od Botičského potoka a parku. Užitná plocha 895 m², zastavěná plocha 317 m².

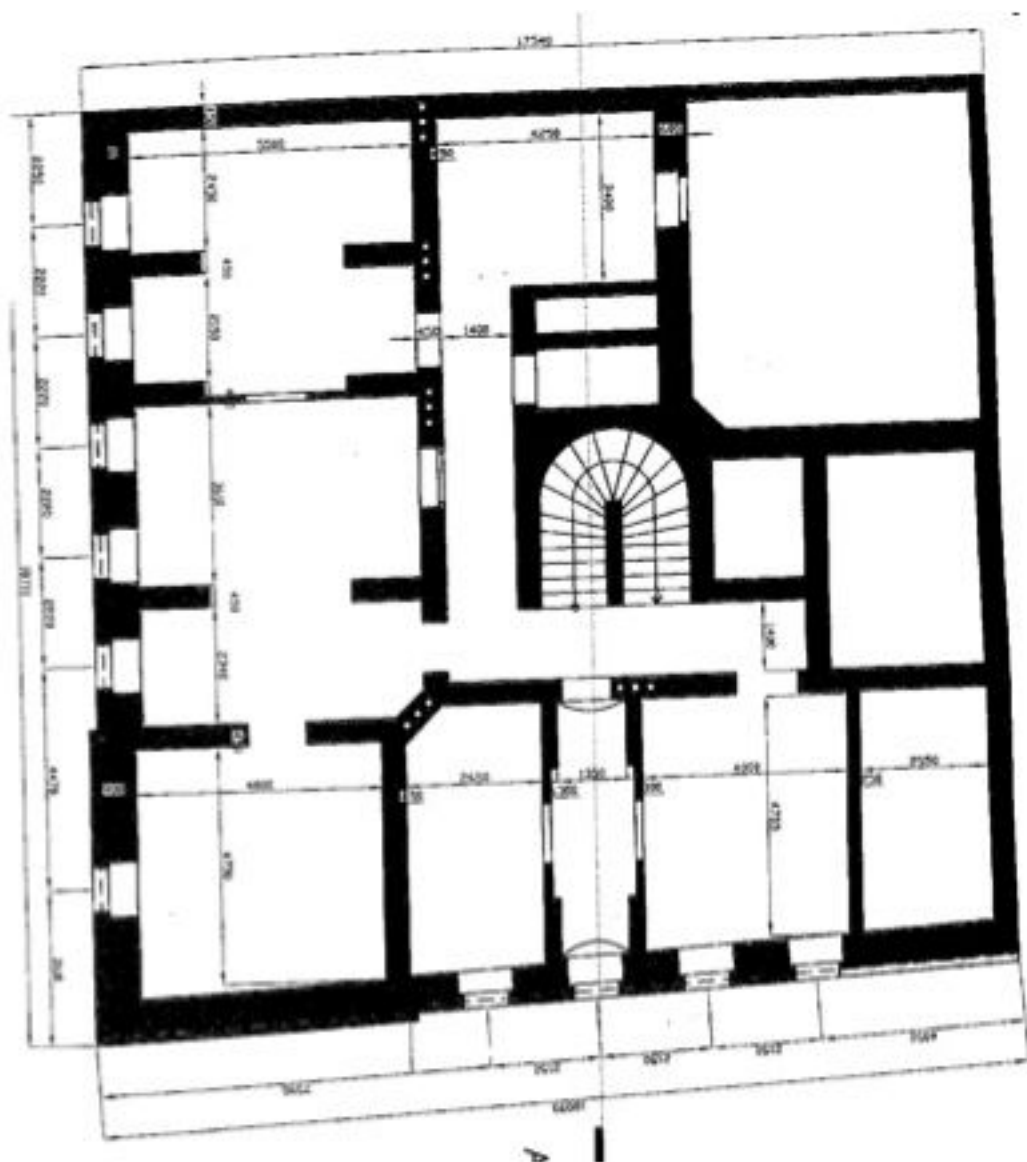




Bytový dům

895 m², Praha 4, Nusle, Spytihněvova

Prodáno

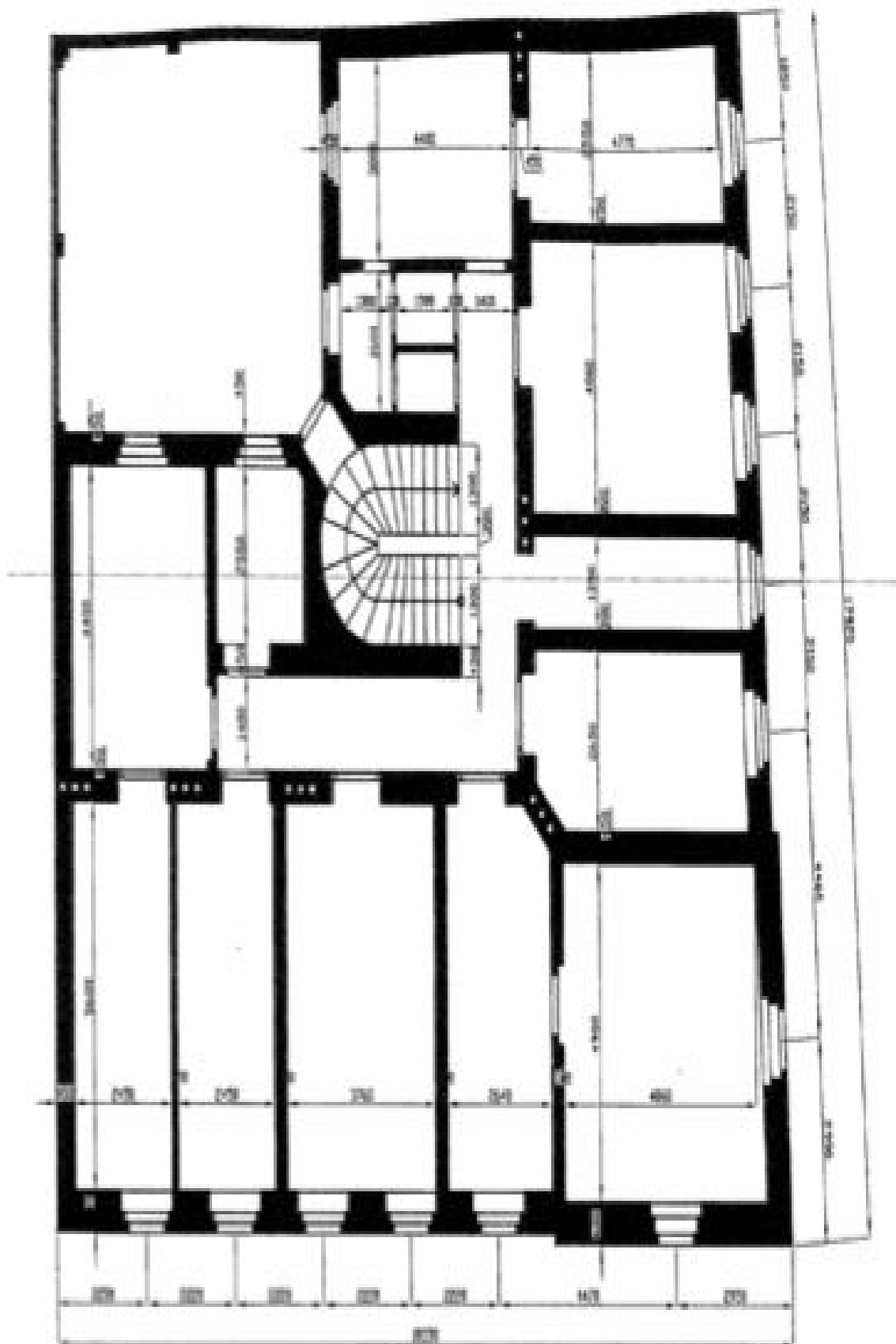




Bytový dům

895 m², Praha 4, Nusle, Spytihněvova

Prodáno

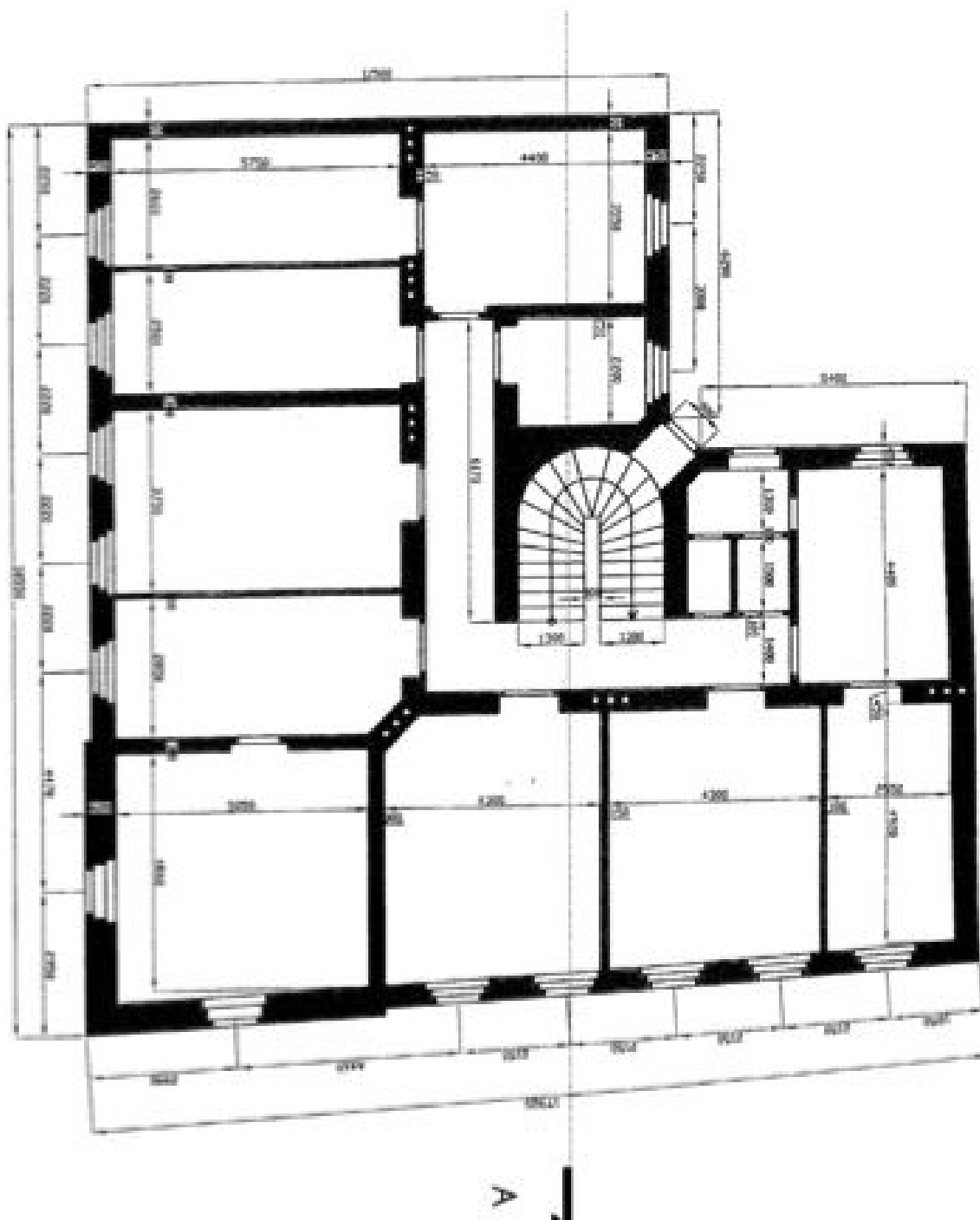




Bytový dům

895 m², Praha 4, Nusle, Spytihněvova

Prodáno

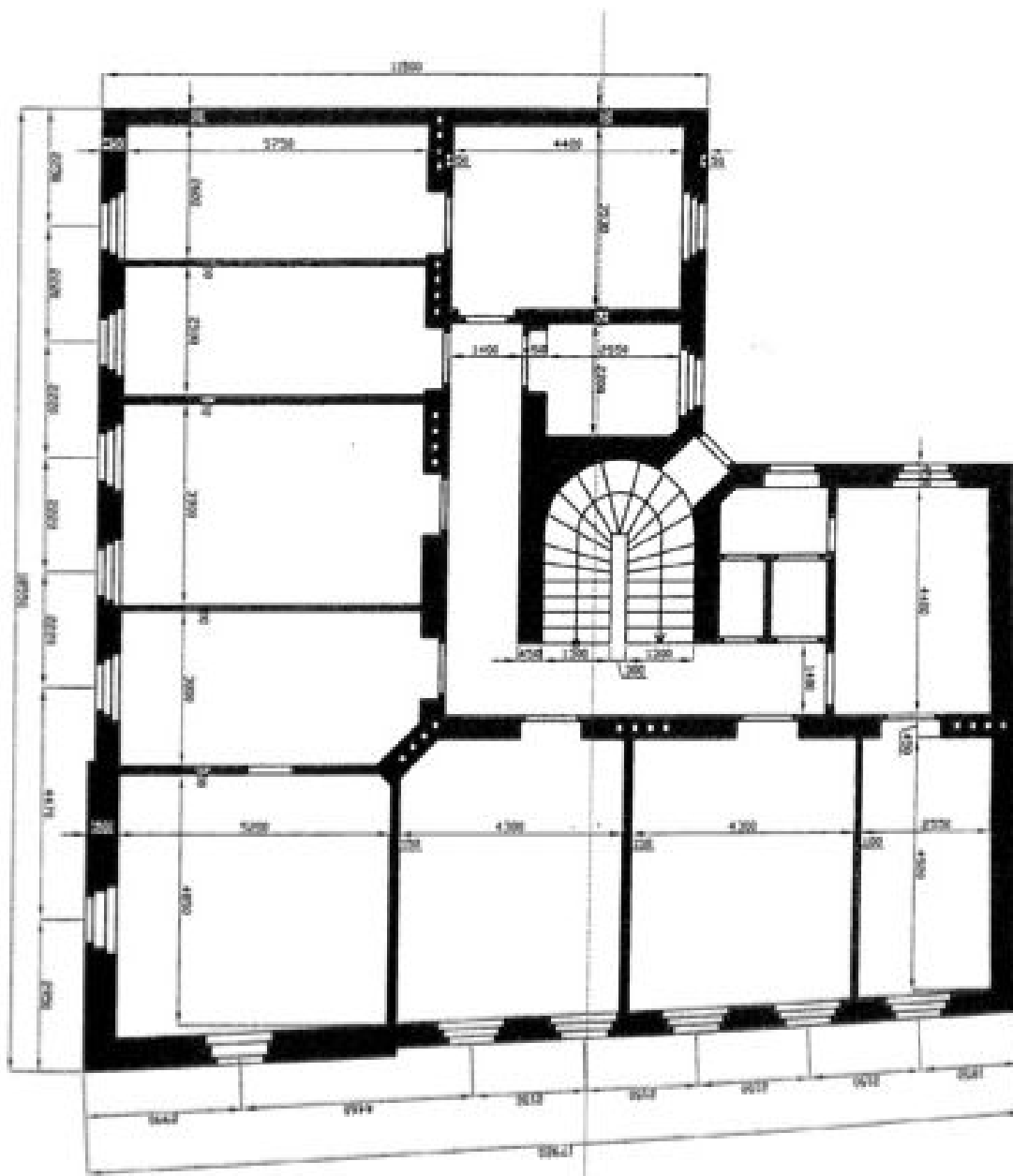




Bytový dům

895 m², Praha 4, Nusle, Spytihněvova

Prodáno





Bytový dům

895 m², Praha 4, Nusle, Spytihněvova

Prodáno

