



## Byt 5+kk

198 m<sup>2</sup>, Praha 7, Bubeneč, Ovenceká

Prodáno



**Byt 5+kk**198 m<sup>2</sup>, Praha 7, Bubeneč, Ovencecká**Prodáno**

Celková plocha	212 m <sup>2</sup>
Podlahová plocha*	198 m <sup>2</sup>
Balkón	14 m <sup>2</sup>
Parkování	2 000 000
Garáž	Ano
Sklep	Ano
PENB	G
Referenční číslo	16719

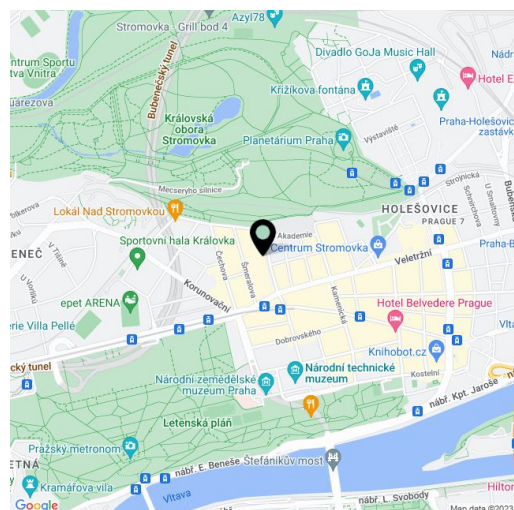
**Prostorný byt se 3 balkony, připravený k finálnímu dokončení dle požadavků kupujícího, v kompletně zrekonstruované moderní rezidenci OVENECKÁ NO.33 nacházející se v prestižní lokalitě Prahy 7 - Letná.**

Dispozice bytu ve 4. patře tvoří předsíň se vstupem na balkon a do šatny, velký obývací prostor s otevřenou kuchyní a jídelní částí s přístupem na druhý balkon, 3 ložnice s vlastními koupelnami (jedna navíc s šatnou, jedna s šatnou/pracovnou a balkonem), toaleta pro hosty a komora / technická místnost. Společné prostory domu po kompletní rekonstrukci (dokončení Q4 2015), **původní architektura (exteriér / interiér) zachována, nový výtah, v kupní ceně jsou zahrnuta dvě garážová stání v automatickém zakladači.**

Byt je k prodeji ve standardu Elemental, definovaném jako „ready to finish“ (před dokončením finálních povrchů), a tak svému majiteli nabízí možnost dokončení interiéru s vlastním interiérovým designérem či architektem. Druhou možností, kterou si budoucí majitel může zvolit, je dokončení interiéru „na klíč“ v režii developera, a to v jednom ze dvou standardů (Aesthetic či Avantgarde).

Rezidence OVENECKÁ NO.33 je situována v široké ulici s typickými předzahrádkami a stromořadím, díky kterým vzniká příjemný privátní prostor před rezidencí. **Lokalita se vyznačuje skvělou dopravní dostupností;** nedaleko se nacházejí stanice metra Hradčanská a Vltavská a zastávka tramvají Letenské náměstí je jen několik minut chůze od domu. Letná a sousední Holešovice se vyznačují bohatým kulturním životem, nachází se tu například galerie DOX, expozice současného umění Národní galerie ve Veletržním paláci, kulturní prostor La Fabrika či artové kino Oko. Na své si na Letné přijdou i příznivci zdravého životního stylu, neboť vedle Stromovky, která patří k nejrozsáhlejším a nejkrásnějším pražským parkům, budou moci pravidelně zavítat i do nedalekých Letenských sadů.

Interiér 198,42 m<sup>2</sup>, balkony 2,48 a 2,66 a 8,52 m<sup>2</sup>, sklep 5,8 a 10,6 m<sup>2</sup>.



\* Výměra jednotky dle občanského zákoníku.  
Plocha je tvořena součtem celé plochy jednotky a ohraničená obvodovými zdmi.

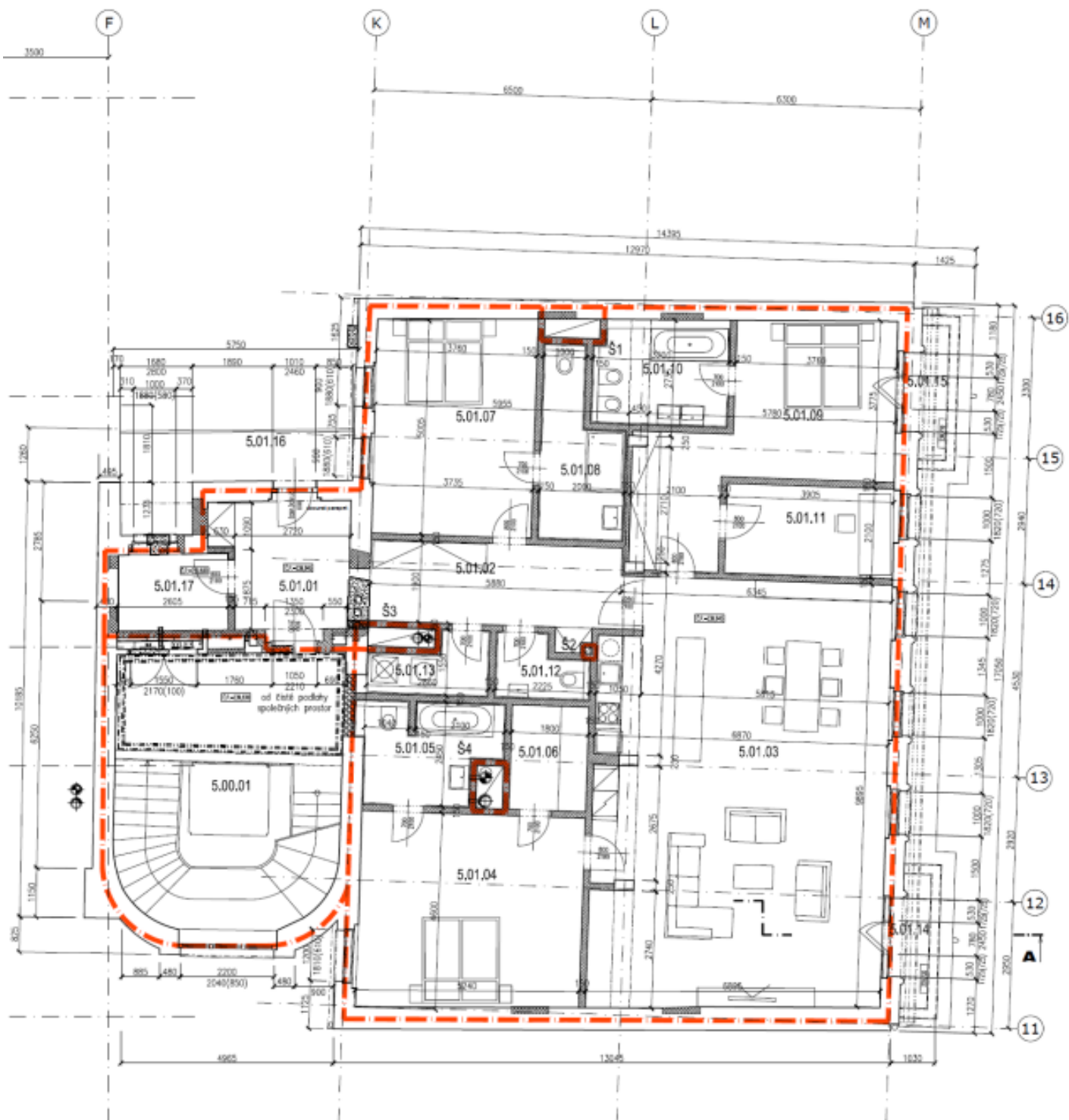




## Byt 5+kk

198 m<sup>2</sup>, Praha 7, Bubeneč, Ovencecká

Prodáno



# PŮDORYS 5.NP 1:100