



# Administrativní budova

Praha 1, Nové Město, Panská

Cena na vyžádání





## Administrativní budova

Praha 1, Nové Město, Panská

### Cena na vyžádání

Poplatky za služby	100 Kč za m <sup>2</sup> / měsíčně
Celková velikost budovy	2 700 m <sup>2</sup>
Vlastní spotřeba nájemce	—
Parkování	2 500 Kč
Poplatky za parkování	—
Poměr parkovacích míst	—
Certifikace	—
PENB	G
Referenční číslo	16623

Zrekonstruované kancelářské prostory k pronájmu ve dvoupatrovém paláci poblíž Václavského náměstí. Budova pochází z první poloviny 18. století, vznikla přestavbou dvou středověkých domů. Na její výstavbě se podíleli přední barokní stavitelé v čele s Františkem Maxmiliánem Kaňkou a Giovannim Alliprandim. Dominantním prvkem jsou rokoková vrata, která se nachází u vstupního portálu pod balkonem. Malířská výzdoba vnitřních prostor pramení z období romantismu. Prostor je nyní rozdělený na více samostatných kanceláří.

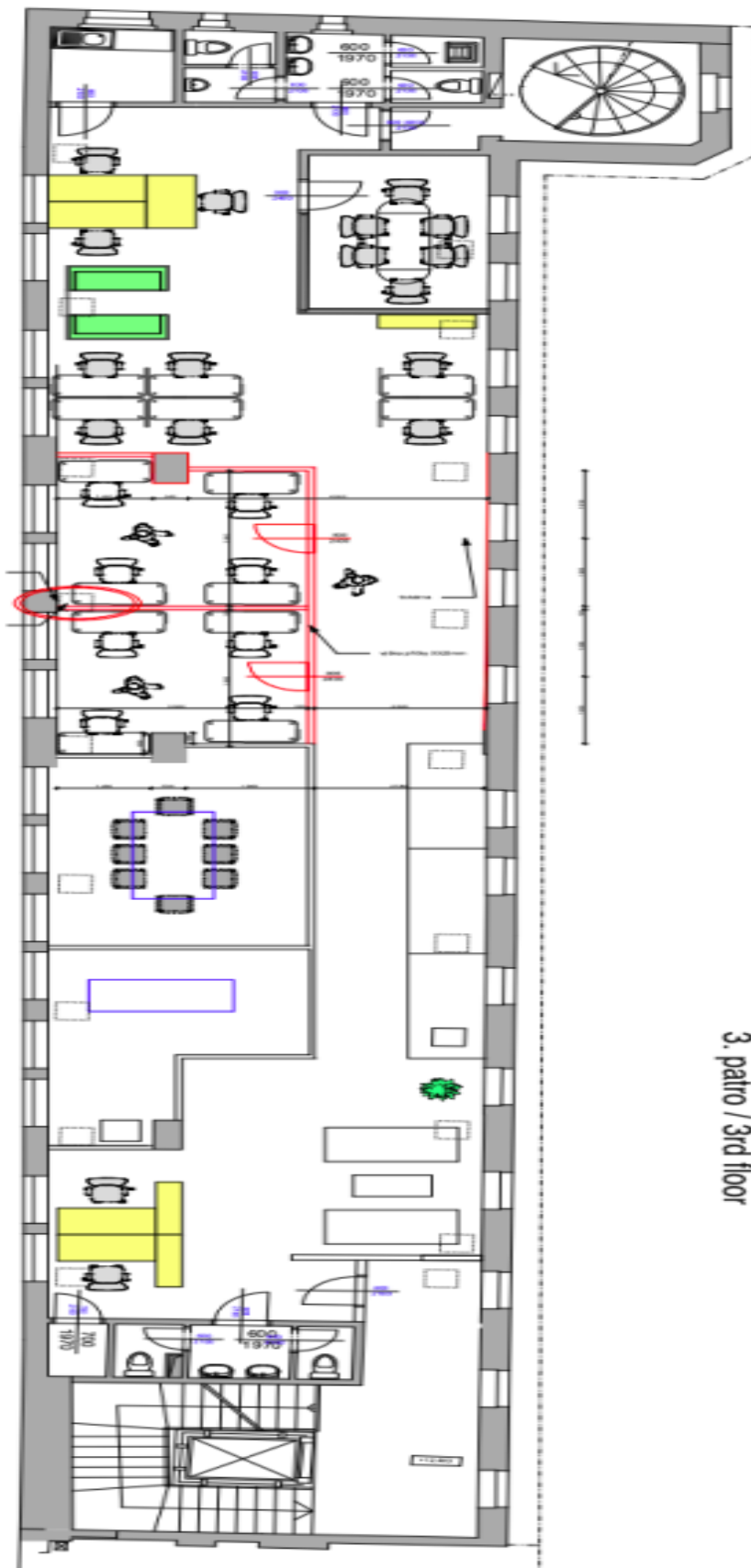
#### Lokalita:

Budova se nachází v atraktivní lokalitě ve finančním a obchodním centru města s výbornou dostupností MHD a vlastním parkováním ve dvoře. V blízkosti stanice metra Můstek (trasa A, B), Muzeum (trasa A, C) a tramvajové zastávky Václavské náměstí a Jindřišská.

#### Vybavení a služby:

Recepce  
24hodinová bezpečnostní služba  
Kuchyňka a WC  
Skladové prostory  
Parkování ve dvoře  
Výtah  
Klimatizace

Nájemné a poplatky jsou uvedeny bez DPH. Nájemce neplatí provizi.



3. patro / 3rd floor