



Kancelářské prostory

Praha 4, Krč, Antala Staška

Pronajato





Kancelářské prostory

Praha 4, Krč, Antala Staška

Pronajato

Poplatky za služby	125 Kč za m ² / měsíčně
Plocha k dispozici	275 m ²
Sklep	-
Parkování	120 EUR / ps / měsíc
PENB	B
Referenční číslo	16586

Pronájem kanceláře v 1. patře administrativní budovy, snadno dostupné bez ohledu na zvolený druh dopravy. Další výhodou je sousedící obchodní centrum, vybavenost lokality zahrnuje supermarket, restaurace, kavárny, obchody, solární studia a banky, vše pouze dvě minuty chůze od objektu. V blízkém okolí jsou také sportoviště a hotely.

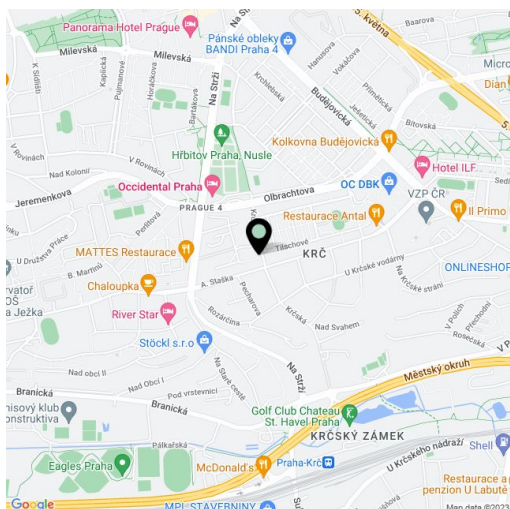
Lokalita:

Budova je snadno dostupná bez ohledu na zvolený druh dopravy. Je strategicky umístěna nad stanicí metra Budějovická (trasa C) a pouze dvě minuty jízdy autem od hlavní městské tepny. Svou polohou poskytuje skvělé spojení s centrem Prahy, ale i snadné napojení k dálniční síti.

Vybavení a služby:

- Přístup a bezpečnostní služba 24/7
- Podzemní garáže pro 156 vozidel
- Ekologicky nezávadná klimatizace
- Zdvojené podlahy, zavěšené podhledy
- Otevíratelná okna v kancelářích
- Bezpečnostní kamery v garážích a recepcích
- Správa budovy v objektu
- Sprinklery
- Otevíratelná okna
- Externí žaluzie
- Přístup na magnetické karty
- Centrální recepce
- CCTV

Nájemné a poplatky jsou uvedeny bez DPH. Nájemce neplatí provizi.

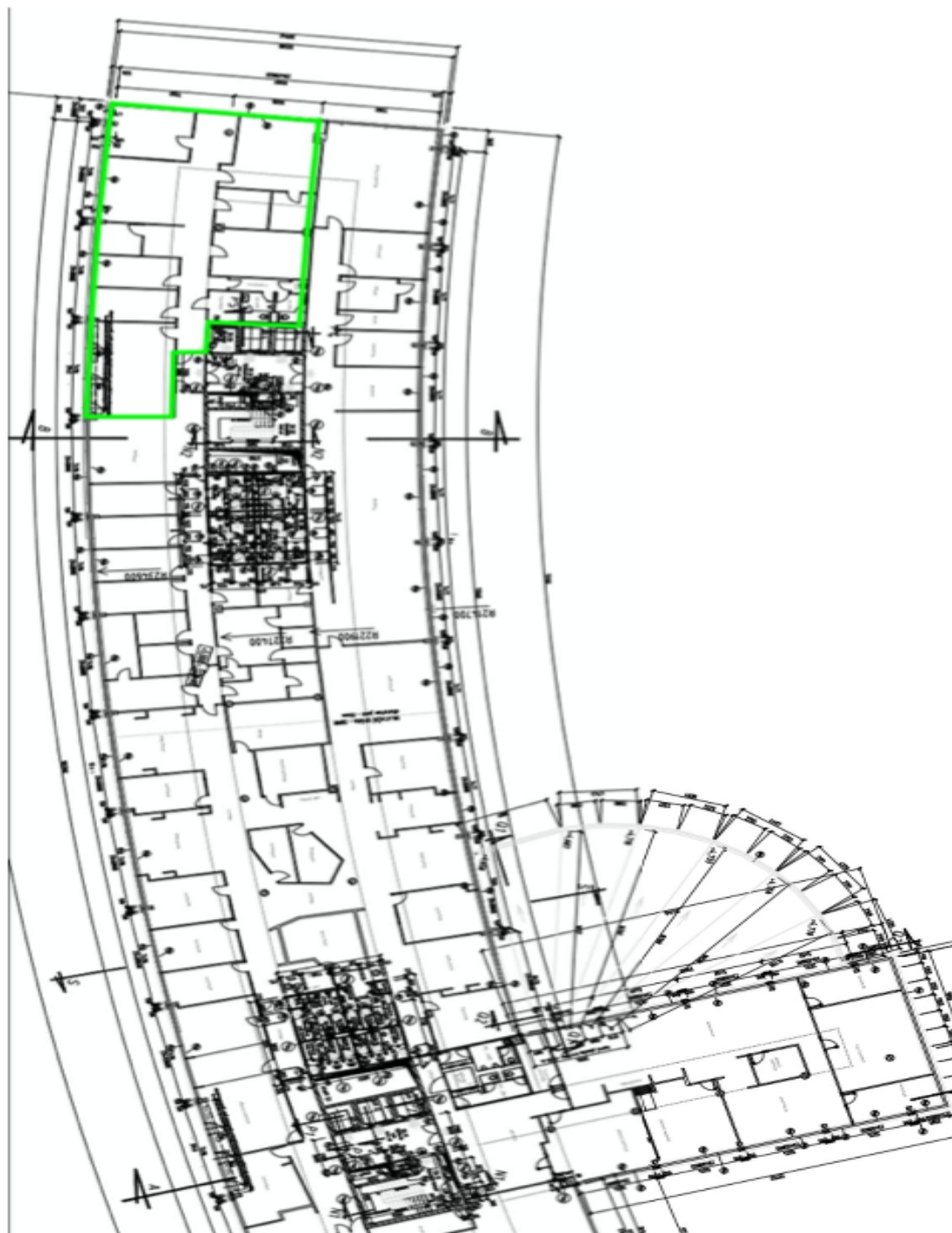




Kancelářské prostory

Praha 4, Krč, Antala Staška

Pronajato



275 m² 2. NP (1. patro)