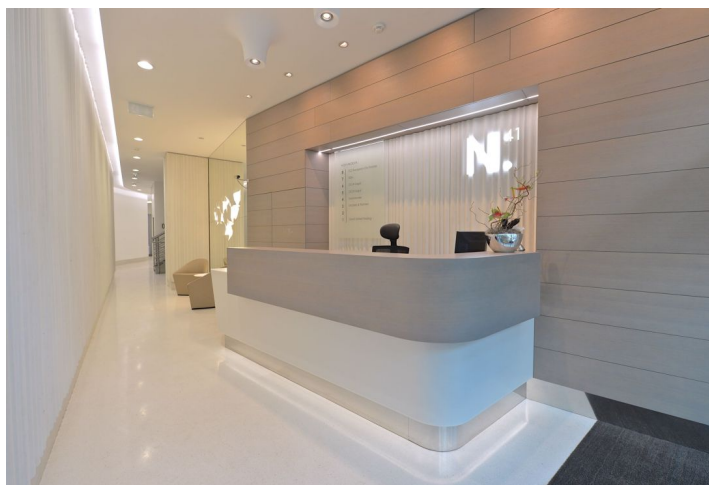




# Administrativní budova

Praha 1, Staré Město, Národní

Pronajato





# Administrativní budova

Praha 1, Staré Město, Národní

## Pronajato

Poplatky za služby	100 Kč za m <sup>2</sup> / měsíčně
Celková velikost budovy	603 m <sup>2</sup>
Vlastní spotřeba nájemce	—
Parkování	170 EUR
Poplatky za parkování	—
Poměr parkovacích míst	—
Certifikace	—
PENB	D
Referenční číslo	16500

Historická budova situována v samém centru Prahy nabízí k pronájmu celkem 595 m<sup>2</sup> kancelářských prostor. Exkluzivitu prostor umocňuje atraktivní lokalita ve finančním a obchodním centru města, s maximální dostupností MHD a s vlastním parkováním. Budova se nachází jen pár kroků od Václavského náměstí a Františkánské zahrady. Vynikající dostupnost MHD - v těsné blízkosti stanice metra Můstek (trasa B a A), v docházkové vzdálenosti zastávek tramvají.

### Vybavení a služby:

Původní zadní historická budova B prošla rekonstrukcí, byla přebudována i centrální recepce, vchod do budovy a dvůr. Před nastěhováním nového nájemce budou upraveny i interiérové prostory: sociální zařízení, kuchyňky, výtah, atd. Rekonstrukce těchto prostor bude částečně probíhat dle přání a potřeb budoucího nájemce, např. osvětlení. Kancelářské prostory jsou vybaveny veškerou kabeláží, na podlahách jsou parkety. Na každém patře je kuchyňka a sociální zařízení. K dispozici jsou i sklepní prostory (109,7m<sup>2</sup>) a dvůr, který je přebudován na atrium se zelení.

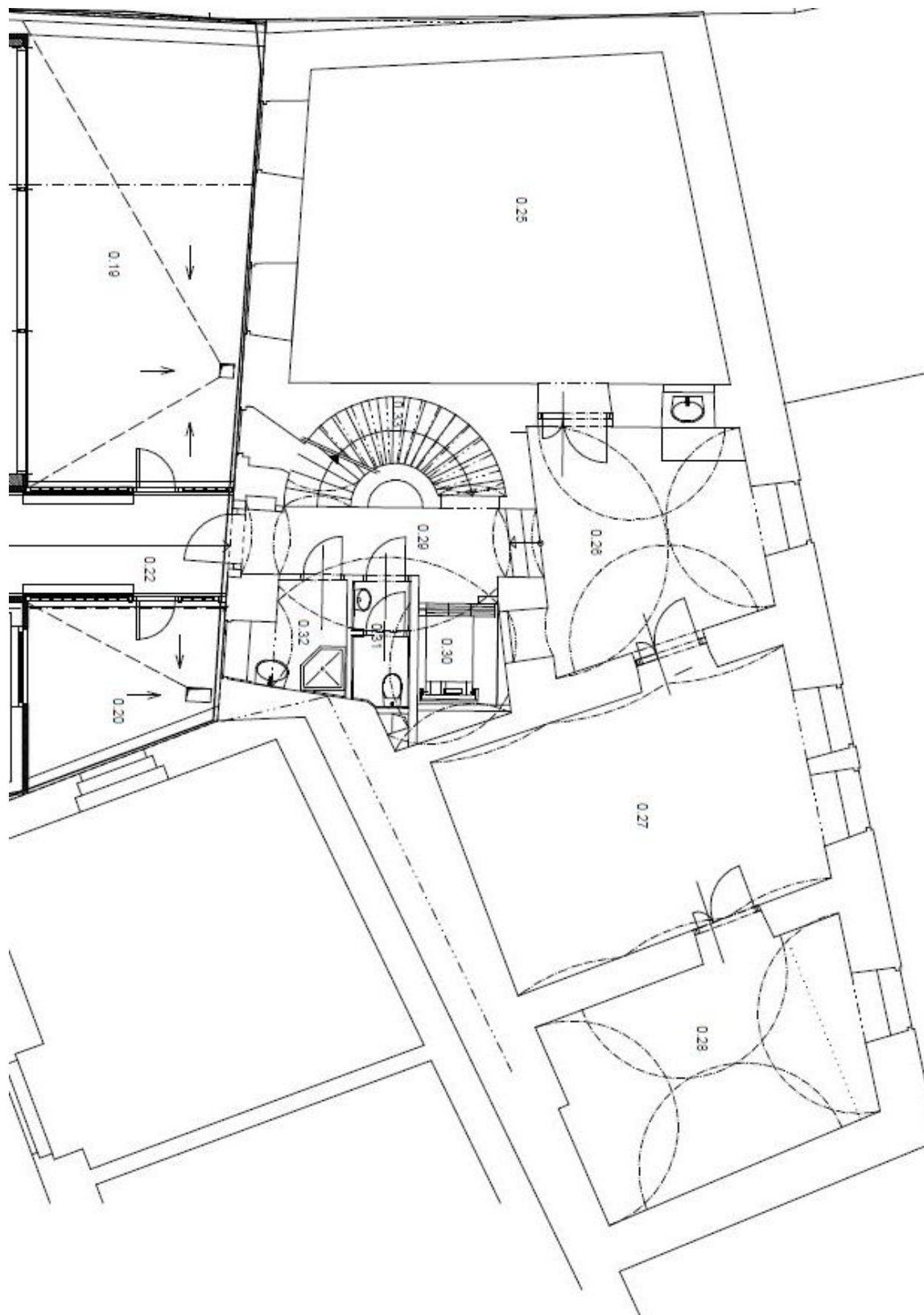
Nájemné a poplatky jsou uvedeny bez DPH. Nájemce neplatí provizi.



# Administrativní budova

Praha 1, Staré Město, Národní

Pronajato

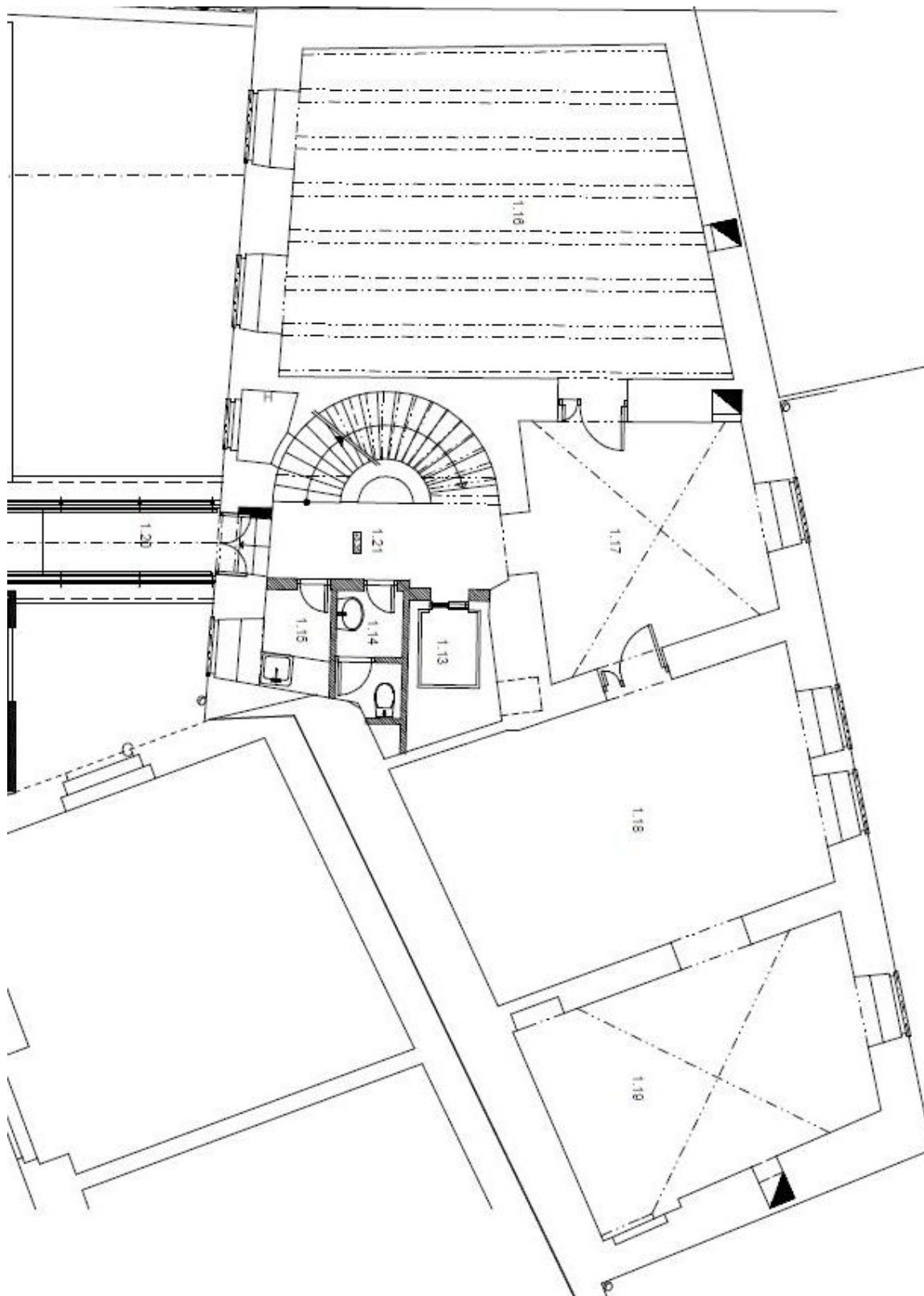




# Administrativní budova

Praha 1, Staré Město, Národní

Pronajato

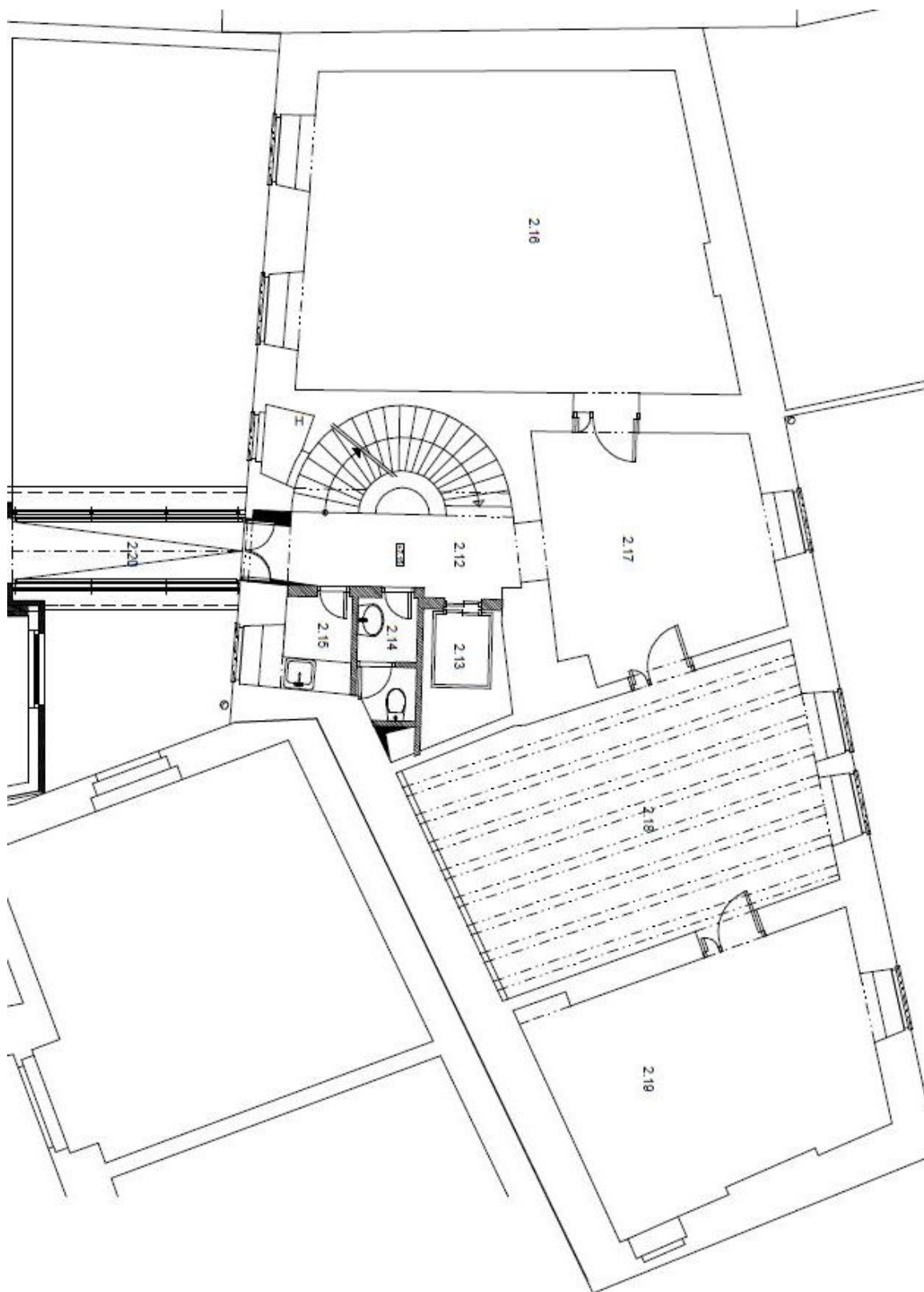




# Administrativní budova

Praha 1, Staré Město, Národní

**Pronajato**





# Administrativní budova

Praha 1, Staré Město, Národní

**Pronajato**

