



## Byt 2+1

50 m<sup>2</sup>, Semily, Rokytnice nad Jizerou, Rokytnice nad Jizerou

Prodáno





## Byt 2+1

50 m<sup>2</sup>, Semily, Rokytnice nad Jizerou, Rokytnice nad Jizerou

**Prodáno**

Celková plocha	50 m <sup>2</sup>
Parkování	1 garážové parkovací stání.
Garáž	Ano
Sklep	Ano
PENB	G
Referenční číslo	16453

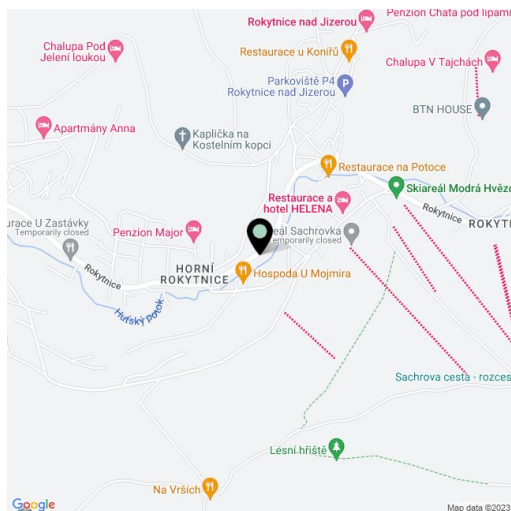
**Nový horský apartmán ve vyhledávaném krkonošském středisku Rokytnice nad Jizerou kousek od lanovky na vrchol Lysé hory vhodný pro koupi za účelem rodinné rekreace nebo výhodné investice pro krátkodobý a dlouhodobý pronájem.**

Tento moderní apartmán rodinného typu je situován v prvním patře a nabízí celkem 1 pokoj, koupelnu a chodbu. Celý viladům je koncipován jako horská rezidence s vybavením odpovídajícím současným požadavkům rekreačního bydlení. Lokalita Rokytnice nad Jizerou je známé množstvím sjezdovek pro všechny typy lyžařů, kvalitními běžeckými tratěmi a dalším sportovním i kulturním vyžitím, včetně letní turistiky (pěší, cyklo, adrenalinové sporty). Řada obchodů, služeb, restaurací, kaváren a klubů. Výborná dopravní dostupnost z Prahy.

**Možnost zakoupení kóje na lyže za 42 350 Kč, garážového parkovacího stání za 363 000 Kč nebo venkovního parkovacího stání za 181 500 Kč.**

Fotografie pocházejí ze vzorového bytu.

Interiér 49,6 m<sup>2</sup>.



\* Výměra jednotky dle občanského zákoníku.

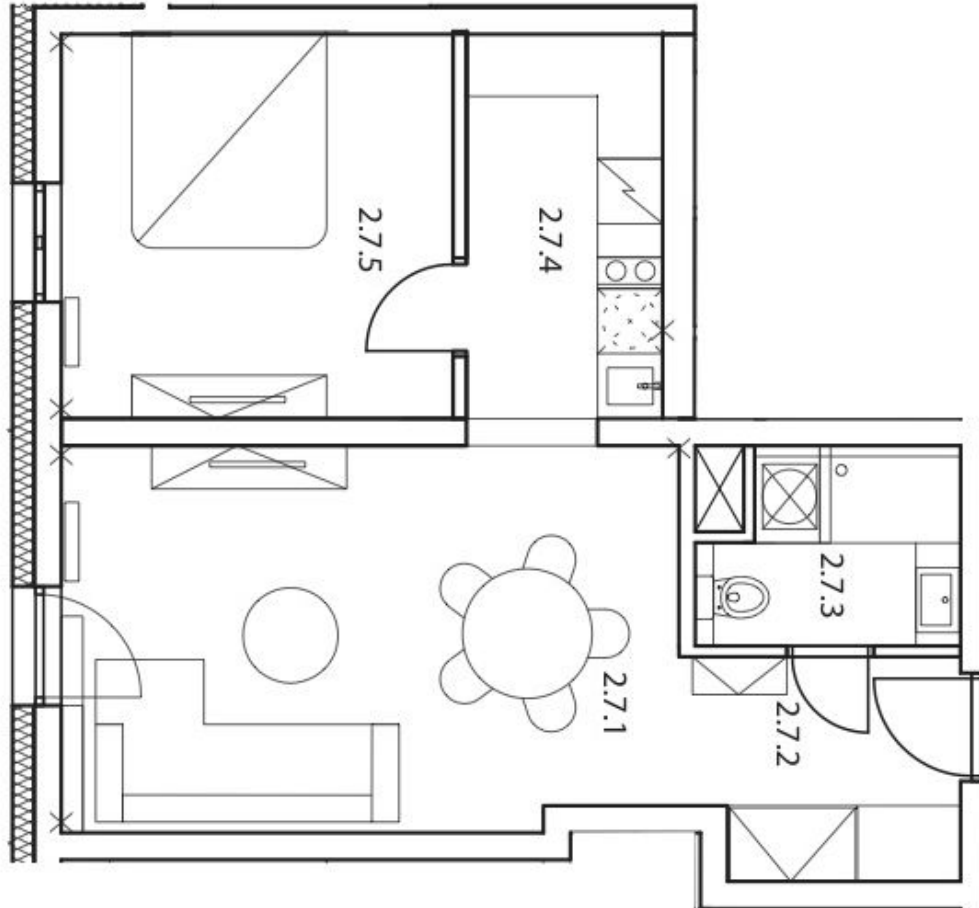
Plocha je tvořena součtem celé plochy jednotky a ohraničená obvodovými zdmi.



## Byt 2+1

50 m<sup>2</sup>, Semily, Rokytnice nad Jizerou, Rokytnice nad Jizerou

**Prodáno**



**Byt 2+1**50 m<sup>2</sup>, Semily, Rokytnice nad Jizerou, Rokytnice nad Jizerou**Prodáno**

# Byt 2.7

2.NP

2+1 + balkon

užitná plocha

48,5 m<sup>2</sup>

celková podlahová plocha

49,6 m<sup>2</sup>

Číslo	Místnost	Výměra [m <sup>2</sup> ]
2.7.1	Pokoj	20,1
2.7.2	Chodba	5,1
2.7.3	Koupelna	4,1
2.7.4	Kuchyň	6,4
2.7.5	Pokoj	12,8



## Byt 2+1

50 m<sup>2</sup>, Semily, Rokytnice nad Jizerou, Rokytnice nad Jizerou

Prodáno

