



## Byt 1+kk

38 m<sup>2</sup>, Semily, Rokytnice nad Jizerou, Rokytnice nad Jizerou

Prodáno





## Byt 1+kk

38 m<sup>2</sup>, Semily, Rokytnice nad Jizerou, Rokytnice nad Jizerou

Prodáno

Celková plocha	38 m <sup>2</sup>
Parkování	Ano
Sklep	Ano
PENB	G
Referenční číslo	16448

**Nový horský apartmán ve vyhledávaném krkonošském středisku Rokytnice nad Jizerou kousek od lanovky na vrchol Lysé hory vhodný pro koupi za účelem rodinné rekreace nebo výhodné investice pro krátkodobý a dlouhodobý pronájem.**

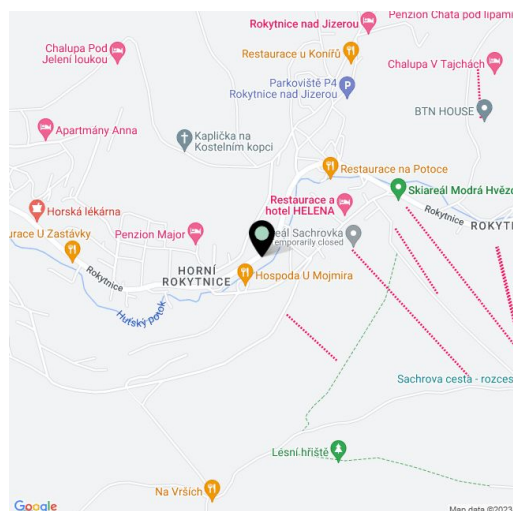
Tento bezbariérový moderní apartmán rodinného typu je situován v prvním patře a nabízí celkem 1 pokoj, koupelnu a chodbu. Celý viladům je koncipován jako horská rezidence s vybavením odpovídajícím současným požadavkům rekreačního bydlení. Lokalita Rokytnice nad Jizerou je známé množstvím sjezdovek pro všechny typy lyžařů, kvalitními běžeckými tratěmi a dalším sportovním i kulturním vyžitím, včetně letní turistiky (pěší, cyklo, adrenalinové sporty). Řada obchodů, služeb, restaurací, kaváren a klubů. Výborná dopravní dostupnost z Prahy.

**Možnost zakoupení kóje na lyže za 35 000 Kč, invalidního garážového parkovacího stání za 300 000 Kč nebo venkovního parkovacího stání za 150 000 Kč.**

Fotografie pocházejí ze vzorového bytu.

Interiér 38 m<sup>2</sup>.

Uvedená cena apartmánu je bez DPH.



\* Výměra jednotky dle občanského zákoníku.

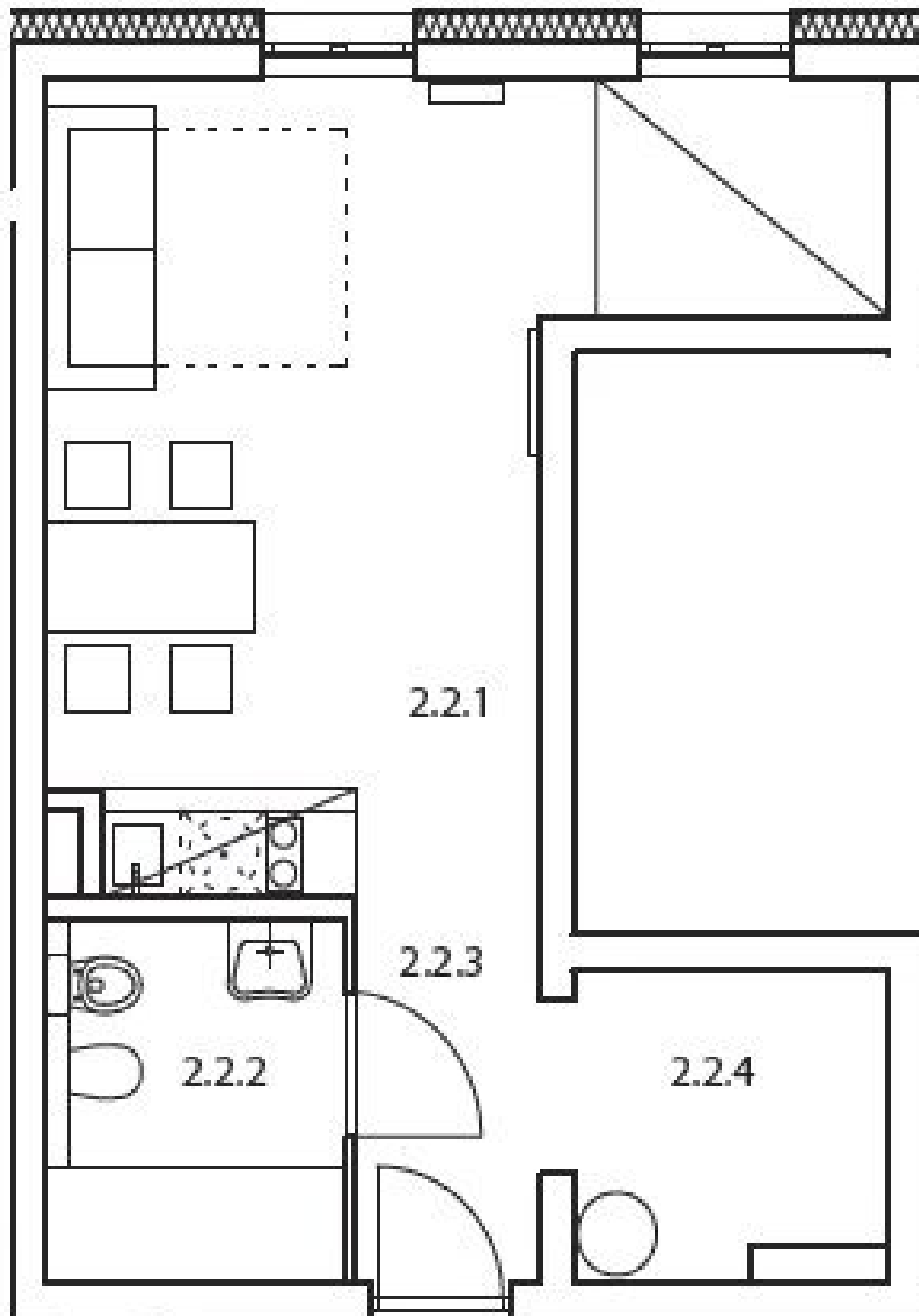
Plocha je tvořena součtem celé plochy jednotky a ohraničená obvodovými zdmi.



## Byt 1+kk

38 m<sup>2</sup>, Semily, Rokytnice nad Jizerou, Rokytnice nad Jizerou

Prodáno





## Byt 1+kk

38 m<sup>2</sup>, Semily, Rokytnice nad Jizerou, Rokytnice nad Jizerou

Prodáno

## Byt 2.2

2.NP

1+kk

užitná plocha

37,7 m<sup>2</sup>

celková podlahová plocha

38,0 m<sup>2</sup>

Číslo	Místnost	Výměra [m <sup>2</sup> ]
2.2.1	Pokoj	24,2
2.2.2	Koupelna	5,4
2.2.3	Chodba	3,5
2.2.4	Komora	4,6



## Byt 1+kk

38 m<sup>2</sup>, Semily, Rokytnice nad Jizerou, Rokytnice nad Jizerou

Prodáno

