



# Administrativní budova

Praha 1, Nové Město, Senovážné náměstí

Pronajato





# Administrativní budova

Praha 1, Nové Město, Senovážné náměstí

Pronajato

Poplatky za služby	120 Kč za m <sup>2</sup> / měsíčně
Celková velikost budovy	2 286 m <sup>2</sup>
Vlastní spotřeba nájemce	—
Parkování	-
Poplatky za parkování	—
Poměr parkovacích míst	—
Certifikace	—
PENB	G
Referenční číslo	16419

Rohová neoklasicistní budova přímo v centru Prahy, jen pár minut chůze od Václavského náměstí, nabízí prostorné a světlé kanceláře k pronájmu s vynikajícím výhledem. Budova byla kompletně rekonstruována pro kancelářské účely. K dispozici centrální recepce, ostraha či možnost parkování ve dvoře.

#### Lokalita:

Vynikající dostupnost autem i veřejnou dopravou - v pěším dosahu metra Můstek (trasa A, B), Náměstí Republiky (trasa B), Muzeum (trasa C), tramvajových spojů, vedle magistrály s přímým spojením na D1.

#### Vybavení a služby:

Centrální recepce  
24/7 ostraha budovy a přístup do budovy  
Možnost parkování ve dvoře  
Elegantní dveře a okna  
Parketové podlahy  
Klimatizace

Nájemné a poplatky jsou uvedeny bez DPH. Nájemce neplatí provizi.

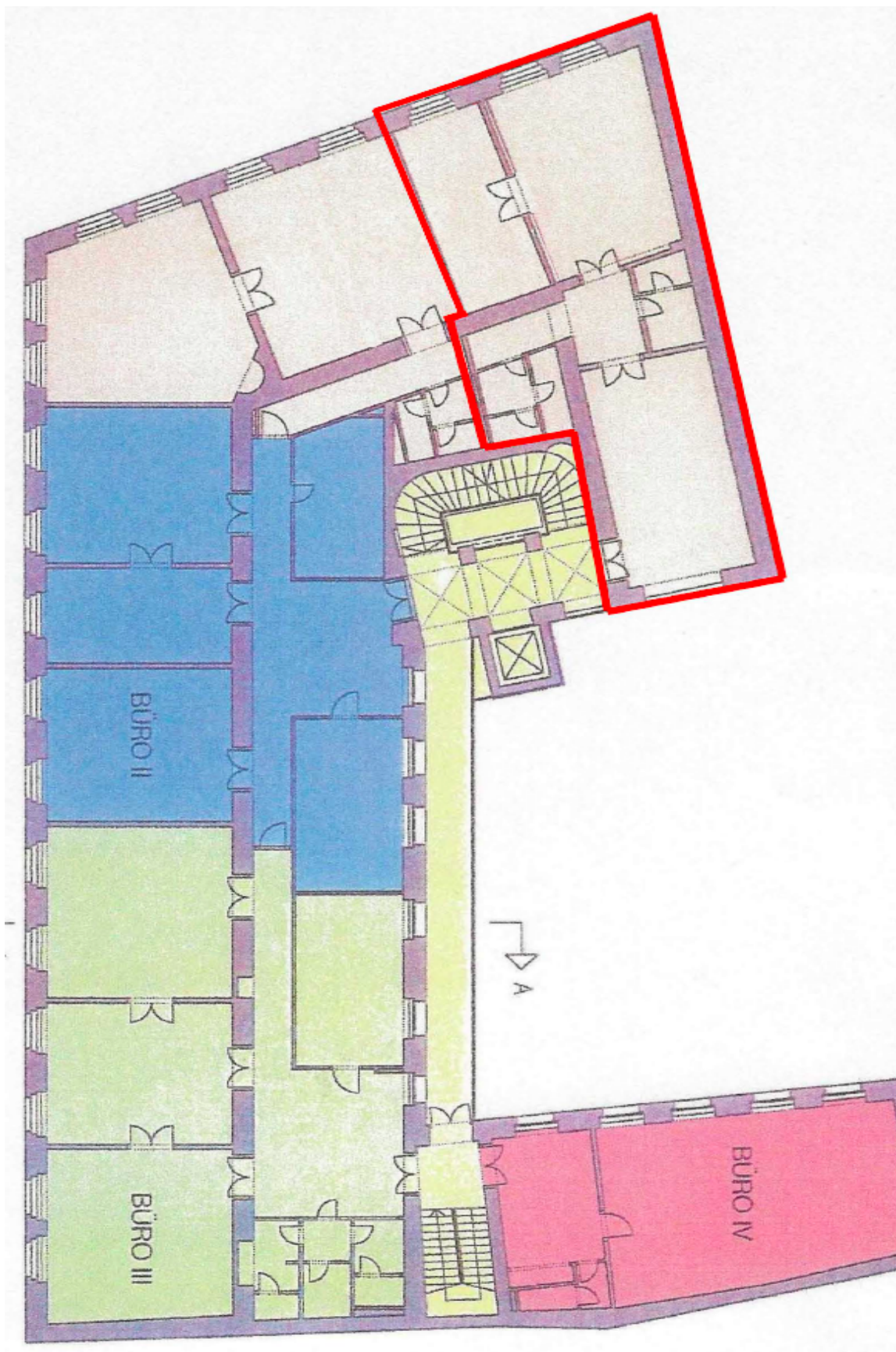




# Administrativní budova

Praha 1, Nové Město, Senovážné náměstí

**Pronajato**

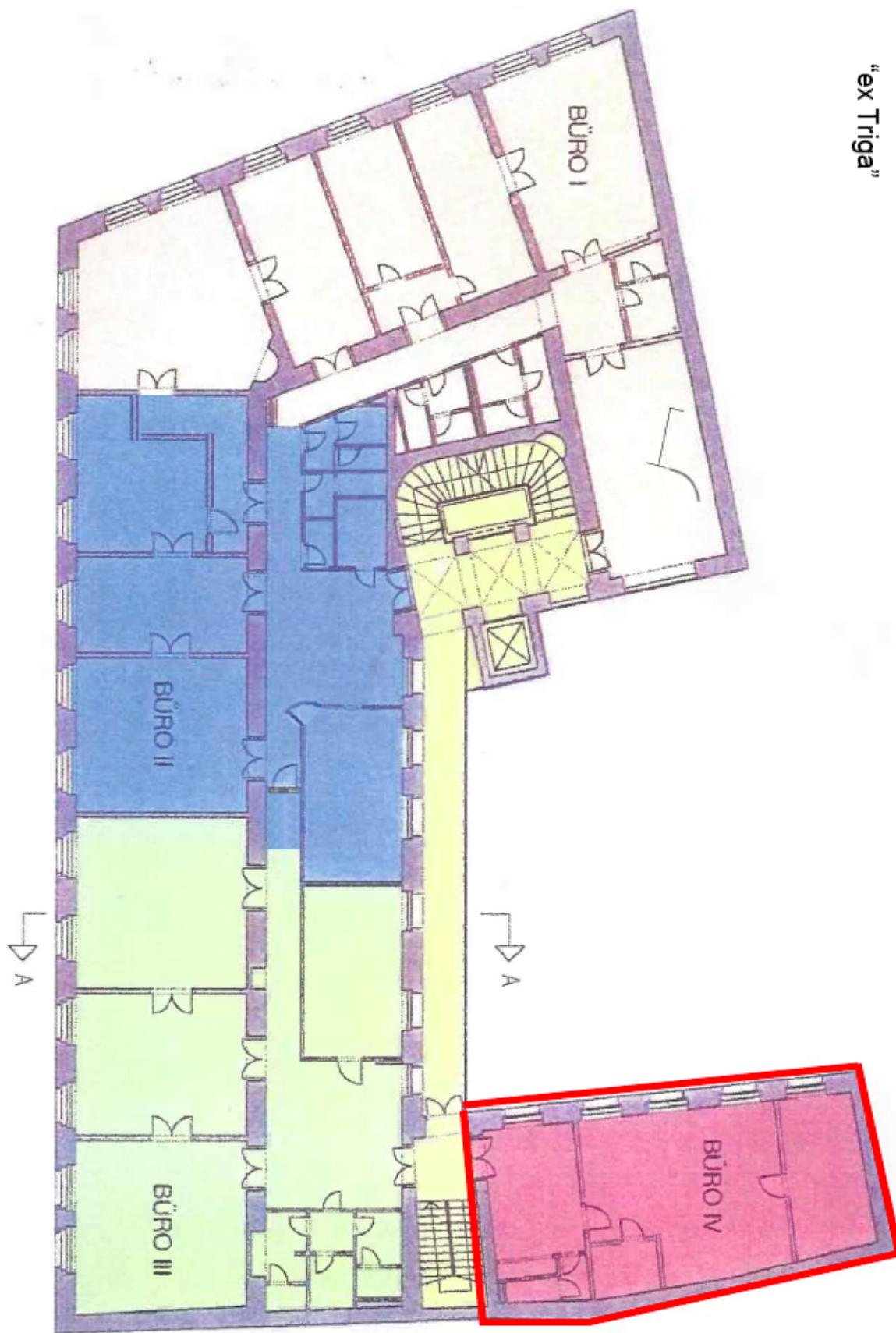




# Administrativní budova

Praha 1, Nové Město, Senovážné náměstí

Pronajato







# Administrativní budova

Praha 1, Nové Město, Senovážné náměstí

Pronajato

