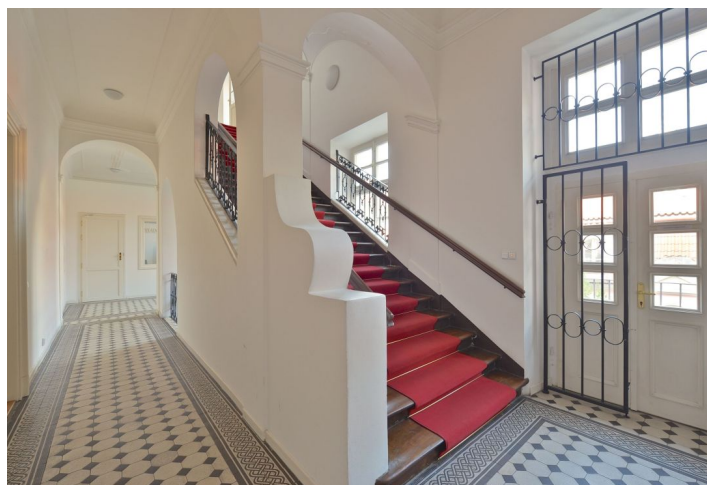




# Administrativní budova

Praha 1, Nové Město, Panská

Pronajato





# Administrativní budova

Praha 1, Nové Město, Panská

Pronajato

Poplatky za služby	65 Kč za m <sup>2</sup> / měsíčně
Celková velikost budovy	1 052 m <sup>2</sup>
Vlastní spotřeba nájemce	—
Parkování	3 000 Kč
Poplatky za parkování	—
Poměr parkovacích míst	—
Certifikace	—
PENB	G
Referenční číslo	16398

Budova nabízí k pronájmu kancelářské a obchodní prostory v samotném centru Prahy. V roce 2004 prošla celkovou rekonstrukcí.

#### Lokalita:

Nemovitost je díky svému umístění velmi dobře dostupný hromadnou dopravou. Nachází se pár kroků od pěší zóny Na Příkopě a náměstí Republiky, Václavského náměstí se stanicí metra Můstek (trasa A, B), Muzeum (trasa A, C), v blízkosti vlakového spojení - Hlavní nádraží. V okolí řada stylových restaurací a kaváren, luxusních hotelů i obchodů.

#### Vybavení a služby:

Kombinaci prostor typu "open space" a menších místností  
Mozaiková výzdoba podlah, zábradlí z tepaných kovových prutů,  
ornamentální klenuté stropy  
Klimatizace  
Non-stop ostraha  
Recepce v každém patře  
Alarm propojený se systémem kamer  
Parkovací stání k pronájmu ve dvoře

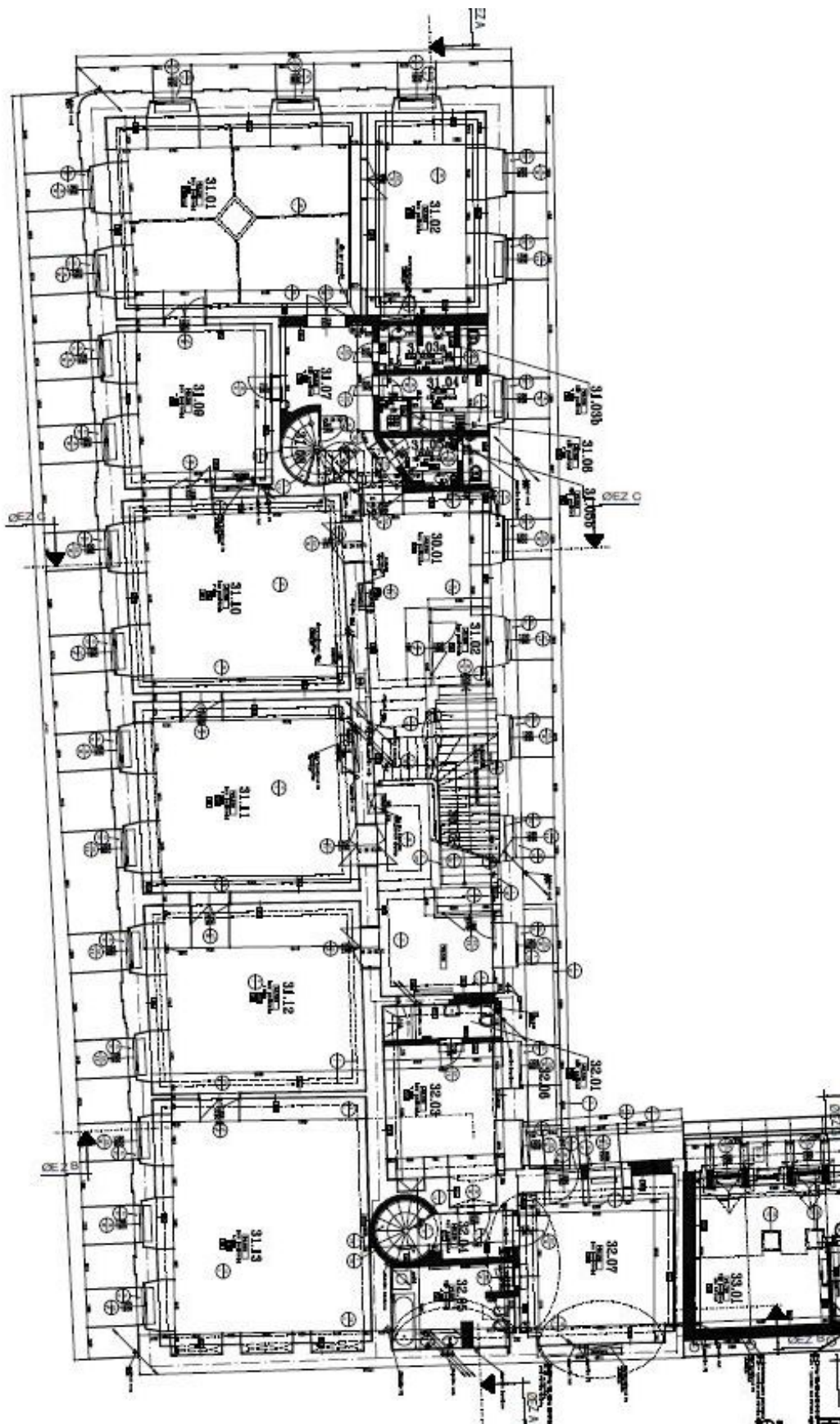
Výše nájemného je **155 - 208 Kč/m<sup>2</sup>/měsíc**. Ceny jsou uvedeny bez DPH. Nájemce neplatí provizi.



# Administrativní budova

Praha 1, Nové Město, Panská

Pronajato





# Administrativní budova

Praha 1, Nové Město, Panská

Pronajato

