



Administrativní budova

Praha 2, Nové Město, Václavská

Pronajato





Administrativní budova

Praha 2, Nové Město, Václavská

Pronajato

Poplatky za služby	115 Kč za m ² / měsíčně
Celková velikost budovy	2 865 m ²
Vlastní spotřeba nájemce	—
Parkování	3 200 Kč
Poplatky za parkování	—
Poměr parkovacích míst	—
Certifikace	—
PENB	G
Referenční číslo	16322

Kancelářské a obchodní prostory k pronájmu v zrekonstruované administrativní budově postavené roku 1936 ve funkcionalistickém stylu. Horní patra budovy nabízí venkovní terasy a výjimečný panoramatický výhled na Pražský hrad.

Lokalita:

Administrativní budova je situována v historickém centru Prahy 2, v těsné blízkosti Karlova náměstí. Vynikající dostupnost autem i veřejnou dopravou – v pěším dosahu metra Karlovo náměstí (trasa B) a tramvajových spojů Moráň, Palackého náměstí, Štěpánská.

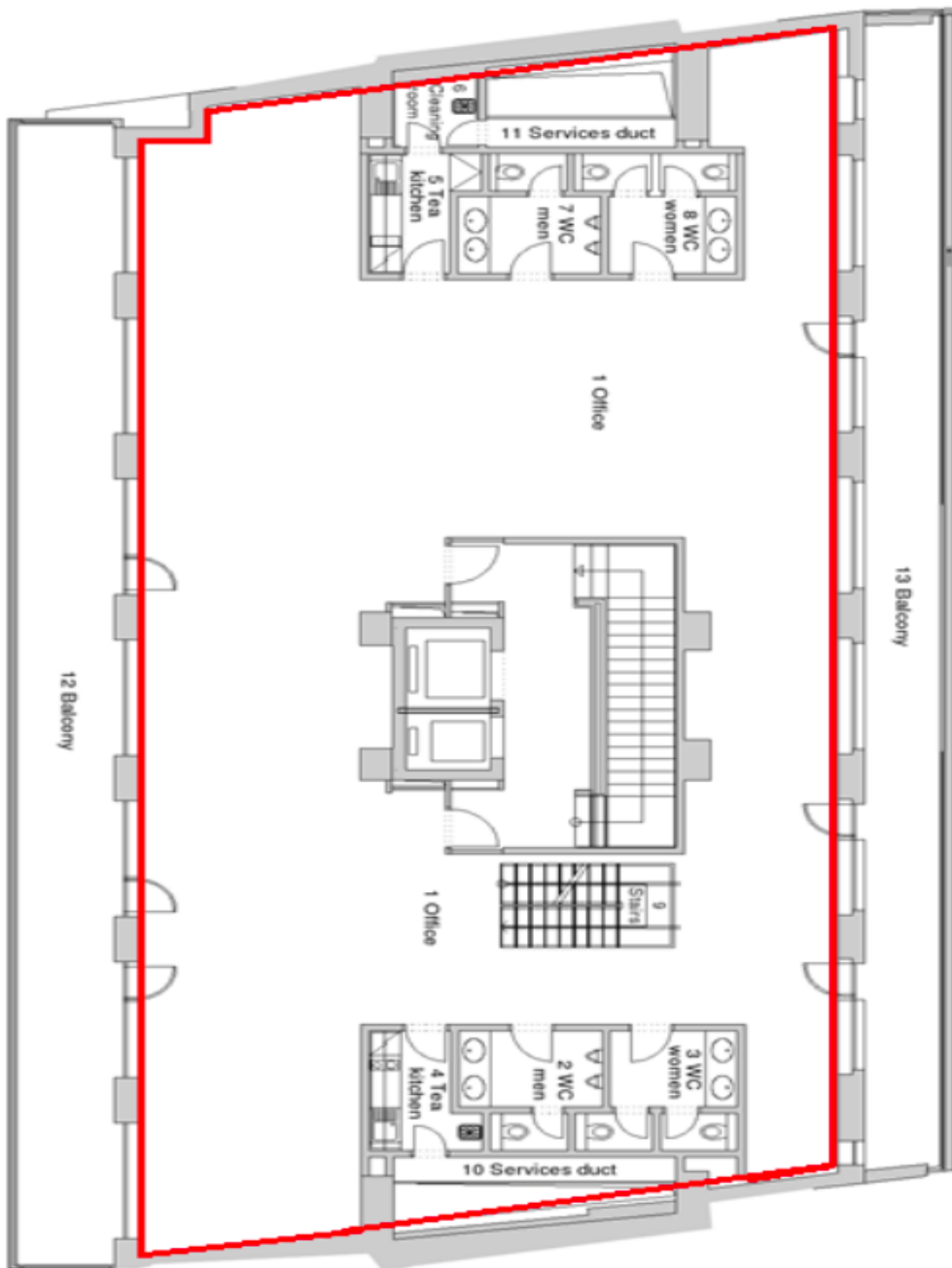
Vybavení a služby:

Reprezentativní centrální recepce
Nepřetržitá recepční služba s ostrahou
Přístup pomocí magnetických karet
Variabilní dispoziční řešení
Strukturovaná kabeláž
Jednotky fan-coil
Zavěšené podhledy
Klimatizace a ventilace
Dva výtahy pro 4 a 8 osob
5 parkovacích míst

Nájemné a poplatky jsou uvedeny bez DPH. Nájemce neplatí provizi.



Půdorys 6. patra





Administrativní budova

Praha 2, Nové Město, Václavská

Pronajato

Půdorys 7. patra

