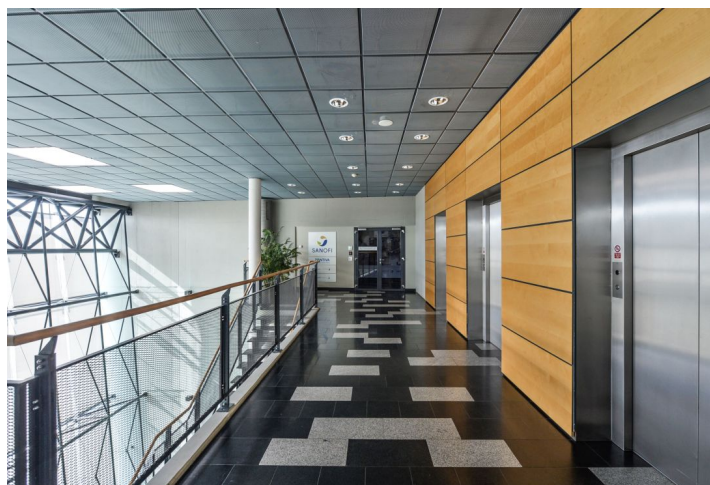
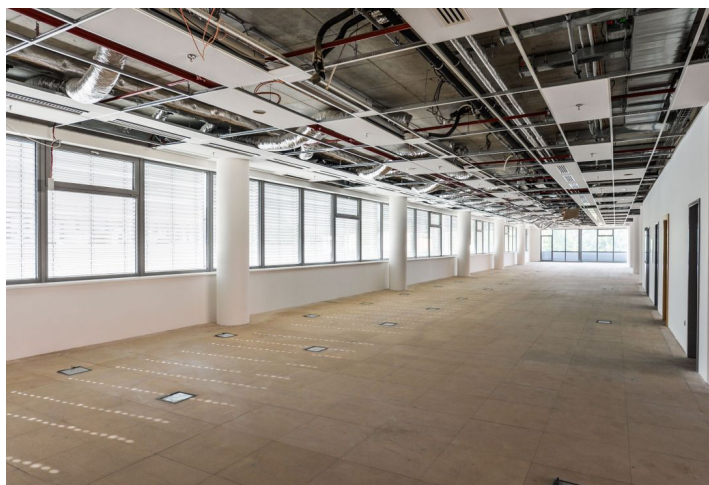




Kancelářské prostory

Praha 6, Vokovice, Evropská

14.63 € / m² | 369 Kč / m²





Kancelářské prostory

Praha 6, Vokovice, Evropská

14.63 € / m² | 369 Kč / m²

Poplatky za služby	115 Kč za m ² / měsíčně
Plocha k dispozici	700 m ²
Sklep	-
Parkování	80 EUR / ps / měsíc
PENB	G
Referenční číslo	16293

Z portfolia Svoboda & Williams, které v současné době tvoří přes 500 tisíc m² komerčních prostor k pronájmu v populárních pražských lokalitách, představujeme prostory v 1. patře moderní administrativní budovy. Nájemci ocení funkční design kombinovaný s důmyslnými technologiemi, centrální recepci a možnost flexibilního uspořádání kanceláří. Přimo v budově se nachází kantýna a podzemní parkoviště.

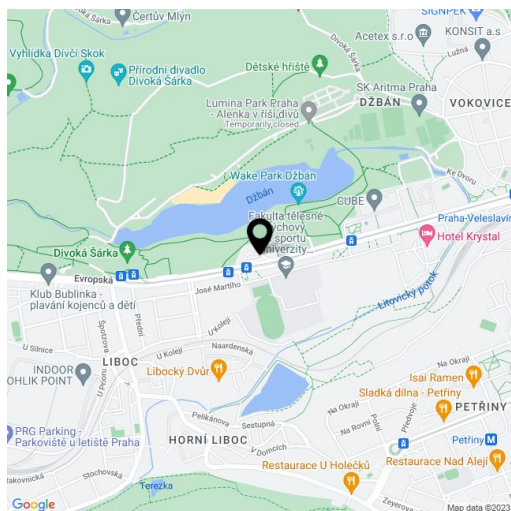
Lokalita:

Budova se nachází na severozápad od centra Prahy, s výbornou viditelností z Evropské ulice a dobrou dostupností k mezinárodnímu letišti. Tramvajová a autobusová zastávka jsou v blízkosti objektu, stanice metra Nádraží Veveřslavín (trasa A) je vzdálená 5 minut chůze. Snadné napojení na Pražský okruh a dále na dálnice D5 a R7. V blízkosti je několik prominentních rezidenčních oblastí a chráněná přírodní rezervace Šárka.

Vybavení a služby:

- Snížené podhledy
- Zdvojené podlahy
- Sprinklery
- Klimatizace
- Otevíratelná okna
- Optický kabel
- Centrální recepcce
- 3 moderní výtahy
- Ostraha 24hod denně
- Vstup na magnetické karty
- Profesionální správa budovy
- Kantýna v budově
- Podzemní parkovací stání

Nájemné a poplatky jsou uvedeny bez DPH. Nájemce neplatí provizi.





Kancelářské prostory

Praha 6, Vokovice, Evropská

14.63 € / m² | 369 Kč / m²

