



Administrativní budova

Praha 1, Malá Strana, Sněmovní

Pronajato





Administrativní budova

Praha 1, Malá Strana, Sněmovní

Pronajato

Poplatky za služby	60 Kč za m ² / měsíčně
Celková velikost budovy	848 m ²
Vlastní spotřeba nájemce	—
Parkování	Ano
Poplatky za parkování	—
Poměr parkovacích míst	—
Certifikace	—
PENB	G
Referenční číslo	16274

Historická budova z 15. století na Malé Straně. V klidné lokalitě, přímo pod Pražským hradem. V blízkosti administrativní komplex budov parlamentu České republiky (Sněmovna a Senát). Pár minut chůze od stanice metra Malostranská (trasa A), 5 zastávek tramvají od komerčního centra Anděl.

Čtyřpodlažní historická budova s átriem. Novobarokní fasáda z roku 1907 s ornamentem vyobrazujícím Madonu s dítětem. Exteriér po kompletní rekonstrukci (fasáda a střešní krytina). Kulturní památka České republiky.

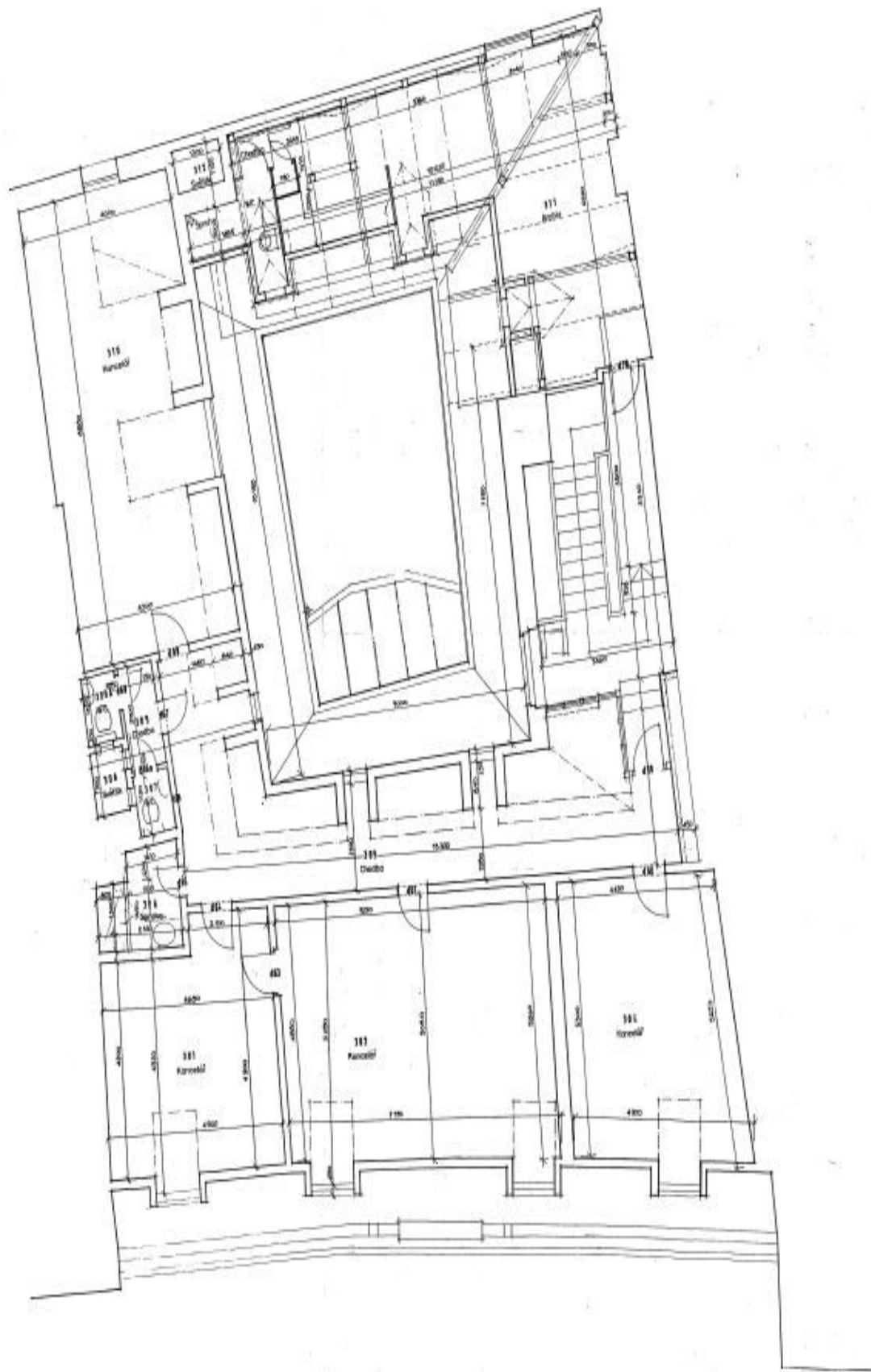
Nájemné a poplatky jsou uvedeny bez DPH. Nájemce neplatí provizi.



Administrativní budova

Praha 1, Malá Strana, Sněmovní

Pronajato





Administrativní budova

Praha 1, Malá Strana, Sněmovní

Pronajato

