



Byt 4+kk

152 m², Praha 6, Bubeneč, Gotthardská

Prodáno





Byt 4+kk

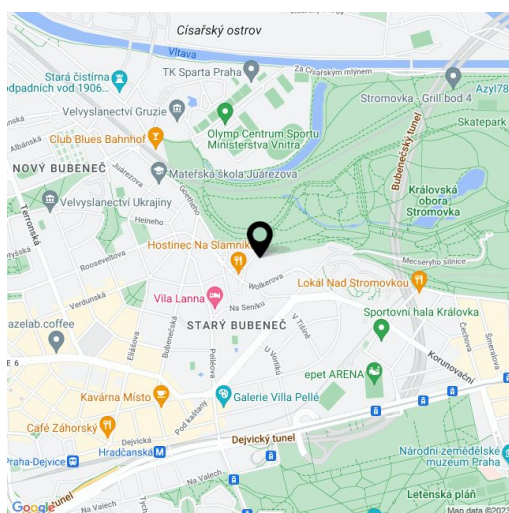
152 m², Praha 6, Bubeneč, Gotthardská

Prodáno

Celková plocha	174 m ²
Podlahová plocha*	152 m ²
Terasa	22 m ²
Parkování	-
Sklep	-
PENB	G
Referenční číslo	16200

Prostorný zrenovovaný byt ve 2. patře rekonstruovaného domu s výtahem a velkou zahradou v prestižní diplomatické čtvrti Bubeneč v těsné blízkosti parku Stromovka.

Interiér bytu tvoří velký obývací pokoj se vstupem na balkon, centrální hala, plně vybavená kuchyň s jídelnou, pracovna se vstupem na terasu do vnitrobloku, dále 2 ložnice - hlavní ložnice s šatnou, koupelna (vana, sprchový kout, WC), komora, WC pro hosty, šatna/technická místnost a vstupní chodba. Orientace V a Z. Parkování na ulici nebo možnost pronájmu garážového stání ve vedlejší budově (holandské velvyslanectví). Pár minut chůze k zastávce autobusu, 10 minut chůze k metru Hradčanská. Výměra bytu 152,2 m², balkony 9,2 m, terasa 12,4 m².



* Výměra jednotky dle občanského zákoníku.

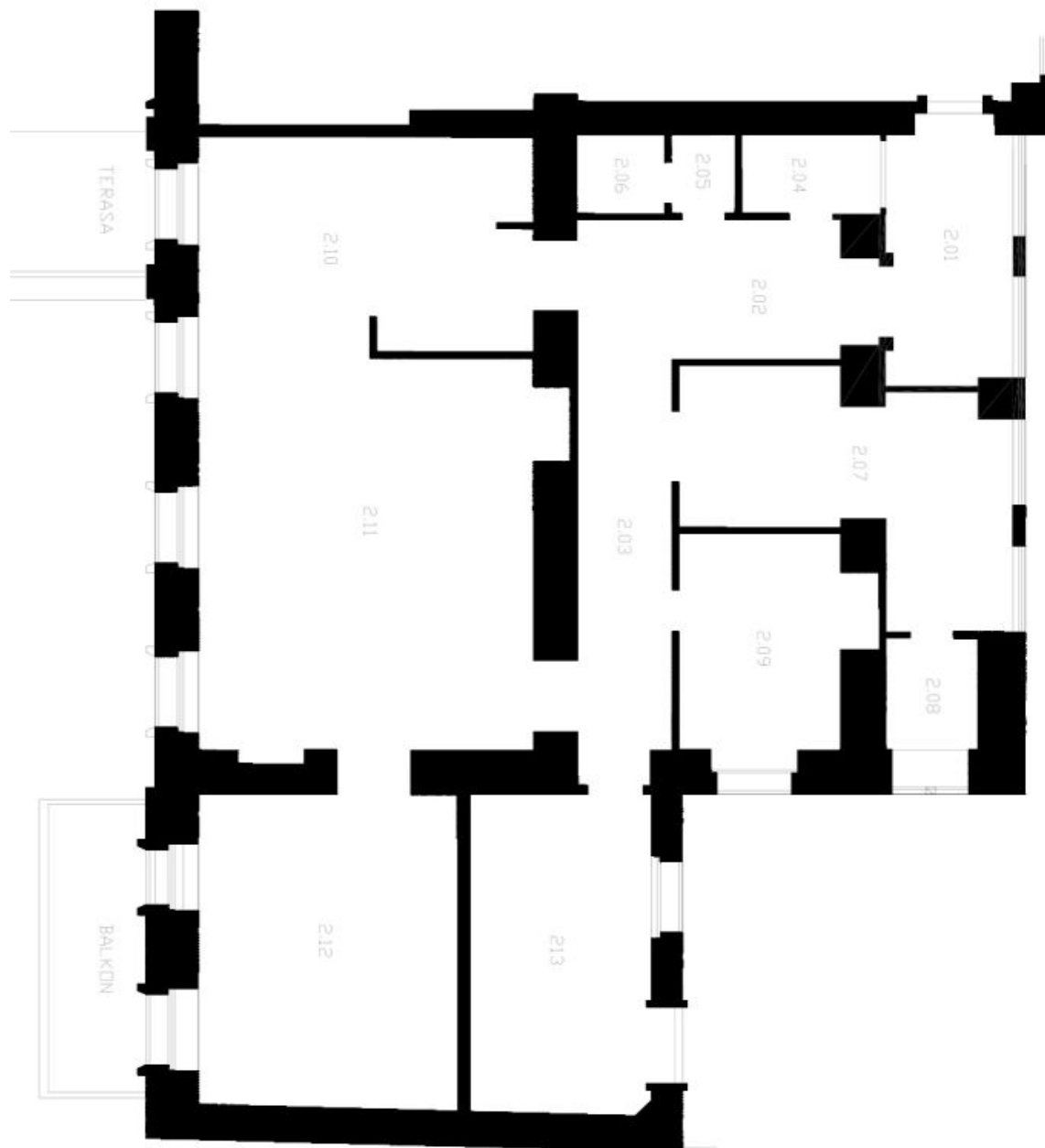
Plocha je tvořena součtem celé plochy jednotky a ohraničená obvodovými zdmi.



Byt 4+kk

152 m², Praha 6, Bubeneč, Gotthardská

Prodáno





Byt 4+kk

152 m², Praha 6, Bubeneč, Gotthardská

Prodáno

2.01	PŘEDSÍŇ	6,6 M ²	DŘEVĚNÁ PLOVOUCÍ	
2.02	HALA	10 M ²	DŘEVĚNÁ PLOVOUCÍ	
2.03	CHODBA	7,2 M ²	DŘEVĚNÁ PLOVOUCÍ	
2.04	ŠATNA	2,8 M ²	KERAMICKÁ DLAŽBA	
2.05	WC PŘEDSÍŇ	1,5 M ²	KERAMICKÁ DLAŽBA	UMVADLO, BATERIE DTTO
2.06	WC	1,7 M ²	KERAMICKÁ DLAŽBA	WC MÍSA GEBERIT
2.07	PRACOVNA	16 M ²	DŘEVĚNÁ PLOVOUCÍ	
2.08	DOMÁCÍ PRÁCE	2,1 M ²	DŘEVĚNÁ PLOVOUCÍ	
2.09	KOUPELNA	10,4 M ²	KERAMICKÁ DLAŽBA	WC MÍSA GEBERIT, 2X UMMV., 2X BAT. DTTO, VANA, BAT. DTTO BIDET, BAT. BIDET., SVĚT. RAMPA. SPRCHKOUT, BAT. DTTO
2.10	KUCHYŇ	20,4 M ²	DŘEVĚNÁ PLOVOUCÍ	KUCHYŇSKÁ LINKA, DŘEZ S BATERIÍ, SPORÁK, LEDNICE KOTEL PLYNOVÝ KOMBINOVANÝ
2.11	OBÝVACÍ POKOJ	35,5 M ²	DŘEVĚNÁ PLOVOUCÍ	
2.12	LOŽNICE	22 M ²	DŘEVĚNÁ PLOVOUCÍ	
2.13	LOŽNICE	16 M ²	DŘEVĚNÁ PLOVOUCÍ	
	CELKEM BYT	152,2 M ²		
	TERASA DO ZAHRADY	12,4 M ²		
	TERASA DO ULICE	5,4 M ²		
	BALKON	3,8 M ²		