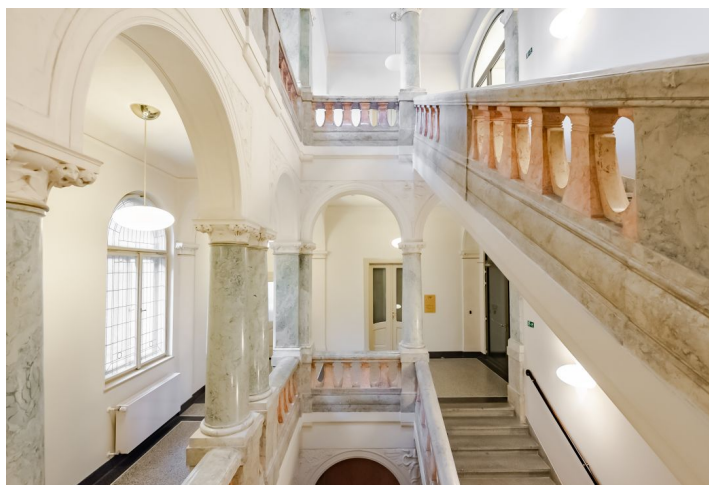




Administrativní budova

744 m², Praha 1, Nové Město, 28. října

15.00 - 17.50 € / m² | 354 - 412 Kč / m²



**Administrativní budova****15.00 - 17.50 € / m² | 354 - 412 Kč / m²**744 m², Praha 1, Nové Město, 28. října

JEDNOTKA	PLOCHA K DISPOZICI	SLUŽBY	PARKOVÁNÍ	MĚSÍČNÍ NÁJEMNÉ
Kanceláře, 5. patro + 2 terasy	569 m ²	110 Kč za m ² / měsíčně	Ne	15 EUR Za m ²
Kanceláře, 4. patro	175 m ²	110 Kč za m ² / měsíčně	Ne	15 EUR Za m ²



Administrativní budova

744 m², Praha 1, Nové Město, 28. října

Poplatky za služby	110 Kč za m ² / měsíčně
Vlastní spotřeba nájemce	—
Parkování	-
Poplatky za parkování	—
Poměr parkovacích míst	—
Certifikace	—
PENB	G
Referenční číslo	16141

15.00 - 17.50 € / m² | 354 - 412 Kč / m²

Kancelářské prostory k pronájmu v kompletně zrenovované historické budově v centru Prahy. Tato impozantní stavba v raně secesním stylu byla dokončena počátkem 20. století, za dílem stojí český architekt a stavitel Matěj Blecha a na sochařské výzdobě se podílel český sochař a designér Celestýn Klouček. Budova se nachází na území Pražské památkové rezervace zapsané v seznamu UNESCO.

Lokalita:

Budova je umístěná na jednom z nejméně frekventovaných míst v Praze - na rozhraní Václavského náměstí a ulic Na Příkopě a 28.října. V těsné blízkosti rovněž stanice metra Můstek (trasa A, B) a tramvajová zastávka Václavské náměstí.

Vybavení a služby:

Zdvojené parketové podlahy
Moderní osvětlení
Klimatizace
Strukturovaná kabeláž
Otevíratelná okna
Výtah
Recepce
Celodenní ostraha
Sociální zázemí
Sprcha
Kuchyňka

Nájemné a poplatky jsou uvedeny bez DPH. Nájemce neplatí provizi.



Administrativní budova

744 m², Praha 1, Nové Město, 28. října

15.00 - 17.50 € / m² | 354 - 412 Kč / m²



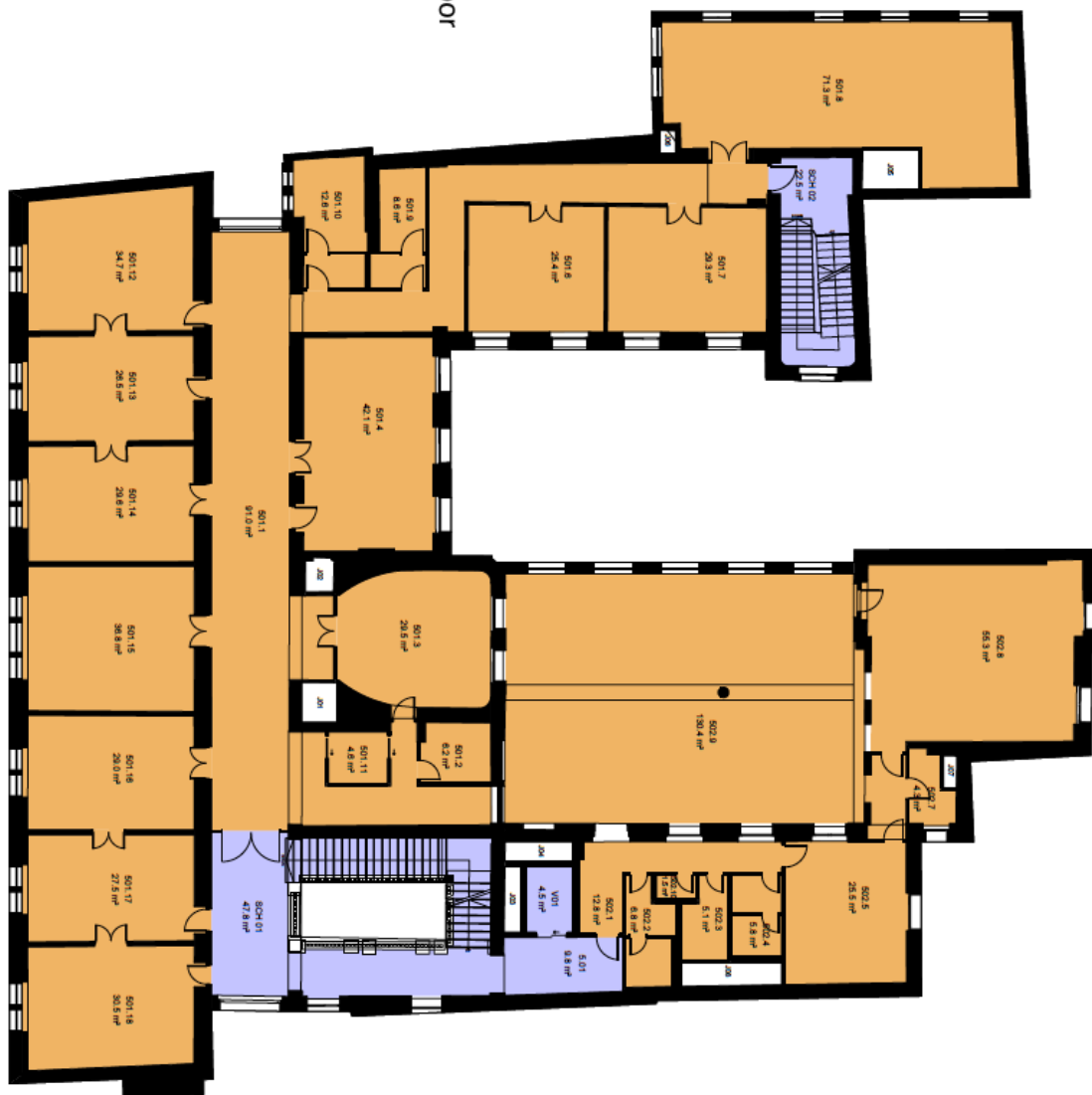


Administrativní budova

744 m², Praha 1, Nové Město, 28. října

15.00 - 17.50 € / m² | 354 - 412 Kč / m²

4. patro / 4th floor





Administrativní budova

744 m², Praha 1, Nové Město, 28. října

15.00 - 17.50 € / m² | 354 - 412 Kč / m²

