



## Rodinný dům 12+1

501 m<sup>2</sup>, Praha 6, Střešovice, U Laboratoře

Prodáno





# Rodinný dům 12+1

501 m<sup>2</sup>, Praha 6, Střešovice, U Laboratoře

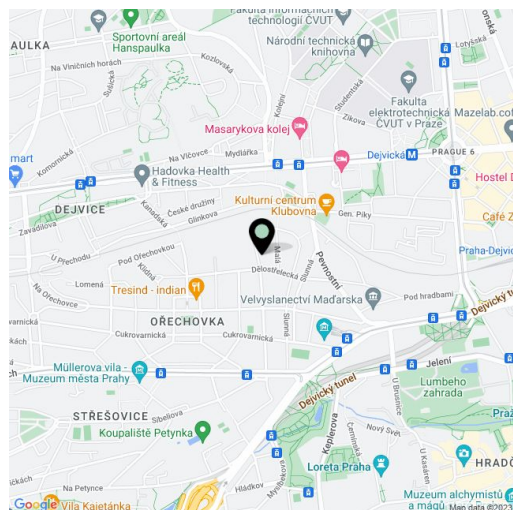
**Prodáno**

Užitná plocha	501 m <sup>2</sup>
Pozemek	1 256 m <sup>2</sup>
Zastavěná plocha	416 m <sup>2</sup>
Zahrada	840 m <sup>2</sup>
Podlahová plocha	489 m <sup>2</sup>
Terasa	12 m <sup>2</sup>
Parkování	-
Sklep	Ano
PENB	G
Referenční číslo	16000

**Výjimečná prvorepubliková vila z roku 1920 po výrazné rekonstrukci, s udržovanou vzrostlou zahradou, se nachází v prestižní vilové čtvrti Praha 6 - Ořechovka.**

Prizemí nabízí 3 hlavní obývací místnosti, kuchyni s komorou, terasu se zimní zahradou, koupelnu s 2 toaletami a 2 technické místnosti/šatnu. Další dvě podlaží jsou řešena jako samostatné bytové jednotky 3+1 (jedna z nich s galerií), v suterénu se nachází technické zázemí domu s další bytovou jednotkou 2+kk. Při rekonstrukci byly použity velmi kvalitní materiály, původní prvky interiéru jsou elegantně kombinovány s moderním i dobovým zařízením.

1PP: 61 m<sup>2</sup>, 1NP: 146 m<sup>2</sup>, 2NP: 134 m<sup>2</sup>, 3NP: 148 m<sup>2</sup>, zastavěná plocha 416 m<sup>2</sup>, zahrada 840 m<sup>2</sup>. Garáž.

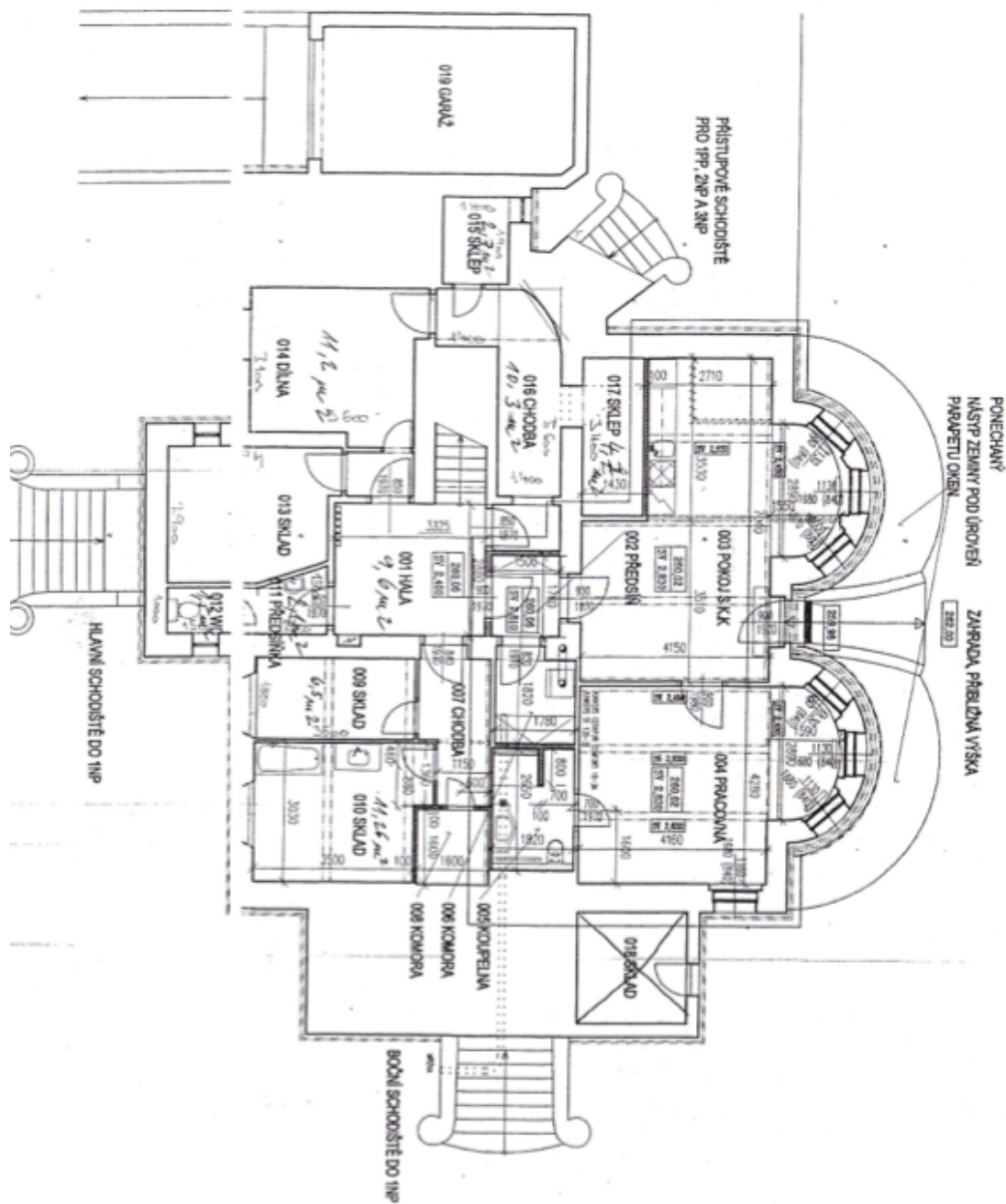




# Rodinný dům 12+1

501 m<sup>2</sup>, Praha 6, Střešovice, U Laboratoře

Prodáno

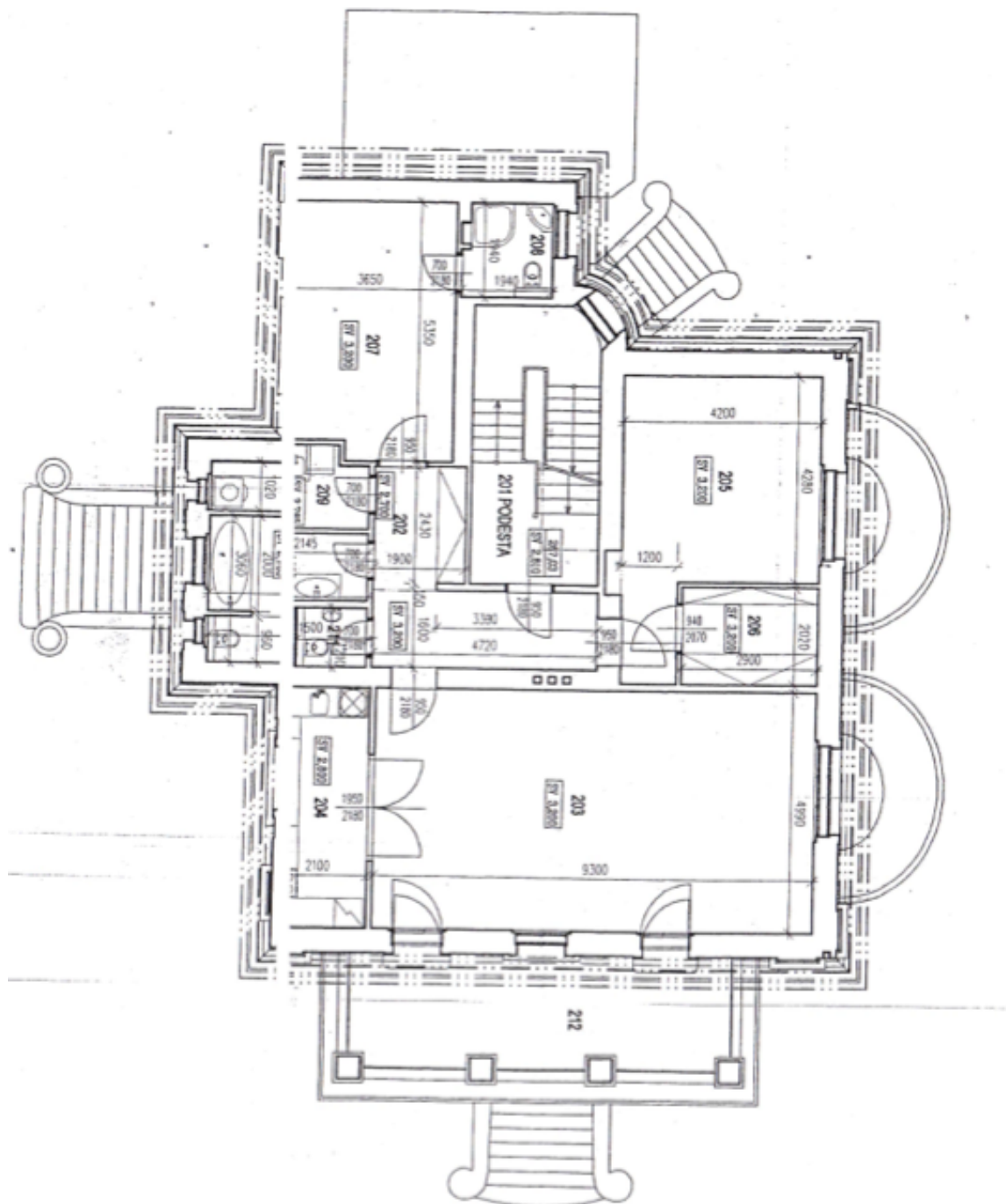




## Rodinný dům 12+1

501 m<sup>2</sup>, Praha 6, Střešovice, U Laboratoře

Prodáno

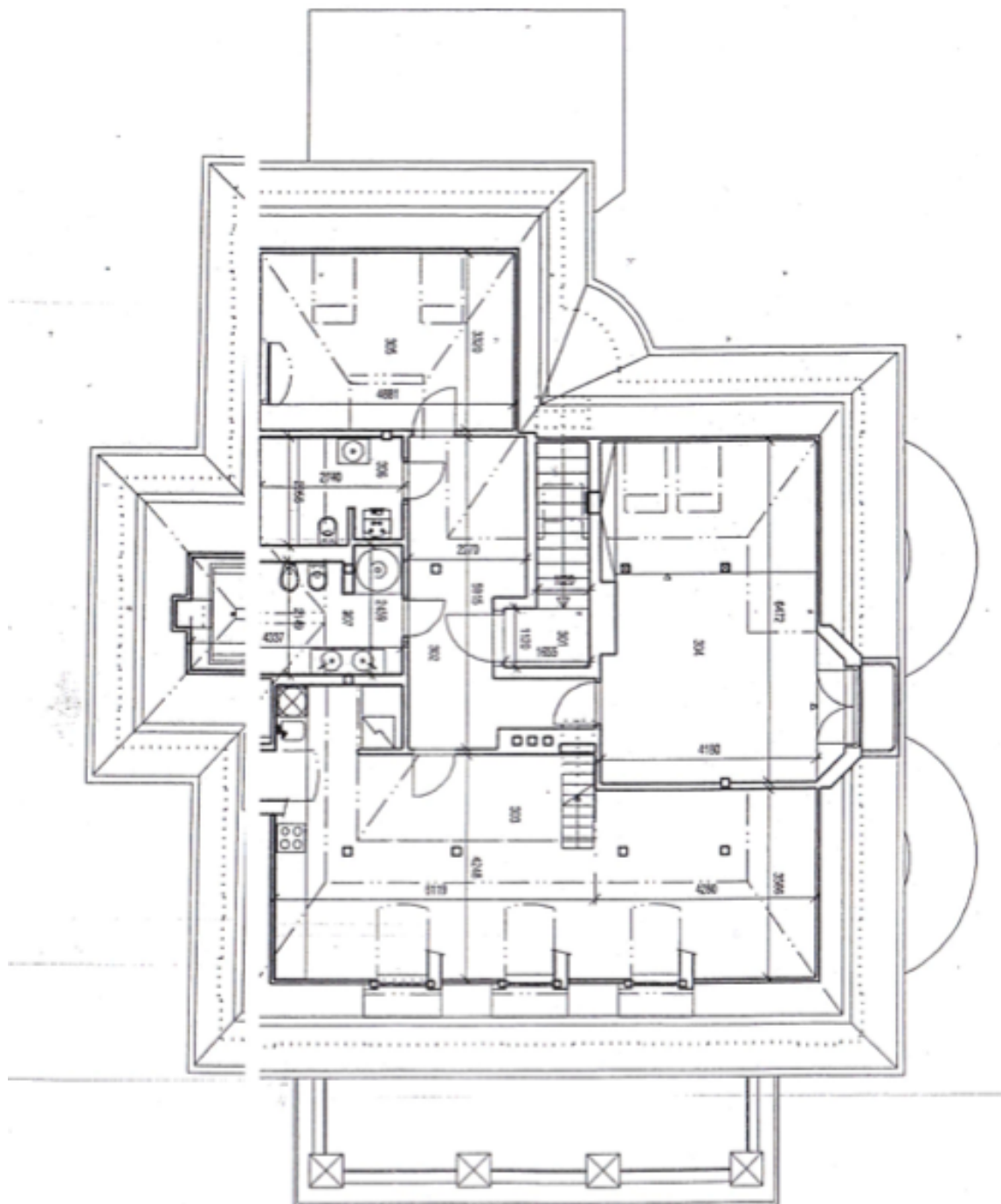




## Rodinný dům 12+1

501 m<sup>2</sup>, Praha 6, Střešovice, U Laboratoře

Prodáno

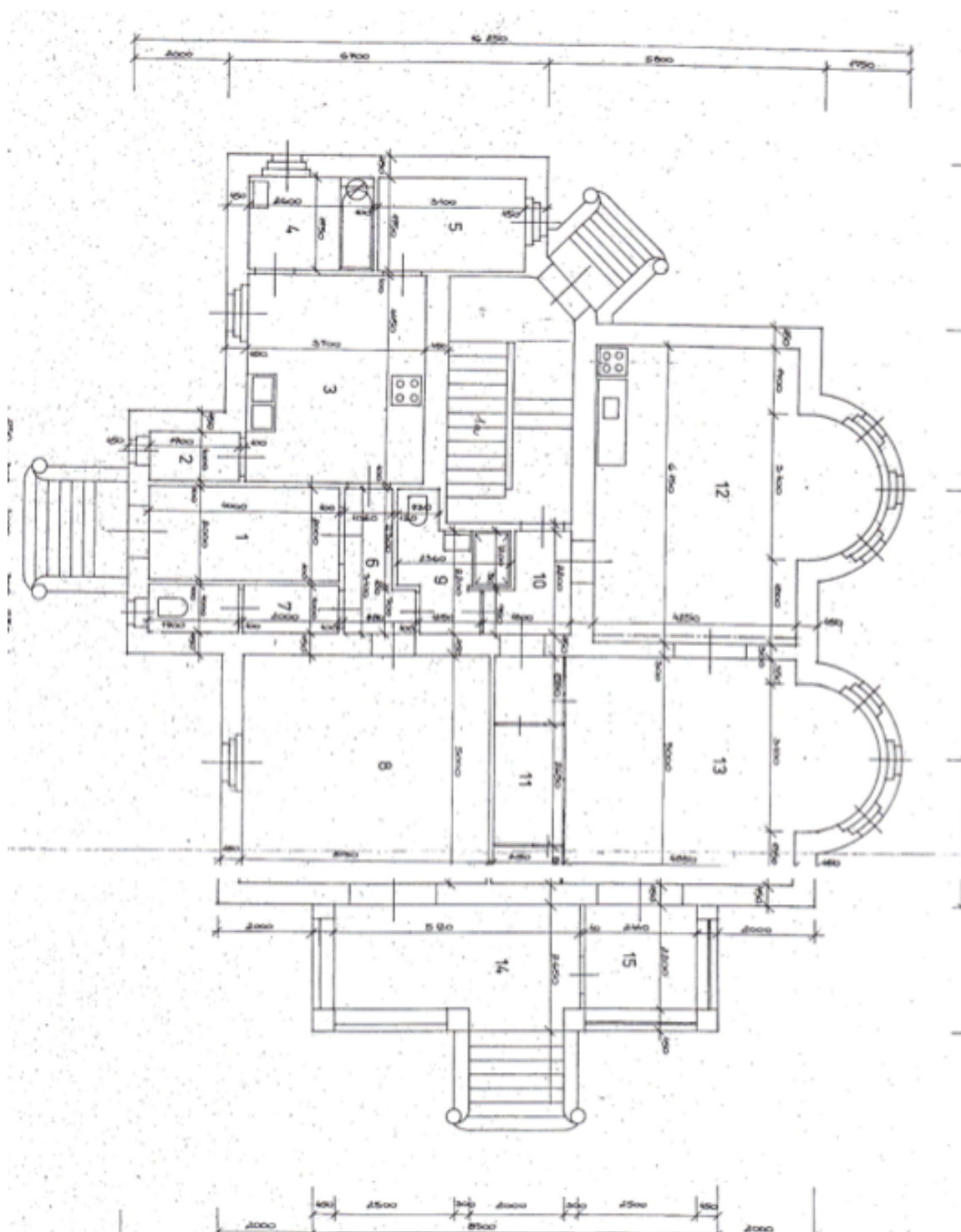




## Rodinný dům 12+1

501 m<sup>2</sup>, Praha 6, Střešovice, U Laboratoře

**Prodáno**





## Rodinný dům 12+1

501 m<sup>2</sup>, Praha 6, Střešovice, U Laboratoře

Prodáno

