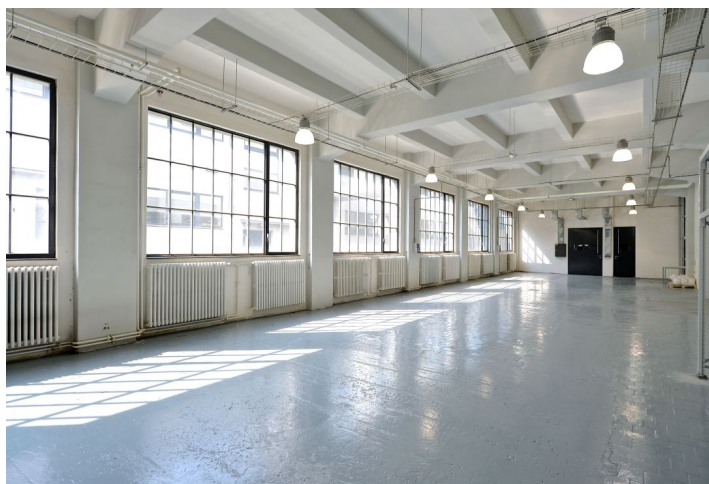




# Administrativní budova

Praha 9, Vysočany, Podkovářská

Pronajato





# Administrativní budova

Praha 9, Vysočany, Podkovářská

Pronajato

Celková velikost budovy	1258 m <sup>2</sup>
Vlastní spotřeba nájemce	—
Parkování	Ano
Poplatky za parkování	—
Poměr parkovacích míst	—
Certifikace	—
PENB	G
Referenční číslo	15842

Objekt v areálu tiskárny je citlivě adaptován na vysoce kvalitní multifunkční prostory. Budova postavená v roce 1934 ve funkcionalistickém stylu prošla vysoce kvalitní rekonstrukcí v letech 2005-2008 a pomáhá zachovat ducha místa v dramaticky se měnící postindustriální části Prahy 9.

## Lokalita:

Velmi dobrá dostupnost hromadnou dopravou i autem – pěší dostupnosti je stanice metra Kolbenova (trasa B), tramvajové linky a nedaleko vlakové nádraží Libeň. Parkování (zdarma!) je k dispozici přímo v areálu. Do tří let zde bude vybudován park v rámci rezidenčního projektu Harfa.

## Vybavení a služby:

Vysoká variabilita prostoru  
Otevřená dispozice kanceláří  
Topení  
Chlazení  
Vzduchotechnika  
Osvětlení  
Datové sítě odpovídající vysokým technickým požadavkům  
Vnitřní žaluzie  
Podlahové krabice  
Litý betonový povrch  
Sociální zařízení  
Kuchyňky  
Osobní výtahy, nákladní výtah

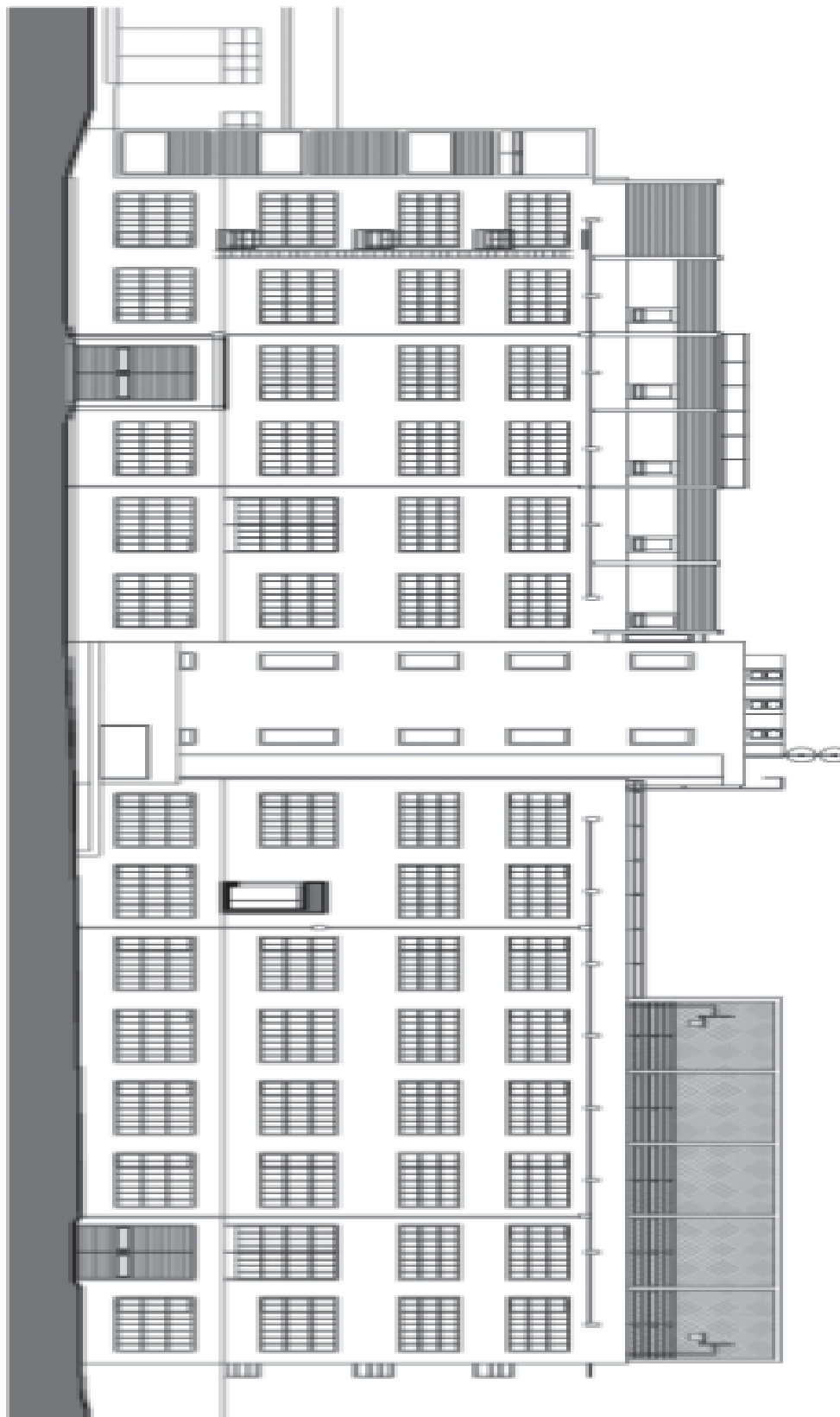
Nájemné a poplatky jsou uvedeny bez DPH. Nájemce neplatí provizi.



# Administrativní budova

Praha 9, Vysočany, Podkovářská

Pronajato





# Administrativní budova

Praha 9, Vysočany, Podkovářská

Pronajato

