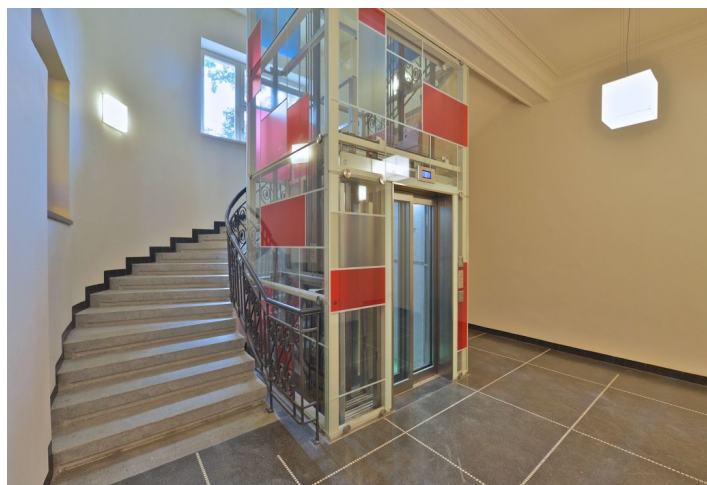




Kancelářské prostory

Praha 7, Letná, Ověnecká

Prodáno





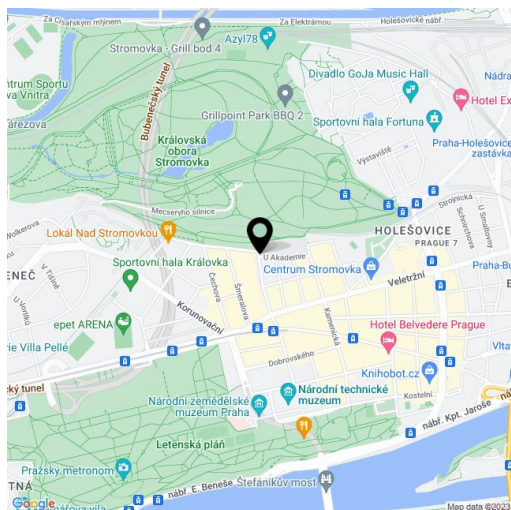
Plocha k dispozici	107 m ²
Vlastní spotřeba nájemce	—
Parkování	—
Poplatky za parkování	—
Poměr parkovacích míst	—
Certifikace	—
PENB	G
Referenční číslo	15840

Kancelářské prostory (1.PP), připravené k finálnímu dokončení dle požadavků kupujícího, v kompletně zrekonstruovaném činžovním domě nacházejícím se v klidné lokalitě Prahy 7 - Letná.

Kancelářské prostory jsou k prodeji ve standardu Elemental, definovaném jako „ready to finish“ (před dokončením finálních povrchů), a tak svému majiteli nabízí možnost dokončení interiéru s vlastním interiérovým designérem či architektem. Společné prostory domu po kompletní rekonstrukci (dokončení březem 2016), **původní architektura (exteriér / interiér) zachována, nový výtah.**

Rezidence OVENECKÁ NO.33 je situována v široké ulici s typickými předzahrádkami a stromořadím, díky kterým vzniká příjemný privátní prostor před rezidencí. **Lokalita se vyznačuje skvělou dopravní dostupností;** nedaleko se nacházejí stanice metra Hradčanská a Vltavská a zastávka tramvají Letenské náměstí je jen několik minut chůze od domu. Letná a sousední Holešovice se vyznačují bohatým kulturním životem, nachází se tu například galerie DOX, expozice současného umění Národní galerie ve Veletržním paláci, kulturní prostor La Fabrika či artové kino Oko. Na své si na Letné přijdou i příznivci zdravého životního stylu, neboť vedle Stromovky, která patří k nejrozsáhlejším a nejkrásnějším pražským parkům, budou moci pravidelně zavítat i do nedalekých Letenských sadů.

Celková plocha 107,1 m².





Kancelářské prostory

Praha 7, Letná, Ověnecká

Prodáno

