



Byt 4+1

131 m², Praha 6, Liboc, Naardenská

Pronajato





Byt 4+1

131 m², Praha 6, Liboc, Naardenská

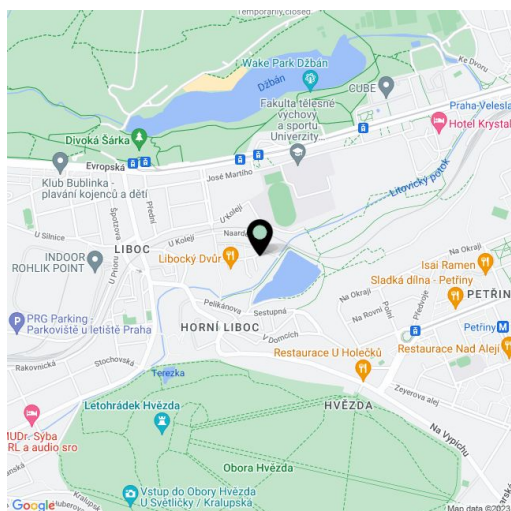
Pronajato

| | |
|--------------------|--|
| Celková plocha | 131 m ² |
| Parkování | Jedno parkovací stání ve vyhříváných garážích je zahrnuto v ceně, (druhé stání možno zařídit). |
| Sklep | - |
| Poplatky za služby | 6980 Kč Měsíčně |
| PENB | G |
| Referenční číslo | 15835 |
| K dispozici od | Ihned |

Slunný zařízený byt se 2 terasami s výhledem na letohrádek Hvězda ve 2. patře moderní budovy v areálu Nová Liboc s výtahem a ostrahou v blízkosti Šáreckého údolí.

V bytě je nová, plně vybavená kuchyň se spotřebiči Siemens otevřená do obývacího pokoje, 3 ložnice, 2 koupelny (vana, bidet, WC; sprchový kout), samostatné WC a úklidová komora. Přístup na terasu z obývacího pokoje a jedné z ložnic.

Dřevěné plovoucí podlahy a dveře, pračka, spotřebiče Siemens, plynové topení, TV a telefonní přípojky ve všech pokojích, satelitní TV, alarm s možností napojení na PCO v komplexu. V blízkosti koupaliště, dětských hřišť, japonské a anglické školy. 10 minut tramvají či autobusem k metru Dejvická. Poplatky za domovní služby 7.000 Kč/měs. Poplatky za energie se hradí zvlášť.



* Výměra jednotky dle občanského zákoníku.

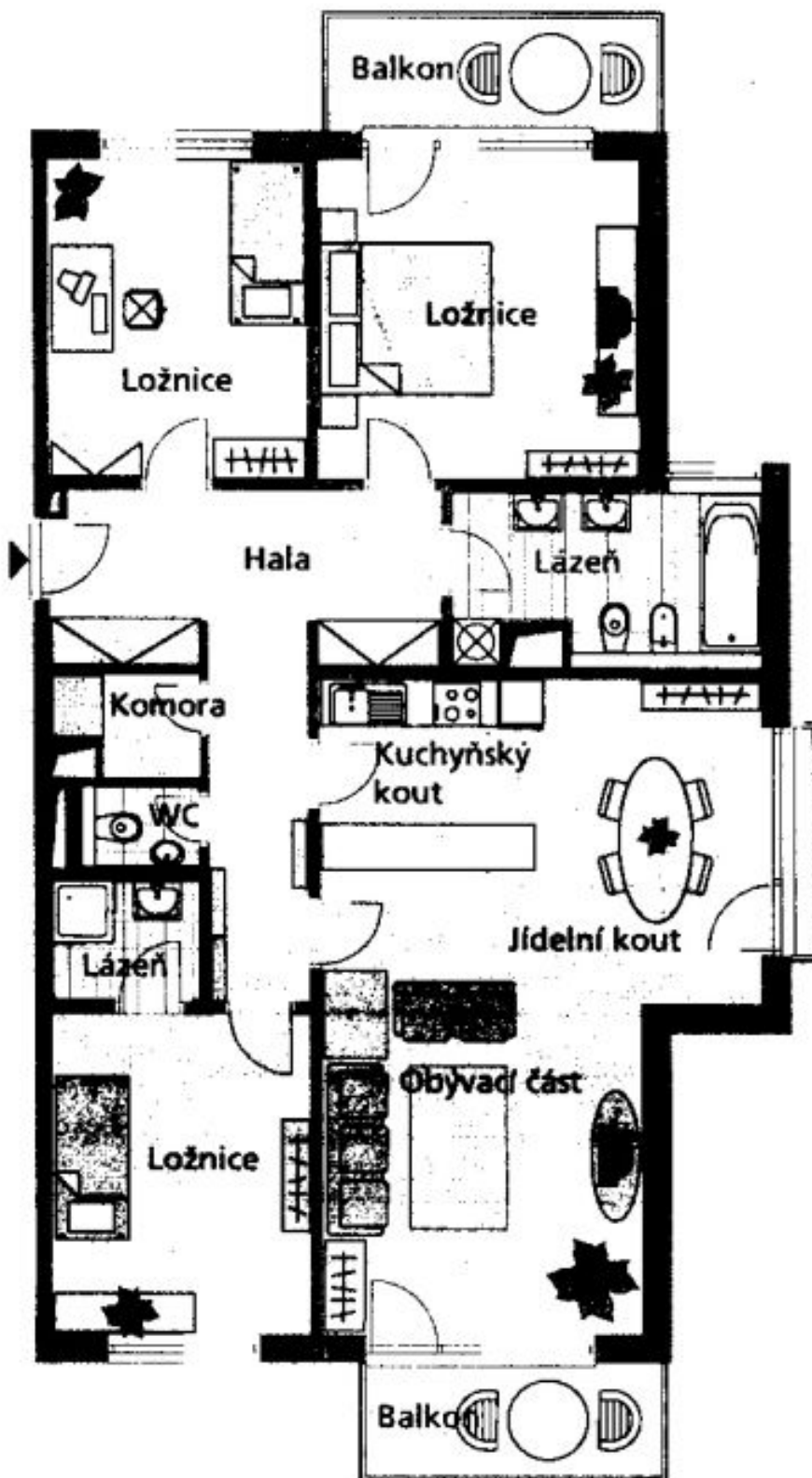
Plocha je tvořena součtem celé plochy jednotky a ohraničená obvodovými zdmi.



Byt 4+1

131 m², Praha 6, Liboc, Naardská

Pronajato





Byt 4+1

131 m², Praha 6, Liboc, Naardská

Pronajato

