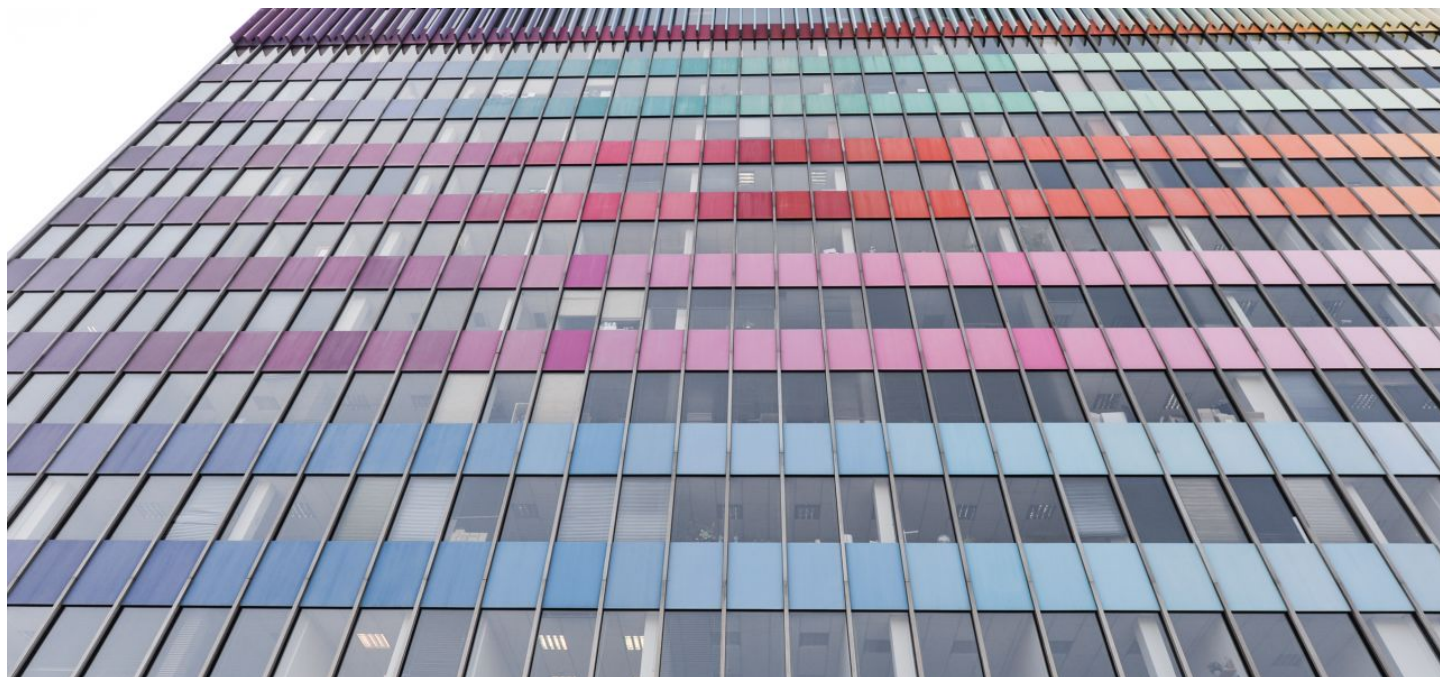


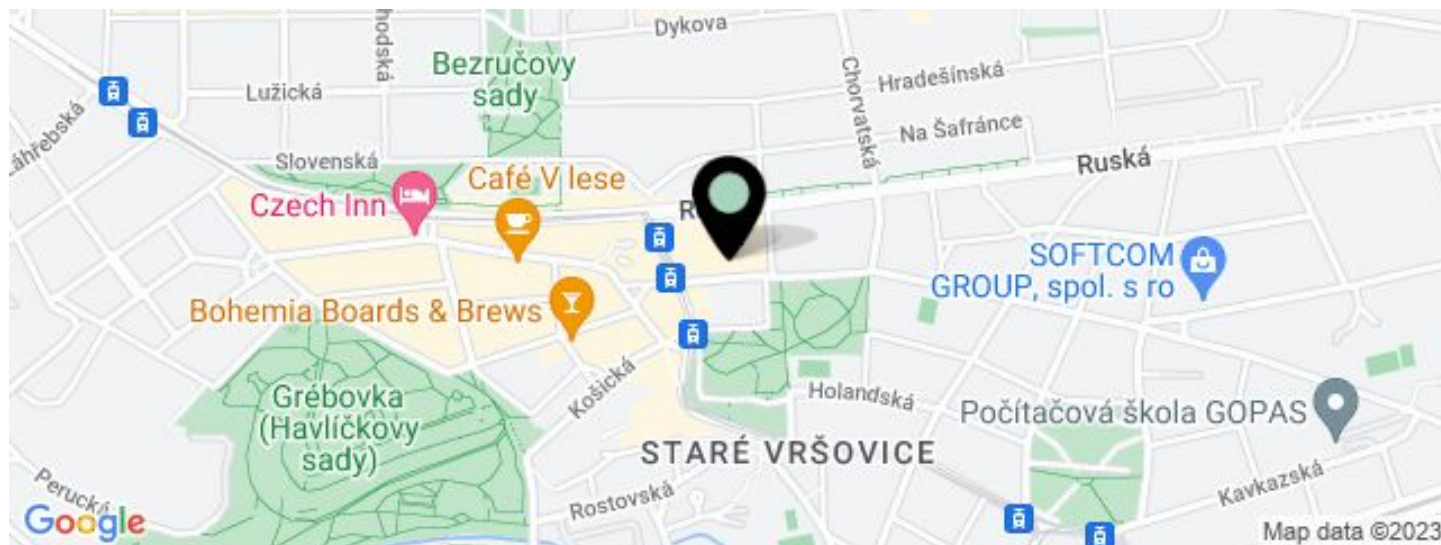


Administrativní budova

171 m², Praha 10, Vršovice, Kodaňská

10.41 € / m² | 260 Kč / m²



**Administrativní budova****10.41 € / m² | 260 Kč / m²**171 m², Praha 10, Vršovice, Kodaňská

JEDNOTKA	PLOCHA K DISPOZICI	SLUŽBY	PARKOVÁNÍ	MĚSÍČNÍ NÁJEMNÉ
Kanceláře, 8. patro	171 m ²	200 Kč za m ² / měsíčně	Ano	10.41 € / m ²



Administrativní budova

171 m², Praha 10, Vršovice, Kodaňská

10.41 € / m² | 260 Kč / m²

Poplatky za služby	200 Kč za m ² / měsíčně
Celková velikost budovy	26 300 m ²
Vlastní spotřeba nájemce	—
Parkování	Ano
Poplatky za parkování	—
Poměr parkovacích míst	—
Certifikace	—
PENB	E
Referenční číslo	15732

Objekt, který zahrnuje tři administrativní budovy, nabízí kancelářské prostory k pronájmu s možností optimalizace velikosti i uspořádání, stejně jako obchodní a skladové plochy. Fasádu, která budovám dodává jedinečný a dynamický vzhled, vytvořil francouzsko-izraelský umělec Yaacov Agam.

Lokalita:

Budova se nachází na pomezí Vinohrad a Vršovic a poskytuje výbornou dopravní dostupnost – jak autem, tak hromadnou dopravou. V blízkosti se nacházejí autobusové zastávky, přičemž stanice metra Želivského a Flora (trasa A) jsou vzdálené jen několik zastávek MHD.

Vybavení a služby:

Centrální recepce
Klimatizace
Osvětlení
8 výtahů
2 nákladní výtahy
Ostraha
Konferenční místnosti
Jídelna
Pošta
Kosmetický salon
Kadeřnictví

Nájemné a poplatky jsou uvedeny bez DPH. Nájemce neplatí provizi.

