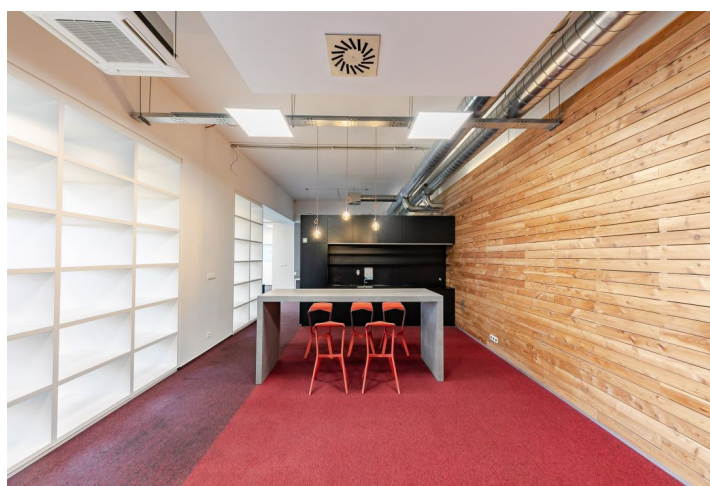


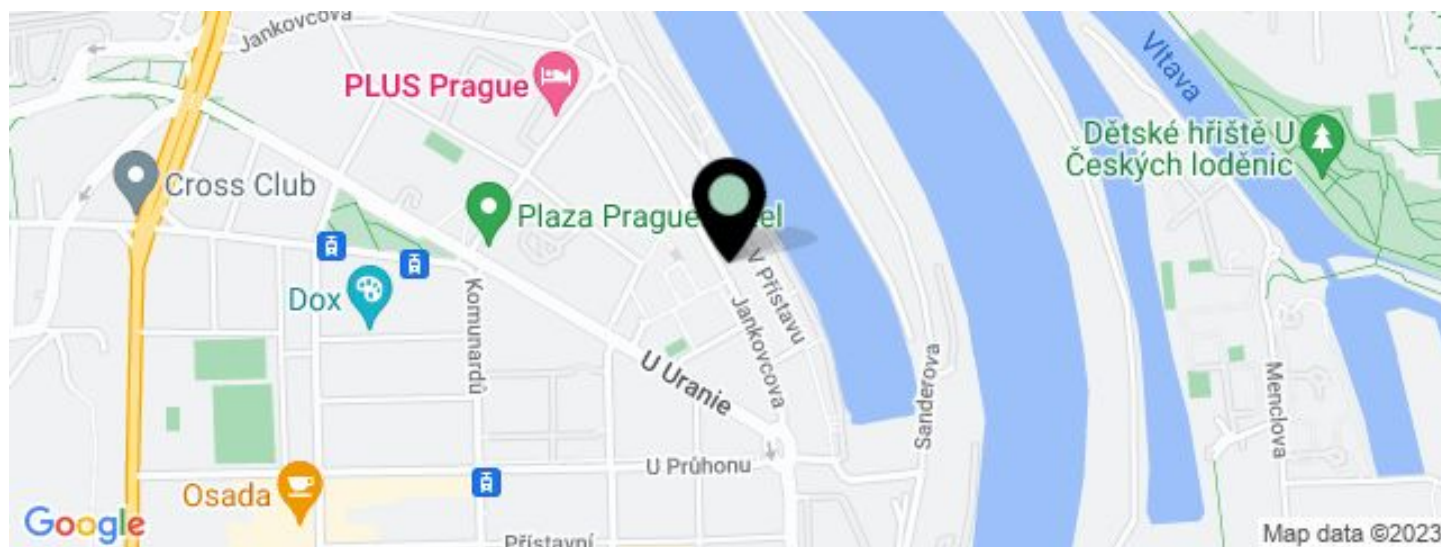
## Administrativní budova

12.00 € / m<sup>2</sup> | 300 Kč / m<sup>2</sup>

299 m<sup>2</sup>, Praha 7, Holešovice, Jankovcova



## Administrativní budova

12.00 € / m<sup>2</sup> | 300 Kč / m<sup>2</sup>299 m<sup>2</sup>, Praha 7, Holešovice, Jankovcova

JEDNOTKA	PLOCHA K DISPOZICI	SLUŽBY	PARKOVÁNÍ	MĚSÍČNÍ NÁJEMNÉ
Budova A, kanceláře, 7. patro	299 m <sup>2</sup>	85 Kč za m <sup>2</sup> / měsíčně	110 EUR / ps / měsíc	12 € / m <sup>2</sup>

## Administrativní budova

12.00 € / m<sup>2</sup> | 300 Kč / m<sup>2</sup>299 m<sup>2</sup>, Praha 7, Holešovice, Jankovcova

Poplatky za služby	85 Kč za m <sup>2</sup> / měsíčně
Celková velikost budovy	21 000 m <sup>2</sup>
Vlastní spotřeba nájemce	—
Parkování	110 EUR
Poplatky za parkování	—
Poměr parkovacích míst	—
Certifikace	—
PENB	G
Referenční číslo	15706

Administrativní komplex zahrnující 5 budov s 20 000 m<sup>2</sup> kancelářských prostor a 5 000 m<sup>2</sup> skladových ploch. Nabízí nepřetržitou ostrahu, 2 recepce a k dispozici je také 6 osobních výtahů a 1 nákladní výtah.

**Lokalita:**

V bezprostřední blízkosti stanic tramvají s přímým spojením se stanicí metra Palmovka (trasa B) a Nádraží Holešovice (trasa C), Vltavská (trasa C). Dobrá dostupnost automobilem s napojením na dálnice D1, D8, D10.

**Vybavení a služby:**

2 recepce  
Nepřetržitá ostraha  
Klimatizace  
Internetové a telefonní připojení  
Koberce  
Osvětlení ve snížených podhledech  
6 osobních výtahů  
1 nákladní výtah  
Samostatné toalety a kuchyňka k dispozici  
Parkování v areálu  
Sklad k pronájmu

Nájemné a poplatky jsou uvedeny bez DPH. Nájemce neplatí provizi.