



Administrativní budova

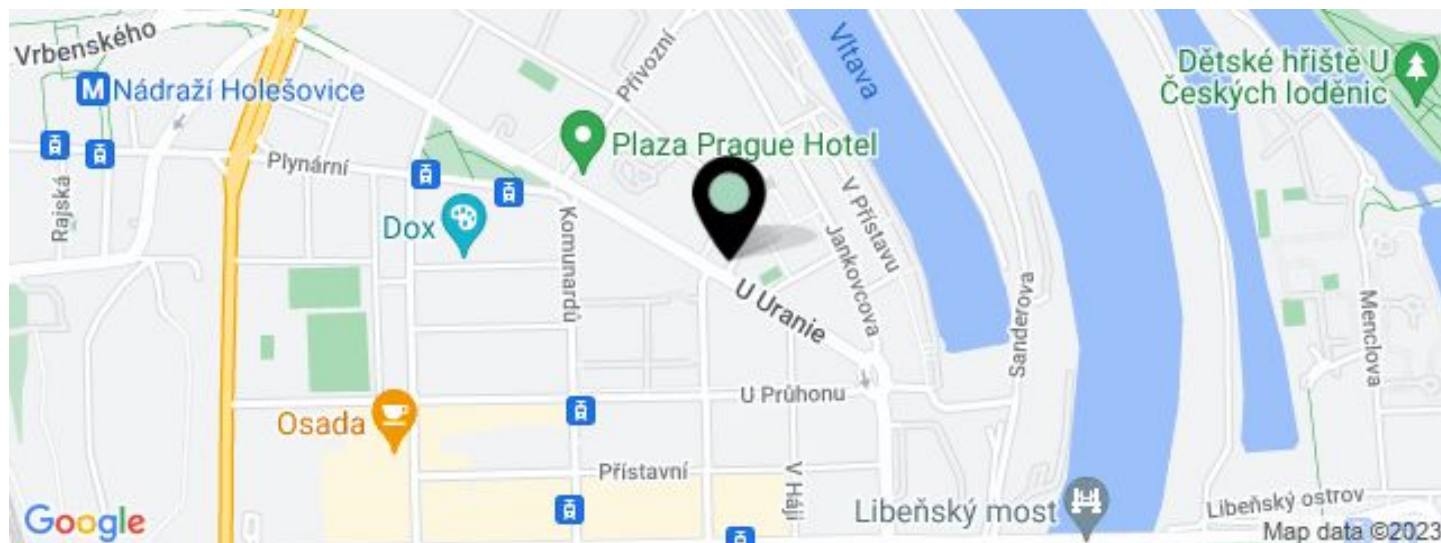
12.50 - 15.70 € / m² | 317 - 398 Kč / m²

1 220 m², Praha 7, Holešovice, Jankovcova/U Uranie





Administrativní budova

12.50 - 15.70 € / m² | 317 - 398 Kč / m²1220 m², Praha 7, Holešovice, Jankovcova/U Uranie

JEDNOTKA	PLOCHA K DISPOZICI	SLUŽBY	PARKOVÁNÍ	MĚSÍČNÍ NÁJEMNÉ
Budova C, kanceláře, 5. patro	564 m ²	140 Kč za m ² / měsíčně	120 EUR / ps / měsíc	15.70 € / m ²
Budova C, kanceláře, 2. patro s balkonem	576 m ²	140 Kč za m ² / měsíčně	120 EUR / ps / měsíc	13.50 € / m ²



Administrativní budova

12.50 - 15.70 € / m² | 317 - 398 Kč / m²

1 220 m², Praha 7, Holešovice, Jankovcova/U Uranie

Poplatky za služby	140 Kč za m ² / měsíčně
Celková velikost budovy	16 000 m ²
Vlastní spotřeba nájemce	—
Parkování	120 EUR
Poplatky za parkování	—
Poměr parkovacích míst	—
Certifikace	—
PENB	G
Referenční číslo	15703

Zajímavý sedmipatrový administrativní komplex s moderními kancelářskými prostory k pronájmu s prvky původní industriální architektury. Dominantou nemovitosti je bývalý parní mlýn ze začátku 20. století. Právě v něm vznikly prvotřídní kancelářské prostory, které projektu dodávají jedinečnou atmosféru.

Lokalita:

Výhodná dostupnost městskou hromadnou dopravou. Budova se nachází v blízkosti stanice metra Nádraží Holešovice (trasa C), Vltavská (trasa C) či Palmovka (trasa B), tramvajových zastávek Ortenovo náměstí a Nádraží Holešovice, autobusových zastávek V Přístavu a vlakového nádraží Praha-Holešovice. Návaznost na hlavní dopravní tepny včetně nájezdu na dálnici D1 a D8 (na Berlín).

Vybavení a služby:

Zdvojené podlahy s kobercem
Vnitřní okenní žaluzie
Klimatizace
Kamerový systém pro garáže a venkovní prostory
Správa budov
Kavárna a restaurace
Skladové prostory
Systémy protipožární ochrany – alarmy
Sprinklery
Kamerové systémy pro dohled nad garážemi a venkovními prostory
Čipová karta pro vstup na parkoviště a do budovy
Parkování v podzemních garážích

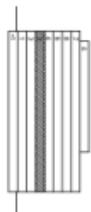
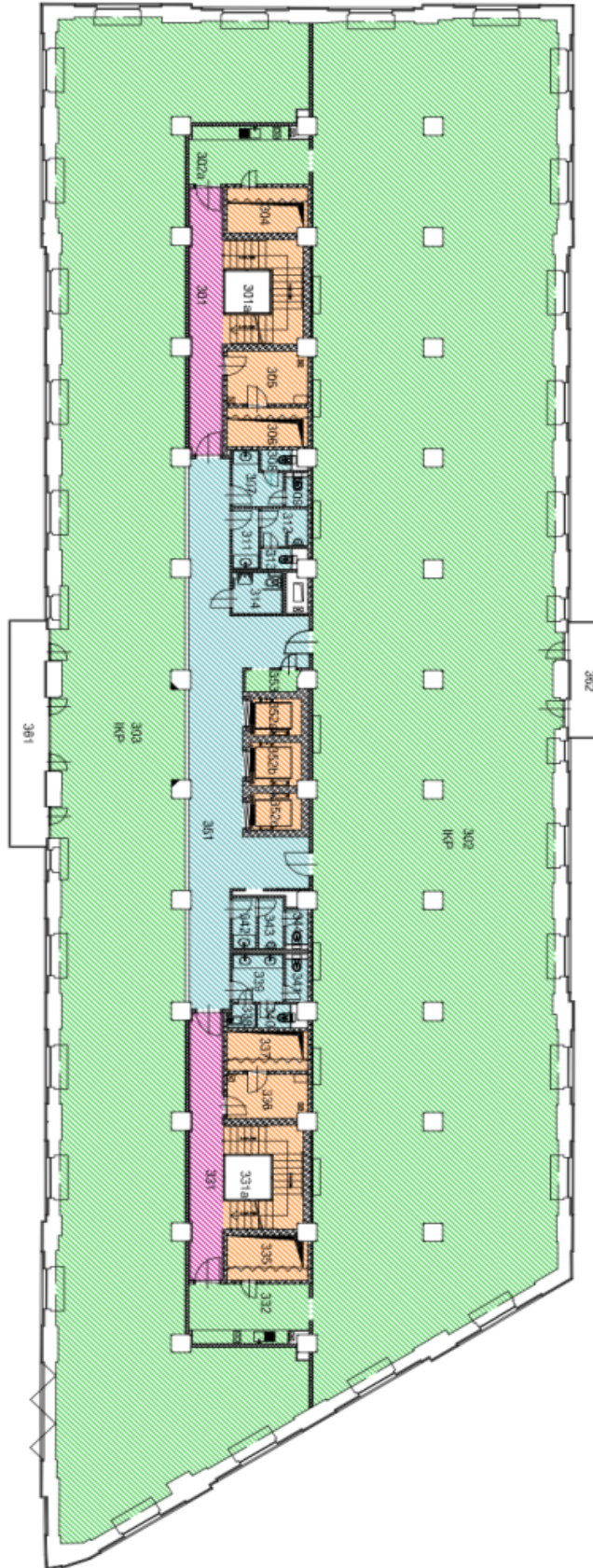
Nájemné a poplatky jsou uvedeny bez DPH. Nájemce nehradí provizi.



Č.M.	MÍSTNOST	PLOCHA
301	SCHODISTOVÝ PROSTOR	16,13
301a	SCHODIŠTĚ	10,90
302	KANCELÁŘ	561,70
302a	KUCHYNSKÝ KOUT	11,84
303	KANCELÁŘ	374,76
304	INSTALAČNÍ SÁCHA 1	6,34
305	TECHNICKÁ MÍSTNOST	7,52
306	INSTALAČNÍ SÁCHA 4	5,56
307	PŘEDSÍN ZENY	4,12
308	WC ZENY	1,12
309	WC ZENY	1,16
311	PŘEDSÍN MUŽI	2,83
312	PŘEDSÍN MUŽI	3,03
313	WC MUŽI	1,13
314	WC INVALIDA	3,69
331	SCHODISTOVÝ PROSTOR	16,17
331a	SCHODIŠTĚ	10,49
332	KUCHYNSKÝ KOUT	12,13
335	INSTALAČNÍ SÁCHA 2	6,30
336	TECHNICKÁ MÍSTNOST	6,22
337	INSTALAČNÍ SÁCHA 3	5,61

338	OKNÍ	1,11
339	PŘEDSÍN ZENY	4,34
340	WC ZENY	1,37
341	WC ZENY	1,70
342	CHODBA MUŽI	2,18
343	PŘEDSÍN MUŽI	2,23
344	WC MUŽI	1,38
351	CHODBA	58,17
352a	VÝTAH	3,36
352b	VÝTAH	3,95
352c	VÝTAH	3,32
353	SKLAD	2,02

LEGENDA MÍSTNOSTÍ





Administrativní budova

12.50 - 15.70 € / m² | 317 - 398 Kč / m²

1220 m², Praha 7, Holešovice, Jankovcova/U Uranie

