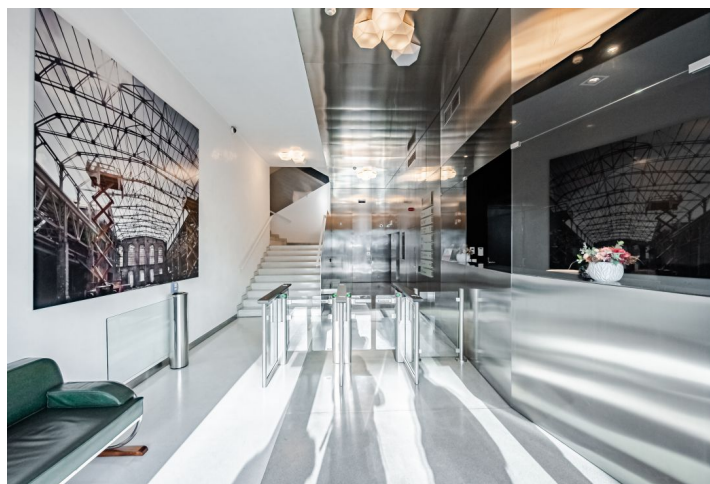
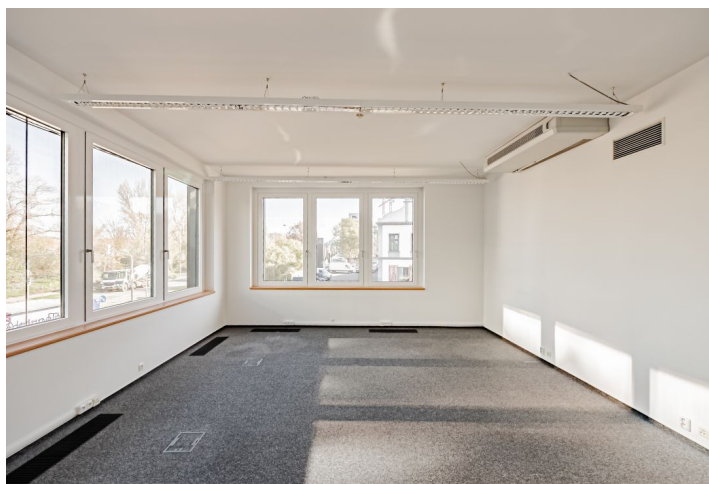
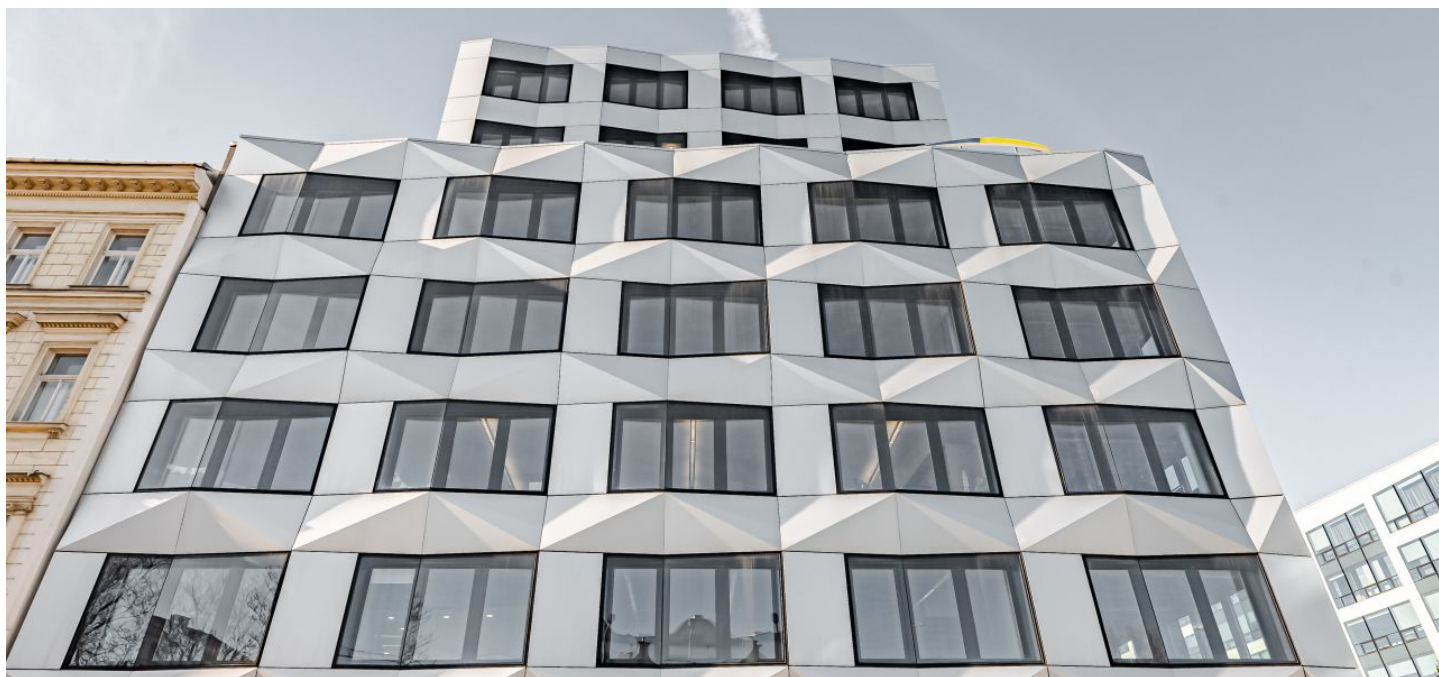




Administrativní budova

295 m², Praha 8, Karlín, Pobřežní

16.83 € / m² | 425 Kč / m²

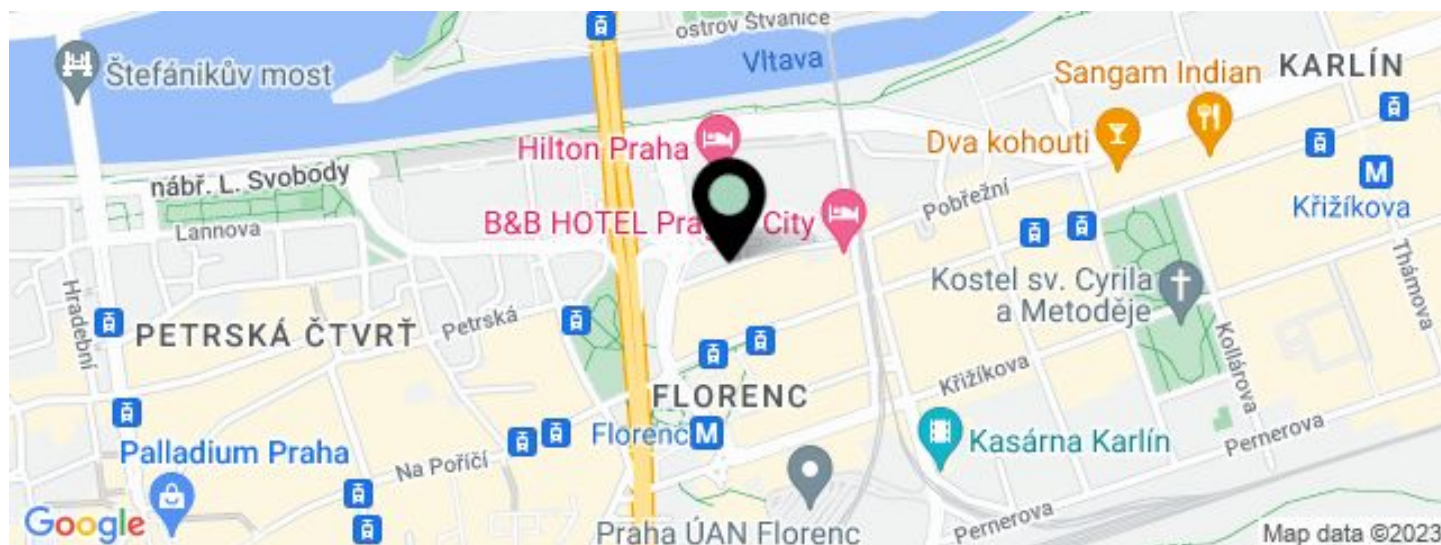




Administrativní budova

16.83 € / m² | 425 Kč / m²

295 m², Praha 8, Karlín, Pobřežní



JEDNOTKA	PLOCHA K DISPOZICI	SLUŽBY	PARKOVÁNÍ	MĚSÍČNÍ NÁJEMNÉ
Kanceláře, 2. patro	295 m ²	160 Kč za m ² / měsíčně	3 500 CZK / ps / měsíc	16.83 € / m ²



Administrativní budova

295 m², Praha 8, Karlín, Pobřežní

16.83 € / m² | 425 Kč / m²

Poplatky za služby	160 Kč za m ² / měsíčně
Celková velikost budovy	6 500 m ²
Vlastní spotřeba nájemce	—
Parkování	3 500 Kč
Poplatky za parkování	—
Poměr parkovacích míst	—
Certifikace	—
PENB	G
Referenční číslo	15668

Architektonicky jedinečný administrativní projekt nabízí kancelářské prostory vysokého standardu v žádané lokalitě Prahy 8. Budova, která je dominantou celé čtvrti, je novodobou interpretací českého kubismu. Byla postavena dle uznávané švýcarské architektonické kanceláře EM2N. Kromě kvalitních prostor nabízí i parkovací stání ve 3 podzemních podlažích.

Lokalita:

Budova leží na hranici původní karlínské zástavby, na nároží ulic Pobřežní a Šaldova a je dobře dostupná autem i hromadnou dopravou. V blízkosti stanice metra Křižíkova (trasa C) a tramvajových zastávek. Snadné spojení s centrem města a na dálnici D8. Tato oblíbená administrativní i rezidenční čtvrť se vyznačuje dobrou občanskou vybaveností, širokou nabídkou služeb a bohatým kulturním životem. Naleznete tu celou řadu kvalitních restaurací a kaváren, obchodů, ale i zdravotnická zařízení, banky a multifunkční komplex Forum Karlín.

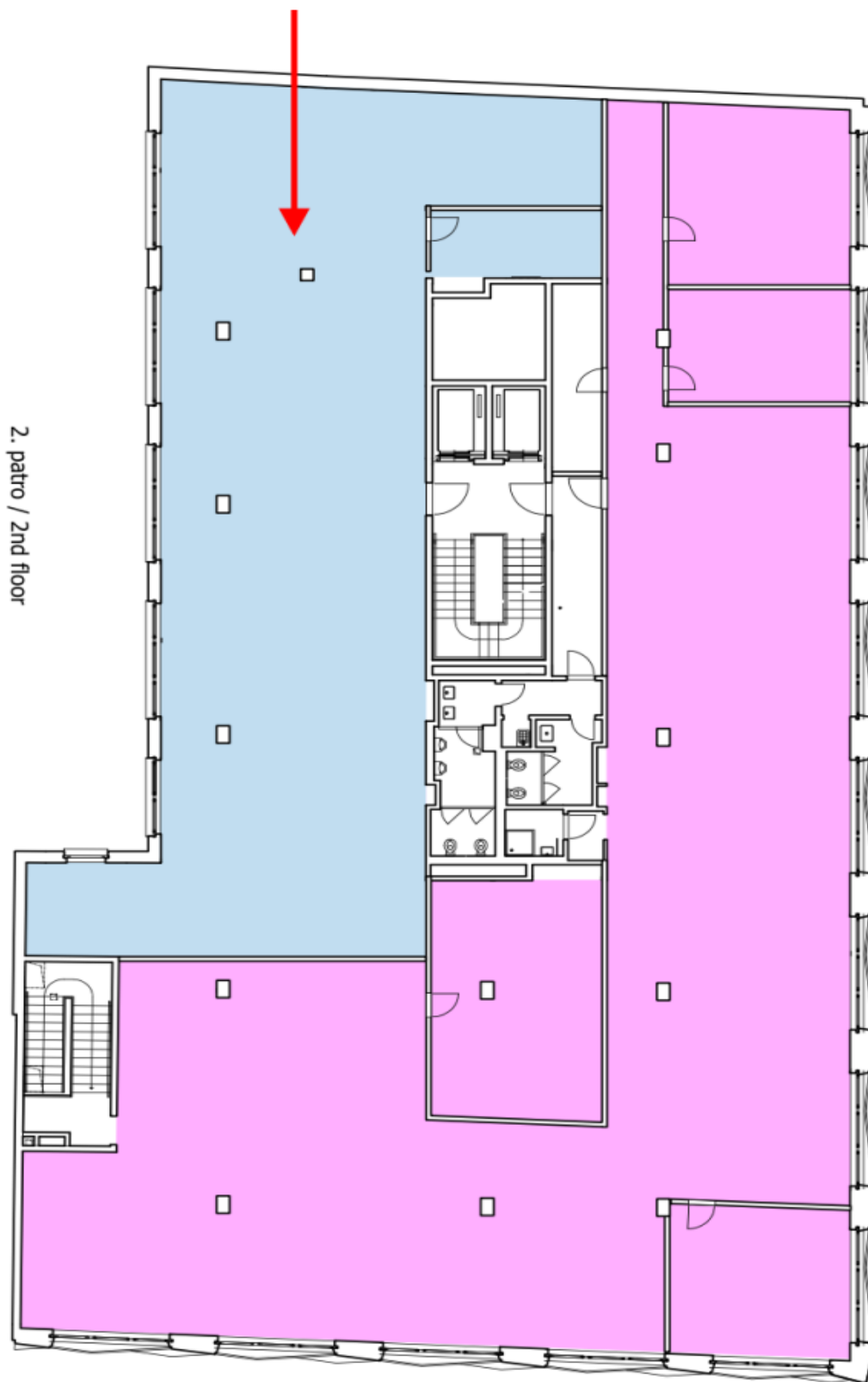
Nájemné a poplatky jsou uvedeny bez DPH. Nájemce neplatí provizi.



Administrativní budova

295 m², Praha 8, Karlín, Pobřežní

16.83 € / m² | 425 Kč / m²

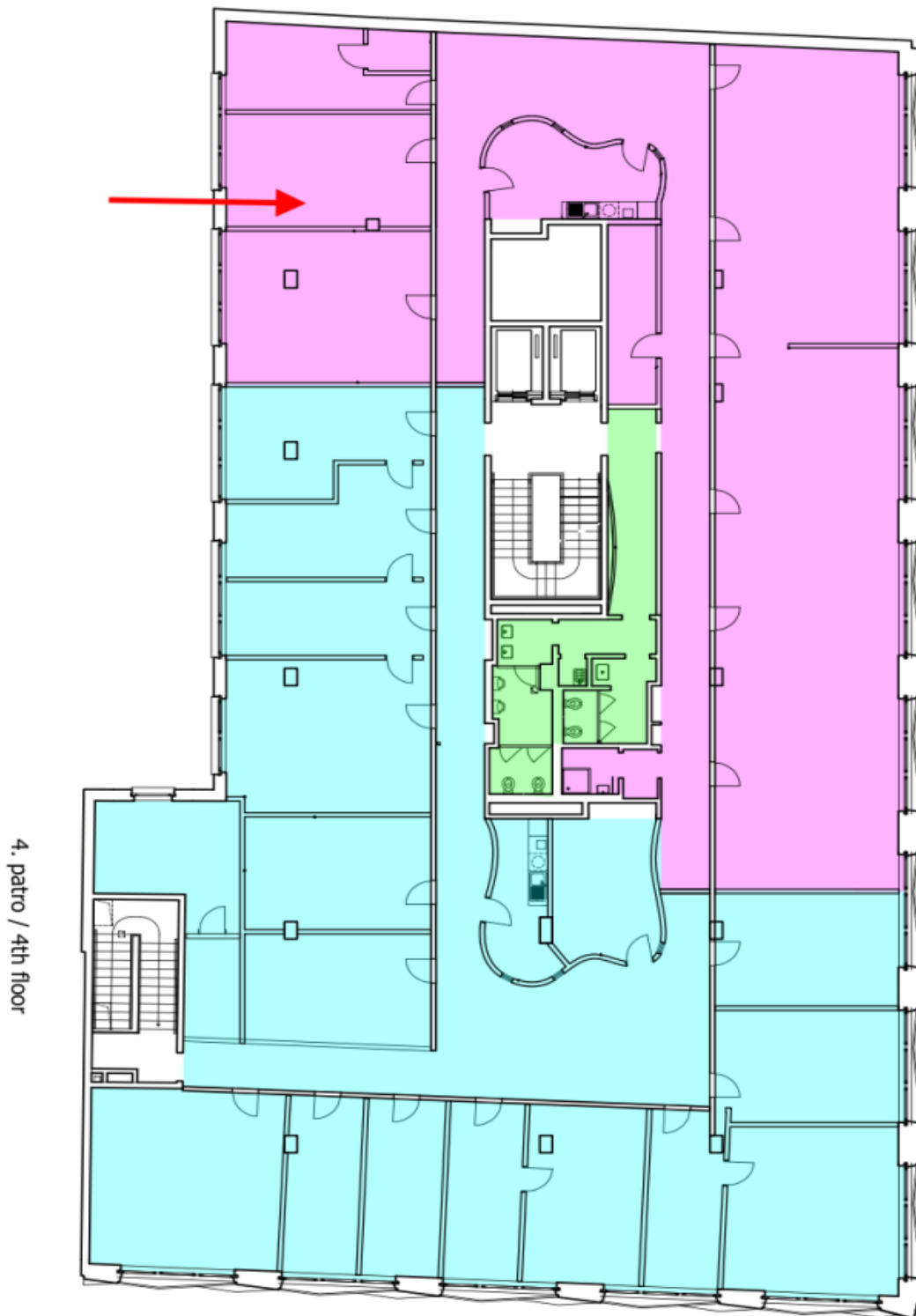




Administrativní budova

295 m², Praha 8, Karlín, Pobřežní

16.83 € / m² | 425 Kč / m²





Administrativní budova

295 m², Praha 8, Karlín, Pobřežní

16.83 € / m² | 425 Kč / m²

