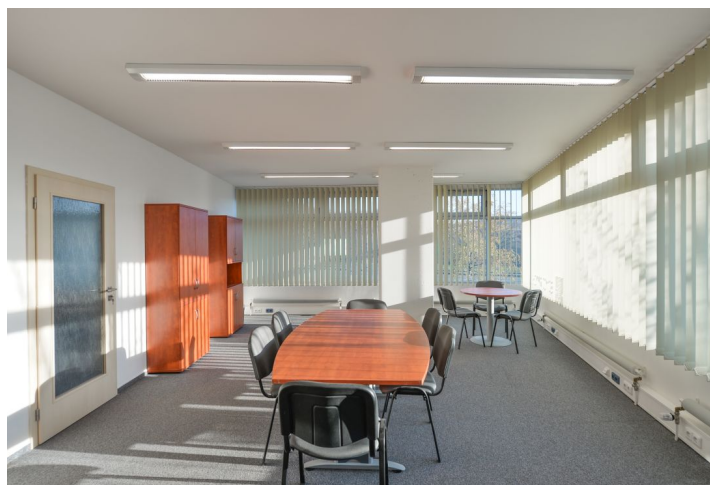
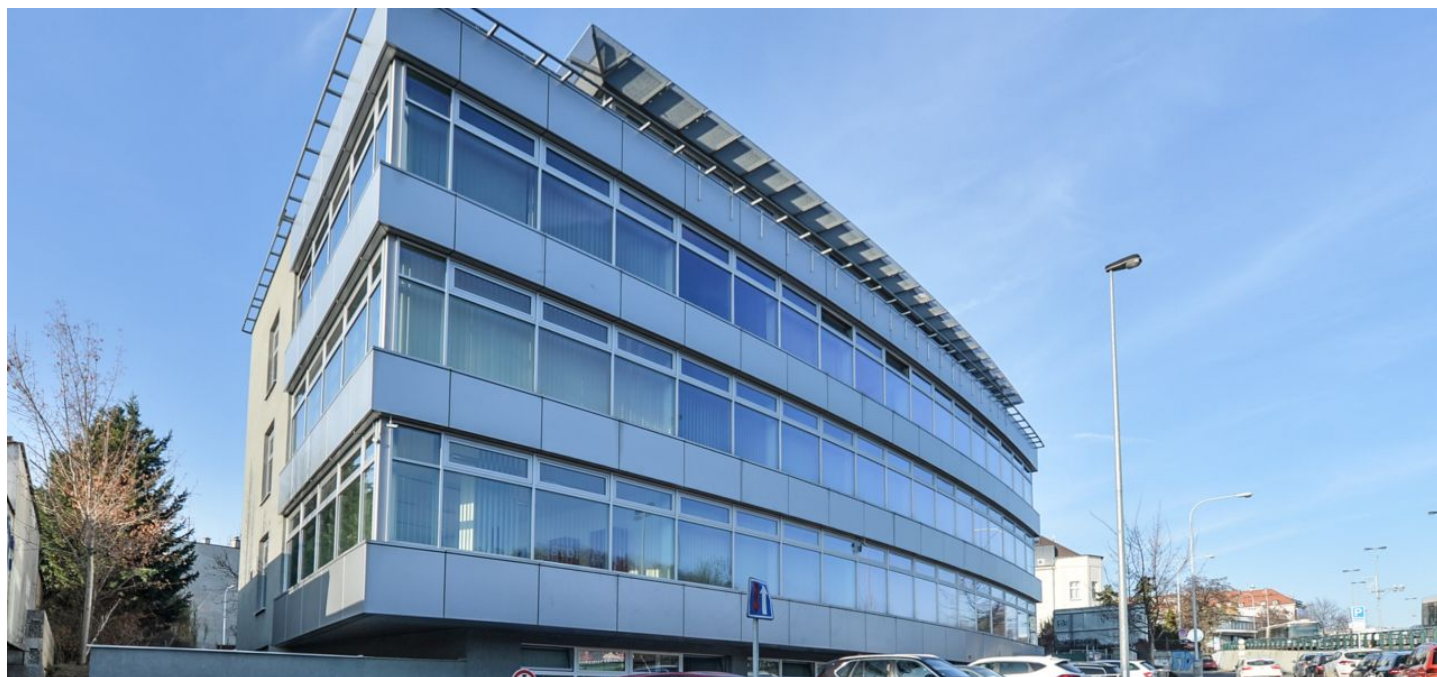




Administrativní budova

Praha 4, Krč, Čerčanská

Pronajato





Administrativní budova

Praha 4, Krč, Čerčanská

Pronajato

Poplatky za služby	81 Kč za m ² / měsíčně
Celková velikost budovy	1996 m ²
Vlastní spotřeba nájemce	—
Parkování	-
Poplatky za parkování	—
Poměr parkovacích míst	—
Certifikace	—
PENB	D
Referenční číslo	15636

Kanceláře k pronájmu v pěti nadzemních podlažích administrativní budovy v těsné blízkosti stanice metra Kačerov.

Světlá výška kanceláří 2,85 m. Výměra místností od 15 m² do 50 m². K dispozici kuchyňka a toalety, na podlahách koberce, na vyžádání luxusní italský nábytek značky SPAGNOL. Možnost označení společnosti ve vstupním vestibulu a označení směrové cedule dle potřeby.

Lokalita:

Výhodná lokalita s dobrou občanskou vybaveností v okolí a s výbornou dopravní dostupností. Budova se nachází vedle magistrály na začátku dálnice D1, s napojením na Jižní spojku. Stanice metra Kačerov (trasa C) je vzdálená 150 m od budovy. Dále je v docházkové vzdálenosti železniční zastávka Praha-Kačerov a autobusové zastávky Lísek a Rosečská.

Vybavení a služby:

Výtah
Směrové cedule
Topení a chlazení
Otevíratelná okna
Kuchyňka na patře
Koberce

Nájemné a poplatky jsou uvedeny bez DPH. Nájemce neplatí provizi.