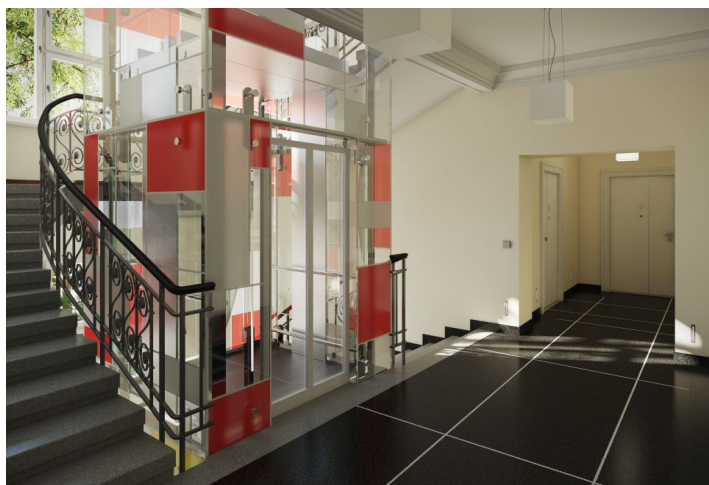




Byt 3+kk

136 m², Praha 7, Bubeneč, Ověnecká

Prodáno



**Byt 3+kk**136 m², Praha 7, Bubeneč, Ovenecká**Prodáno**

Celková plocha	183 m ²
Podlahová plocha*	136 m ²
Terasa	47 m ²
Parkování	-
Sklep	Ano
PENB	G
Referenční číslo	15628

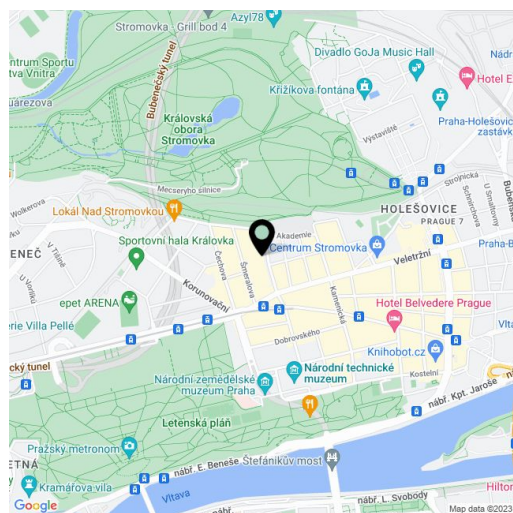
Prostorný byt s velkou terasou a 2 koupelnami, připravený k finálnímu dokončení dle požadavků kupujícího, v kompletně zrekonstruované moderní rezidenci OVENECKÁ No.33 nacházející se v prestižní lokalitě Prahy 7 - Letná.

Dispozice bytu v 2. nadzemním podlaží tvoří velkou předsíň, prostorný obývací prostor s jídelní částí a otevřenou kuchyní s přímým vstupem na terasu, 2 ložnice s vlastními en-suite koupelnami a prostorem pro vestavěné skříně, možnost další ložnice / pracovny, toaleta pro hosty a komora. Společné prostory domu po kompletní rekonstrukci (dokončení březen 2016), **původní architektura (exteriér / interiér) zachována, nový výťah.**

Byt je k prodeji ve standardu Elemental, definovaném jako „ready to finish“ (před dokončením finálních povrchů), a tak svému majiteli nabízí možnost dokončení interiéru s vlastním interiérovým designérem či architektem. Druhou možností, kterou si budoucí majitel může zvolit, je dokončení interiéru „na klíč“ v režii developera, a to v jednom ze dvou standardů (Aesthetic či Avantgarde).

Rezidence OVENECKÁ No.33 je situována v široké ulici s typickými předzahrádkami a stromořadím, díky kterým vzniká příjemný privátní prostor před rezidencí. **Lokalita se vyznačuje skvělou dopravní dostupností;** nedaleko se nacházejí stanice metra Hradčanská a Vltavská a zastávka tramvají Letenské náměstí je jen několik minut chůze od domu. Letná a sousední Holešovice se vyznačují bohatým kulturním životem, nachází se tu například galerie DOX, expozice současného umění Národní galerie ve Veletržním paláci, kulturní prostor La Fabrika či artové kino Oko. Na své si na Letné přijdou i příznivci zdravého životního stylu, neboť vedle Stromovky, která patří k nejrozsáhlejším a nejkrásnějším pražským parkům, budou moci pravidelně zavítat i do nedalekých Letenských sadů.

Interiér 135,79 m², terasa 47,92 m², sklep 8,36 m².



* Výměra jednotky dle občanského zákoníku.

Plocha je tvořena součtem celé plochy jednotky a ohraničená obvodovými zdmi.



Byt 3+kk

136 m², Praha 7, Bubeneč, Ověnecká

Prodáno

