



Administrativní budova

320 m², Praha 4, Nusle, Táborská

14.00 € / m² | 351 Kč / m²





Administrativní budova

320 m², Praha 4, Nusle, Táborská

14.00 € / m² | 351 Kč / m²

Poplatky za služby	145 Kč za m ² / měsíčně
Celková velikost budovy	6 900 m ²
Vlastní spotřeba nájemce	—
Parkování	80 EUR
Poplatky za parkování	—
Poměr parkovacích míst	—
Certifikace	—
PENB	D
Referenční číslo	15621

Sedmipodlažní budova nabízí kancelářské prostory k pronájmu v lokalitě Prahy 4. Příjemné a poklidné prostředí v blízkosti centra s výbornou dopravní dostupností, kavárnami či parkováním ve vnitrobloku.

Lokalita:

Výborná dostupnost autem i MHD – jen několik minut chůze od stanice metra Vyšehrad a Pražského povstání (trasa C) a tramvajových zastávek Vozovna Pankrác, Pražského povstání a Palouček. Lokalita je snadno přístupná ze všech částí Prahy, jelikož se nachází v dosahu hlavního uzlu pražského dopravního systému.

Vybavení a služby:

- Klimatizace
- Centrální recepce
- Ostraha
- Přístup na magnetické karty
- Dva moderní výtahy
- Možnost rezervace zasedací místnosti
- Snížené podhledy
- Koberce
- Ústřední topení
- Optický kabel
- 23 parkovacích míst

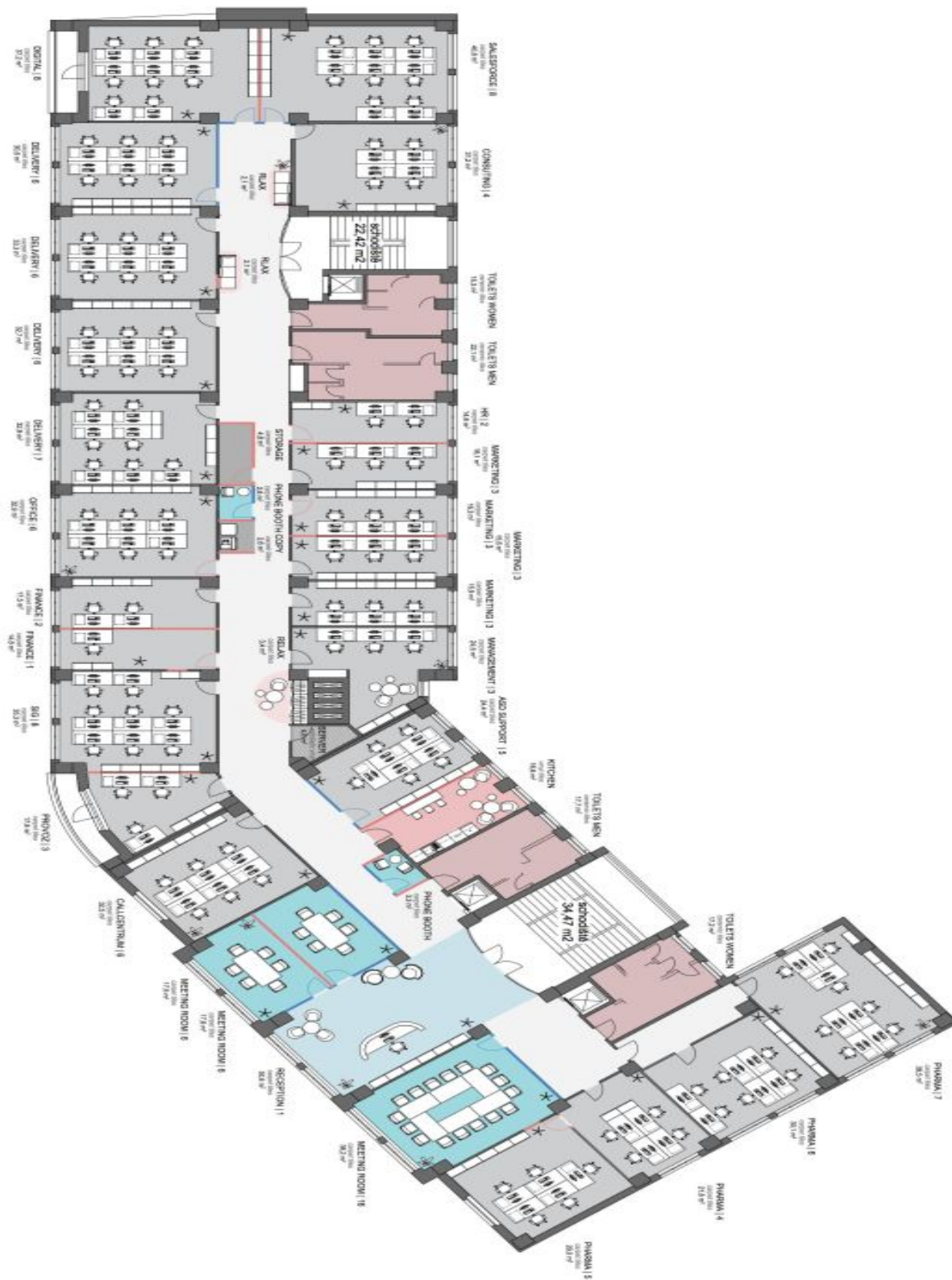
Nájemné a poplatky jsou uvedeny bez DPH. Nájemce neplatí provizi.



Administrativní budova

320 m², Praha 4, Nusle, Táborská

14.00 € / m² | 351 Kč / m²





Administrativní budova

320 m², Praha 4, Nusle, Táborská

14.00 € / m² | 351 Kč / m²

