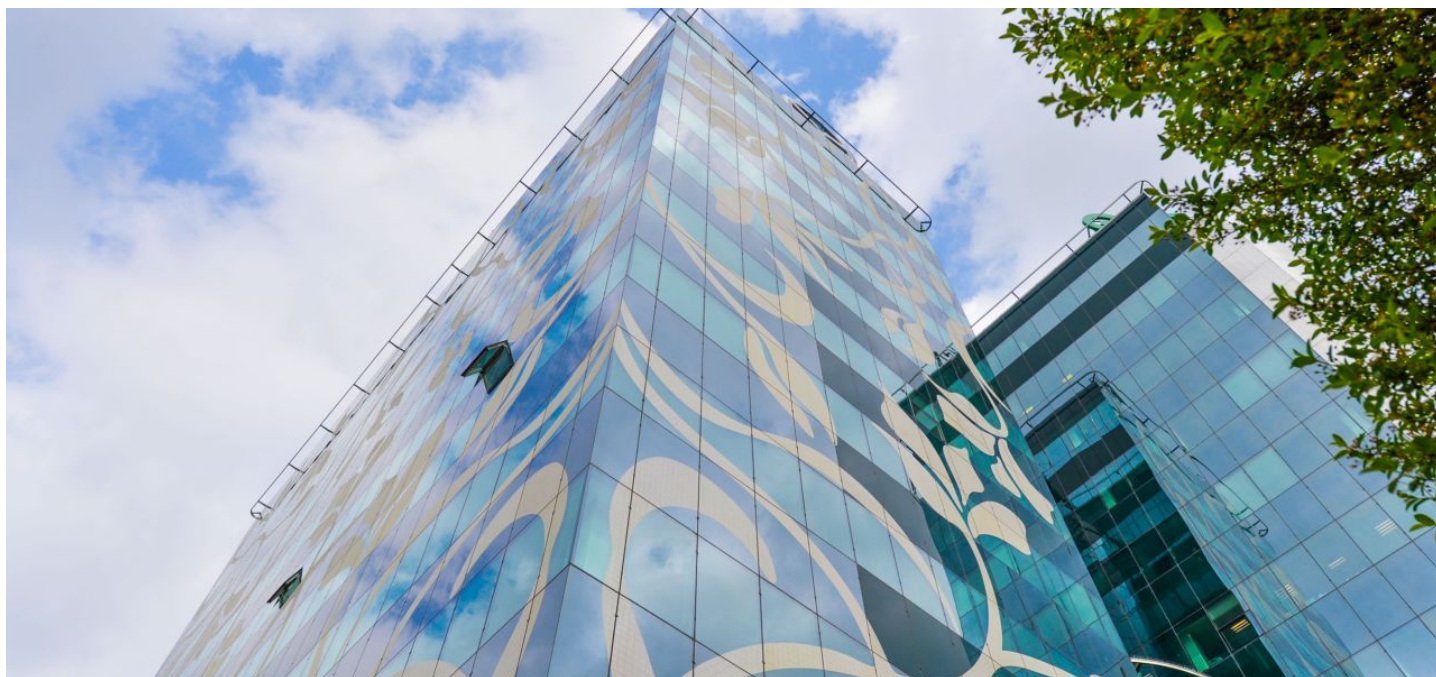




Administrativní budova

Praha 4, Chodov, Türkova

Pronajato





Administrativní budova

Praha 4, Chodov, Türkova

Pronajato

Poplatky za služby	130 Kč za m ² / měsíčně
Celková velikost budovy	13 000 m ²
Vlastní spotřeba nájemce	—
Parkování	70 EUR
Poplatky za parkování	—
Poměr parkovacích míst	—
Certifikace	—
PENB	G
Referenční číslo	15618

Administrativní budova, která nabízí k pronájmu vysoce kvalitní kancelářské prostory. K dispozici showroom, jídelna na přízemí budovy a venkovní i vnitřní parkovací stání. Vedle budovy je tříhvězdičkový hotel.

Lokalita:

Snadná dostupnost autem i městskou hromadnou dopravou – několik autobusových linek se nachází v těsné blízkosti, stanice metra Chodov (trasa C) je v dochozí vzdálenosti 10 minut. Rychlé napojení na dálnici D1 a Pražskou magistrálu.

Vybavení a služby:

Centrální recepce
Ostraha budovy 24/7
Přístup na magnetické karty
Klimatizace
Zdvojené podlahy
Snížené podhledy
Kuchyňka a toalety v každé jednotce
Restaurace v přízemí budovy
Parkování před budovou i v podzemních garážích

Nájemné a poplatky jsou uvedeny bez DPH. Nájemce neplatí provizi.