



Administrativní budova

10.75 - 11.54 € / m² | 270 - 290 Kč / m²

2 702 m², Praha 3, Strašnice, U Nákladového nádraží

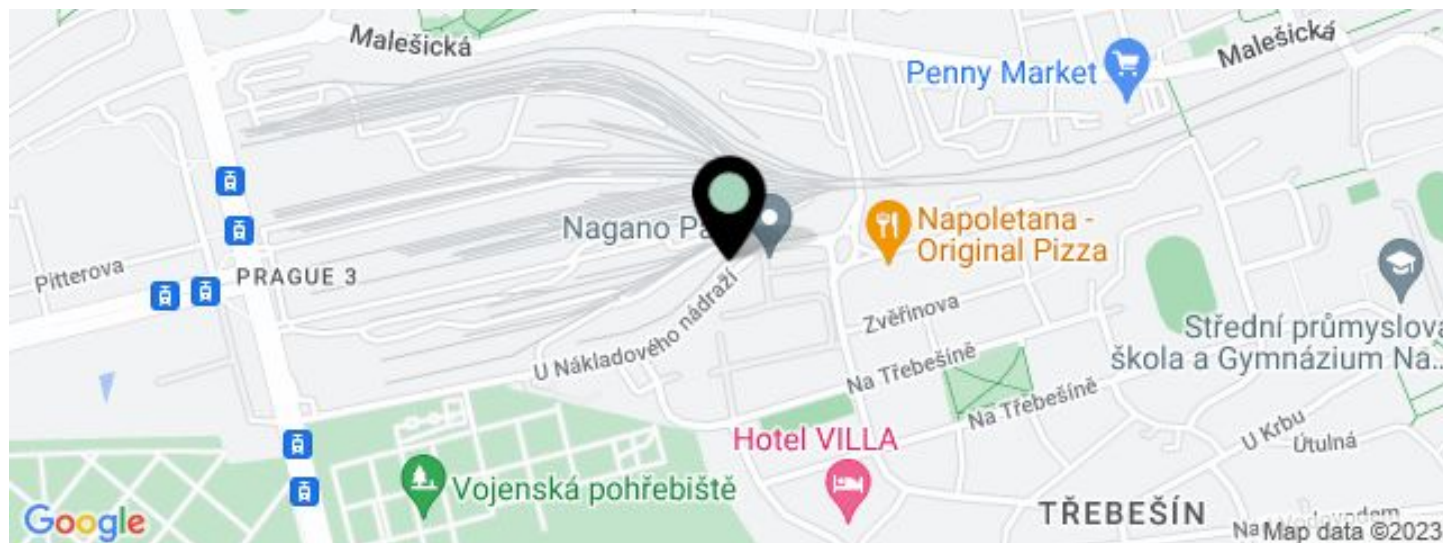




Administrativní budova

10.75 - 11.54 € / m² | 270 - 290 Kč / m²

2 702 m², Praha 3, Strašnice, U Nákladového nádraží



JEDNOTKA	PLOCHA K DISPOZICI	SLUŽBY	PARKOVÁNÍ	MĚSÍČNÍ NÁJEMNÉ
Budova IV, kanceláře, 2. patro	104 m ²	100 Kč za m ² / měsíčně	75 EUR / ps / měsíc	10.75 - 11.54 € / m ²
Budova III, kanceláře, 1. patro	791 m ²	100 Kč za m ² / měsíčně	75 EUR / ps / měsíc	10.75 - 11.54 € / m ²
Budova I, kanceláře, 4. patro	551 - 1807 m ²	100 Kč za m ² / měsíčně	75 EUR / ps / měsíc	10.75 - 11.54 € / m ²



Administrativní budova

10.75 - 11.54 € / m² | 270 - 290 Kč / m²

2 702 m², Praha 3, Strašnice, U Nákladového nádraží

Poplatky za služby	100 Kč za m ² / měsíčně
Celková velikost budovy	18 527 m ²
Vlastní spotřeba nájemce	—
Parkování	75 EUR
Poplatky za parkování	—
Poměr parkovacích míst	—
Certifikace	—
PENB	D
Referenční číslo	15557

Business park, dokončený v roce 2003, tvoří čtyři kancelářské budovy, které nabízí k pronájmu kancelářské prostory v Praze 3 - Strašnicích. V areálu jsou k dispozici skladové prostory, 2 restaurace a zdarma pro nájemce fitness centrum.

Lokalita:

Budova je dobře dostupná autem i hromadnou dopravou – v blízkosti se nachází autobusové a tramvajové zastávky. Stanice metra Želivského (trasa A) je vzdálená cca 15 minut chůze. Vlastní shuttle bus v ranních a odpoledních hodinách.

Vybavení a služby:

Centrální recepce
Ostraha budovy 24/7
Data centrum v areálu
Inteligentní systém řízení budovy
Správa budov a facility management
Společná zasedací místnost
Vysokorychlostní výtahy
Klimatizace
Snížené podhledy
Skladovací prostory
Bistro, restaurace a fitness centrum
Zdroje energie (6MW) a IT technologie
2 přímé zdroje energie, kabely s optickými vlákny
Hlídané parkoviště
Dostatek parkovacích míst

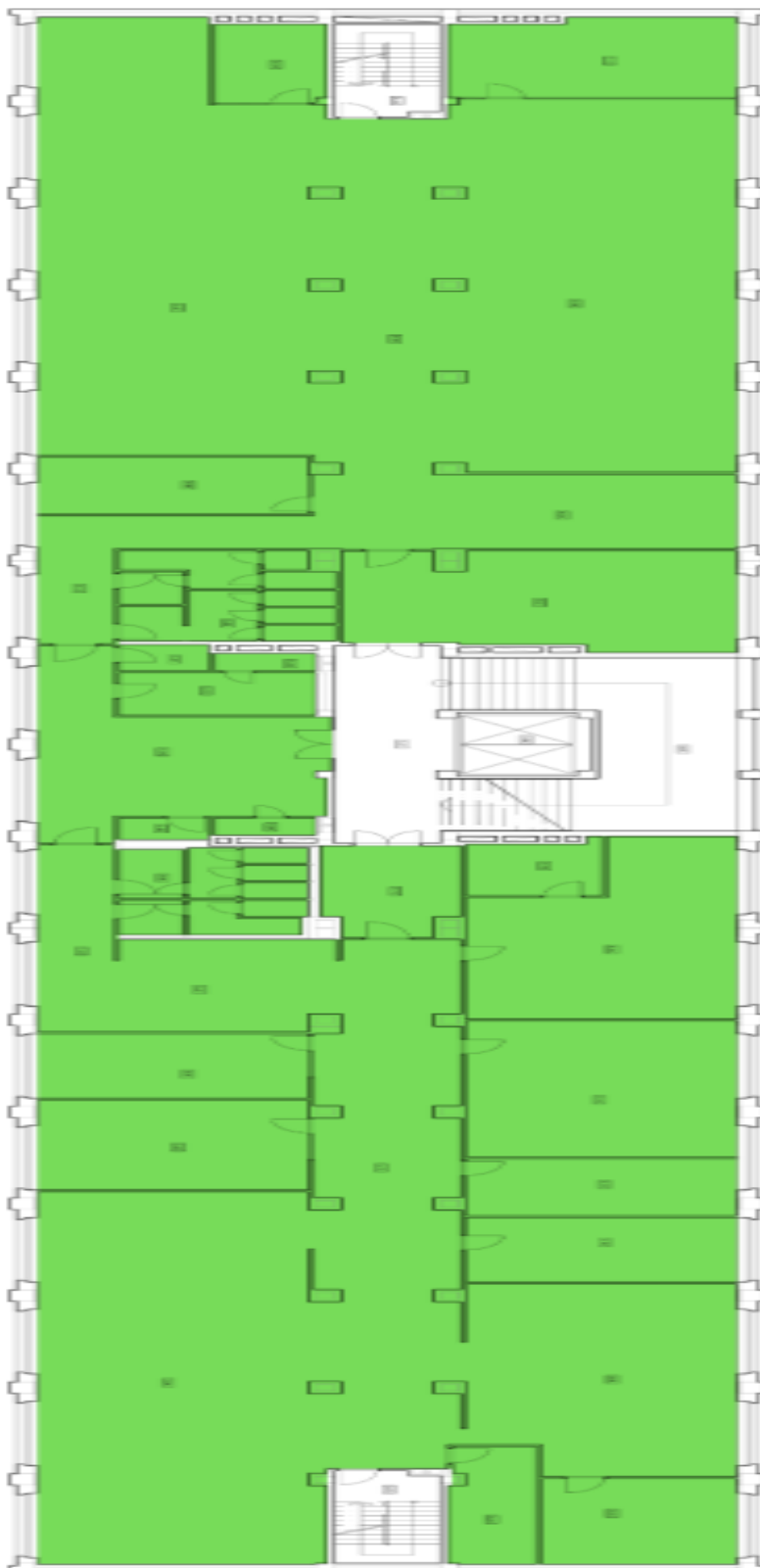
Nájemné a poplatky jsou uvedeny bez DPH. Nájemce neplatí provizi.



Administrativní budova

10.75 - 11.54 € / m² | 270 - 290 Kč / m²

2 702 m², Praha 3, Strašnice, U Nákladového nádraží

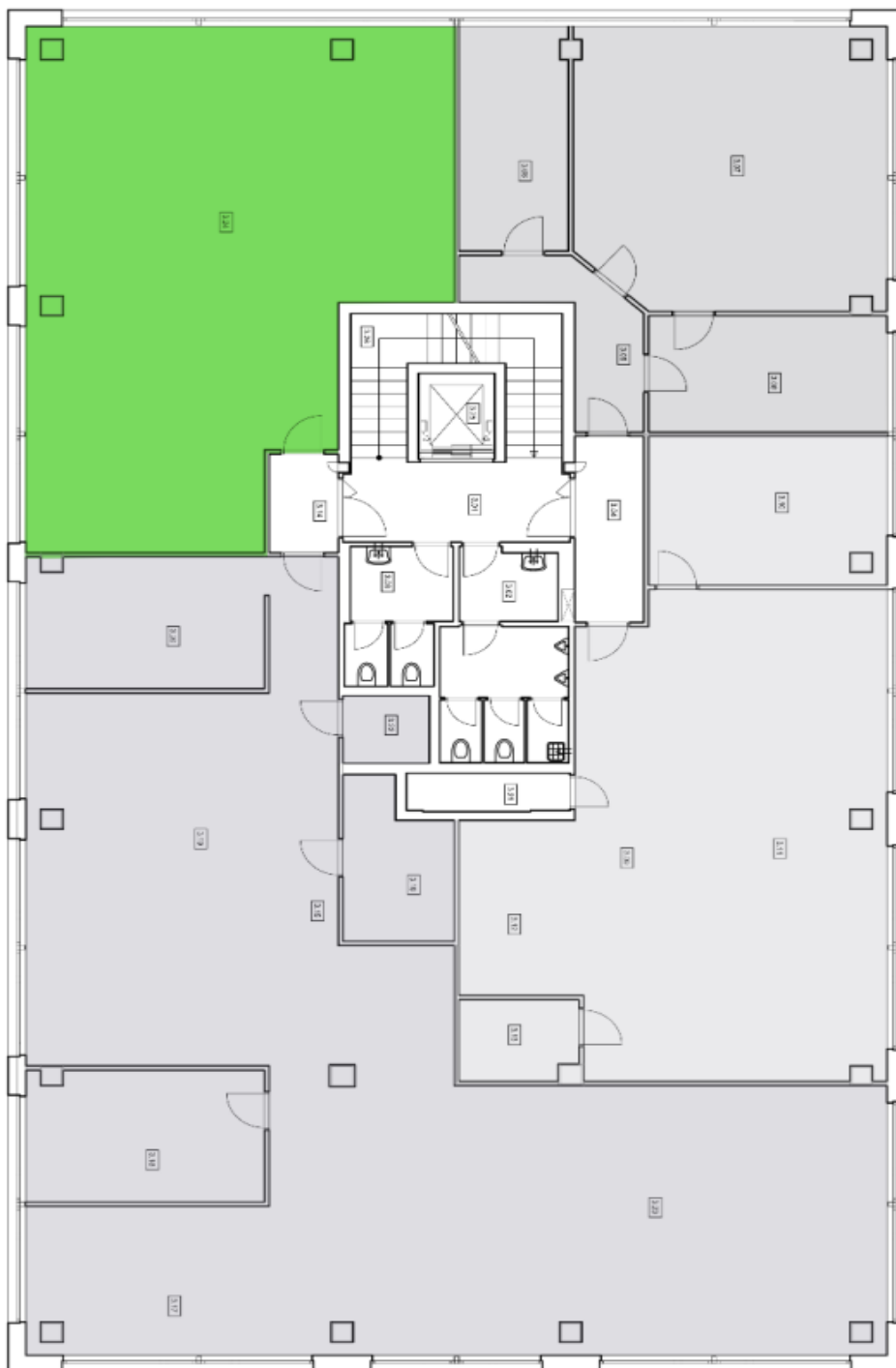




Administrativní budova

10.75 - 11.54 € / m² | 270 - 290 Kč / m²

2 702 m², Praha 3, Strašnice, U Nákladového nádraží





Administrativní budova

10.75 - 11.54 € / m² | 270 - 290 Kč / m²

2 702 m², Praha 3, Strašnice, U Nákladového nádraží

