



## Byt 4+kk

150 m<sup>2</sup>, Praha 6, Dejvice, Velflíkova

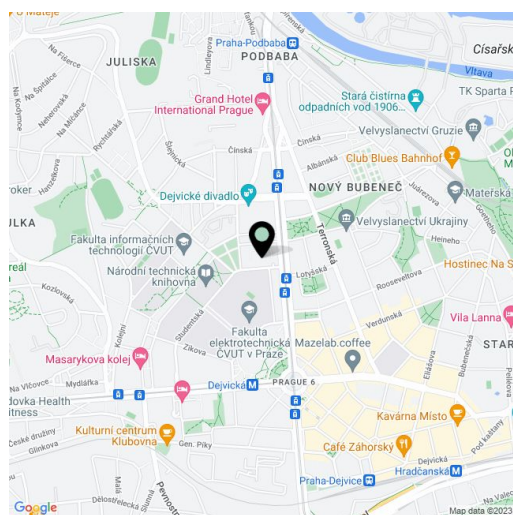
Prodáno



**Byt 4+kk**150 m<sup>2</sup>, Praha 6, Dejvice, Velflíkova**Prodáno**

<b>Celková plocha</b>	170 m <sup>2</sup>
<b>Podlahová plocha*</b>	150 m <sup>2</sup>
<b>Terasa</b>	20 m <sup>2</sup>
<b>Parkování</b>	-
<b>Sklep</b>	Ano
<b>PENB</b>	G
<b>Referenční číslo</b>	15522

Nadstandardně zrekonstruovaný mezonetový byt s klimatizací, krbem a terasou nabízející výhledy na Pražský hrad, Hanspaulku a Strahov, pár minut od stanice metra Dejvická, zastávek tramvajů a v pěším dosahu parku Stromovka. Dispozice bytu nabízí prostorný obývací pokoj s jídelním prostorem a plně vybavenou kuchyní, 3 ložnice, 2 koupelny s podlahovým vytápěním, 3 toalety a komora. Kvalitní materiály a provedení: kuchyně vybavená spotřebiči AEG, lednice amerického typu, kotel Vaillant, baterie Grohe, keramika Laufen, skleněná sprchové kouty a vana Ravak; vybavení zahrnuje bezúdržbovou terasu, klimatizaci, bezpečnostní dveře třídy 3, alarm. Byt v 5. a 6. patře domu po rekonstrukci (fasáda, střecha, výtah, chodba, elektřina, plyn a další; fond oprav předplacen na 5 let), veškerá občanská vybavenost v okolí a výborná dostupnost do centra. Interiér 150 m<sup>2</sup>, terasa 20 m<sup>2</sup>, komora 5 m<sup>2</sup>, sklep 15 m<sup>2</sup>.



\* Výměra jednotky dle občanského zákoníku.

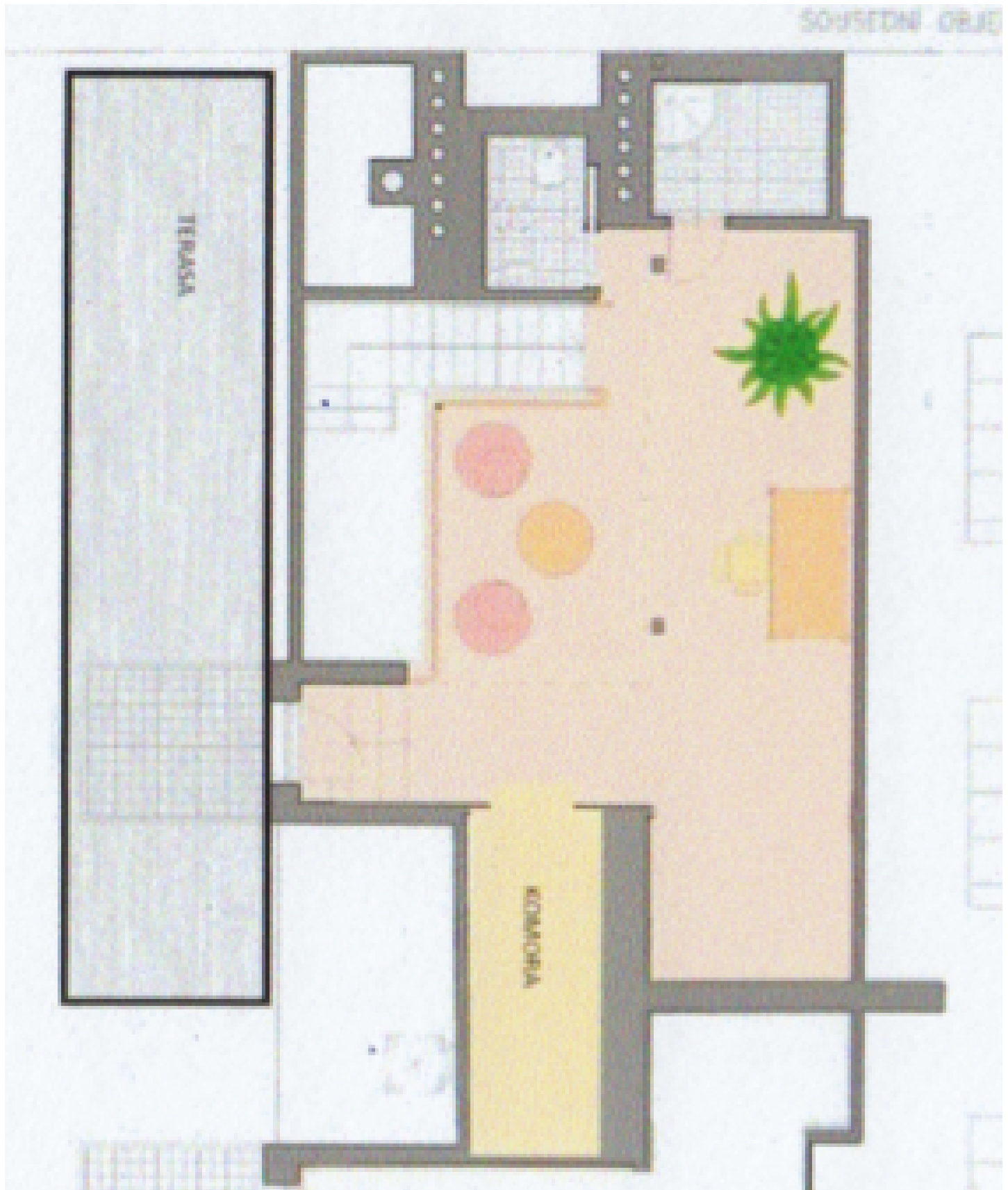
Plocha je tvořena součtem celé plochy jednotky a ohraničená obvodovými zdmi.



## Byt 4+kk

150 m<sup>2</sup>, Praha 6, Dejvice, Velflíkova

Prodáno





## Byt 4+kk

150 m<sup>2</sup>, Praha 6, Dejvice, Velflíkova

Prodáno

