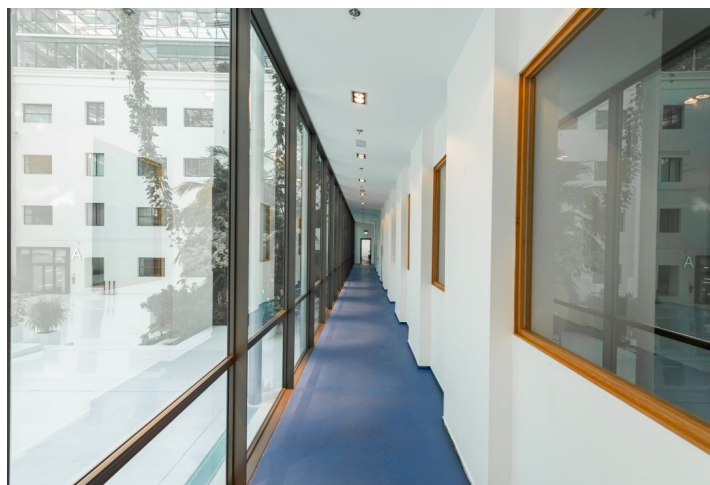
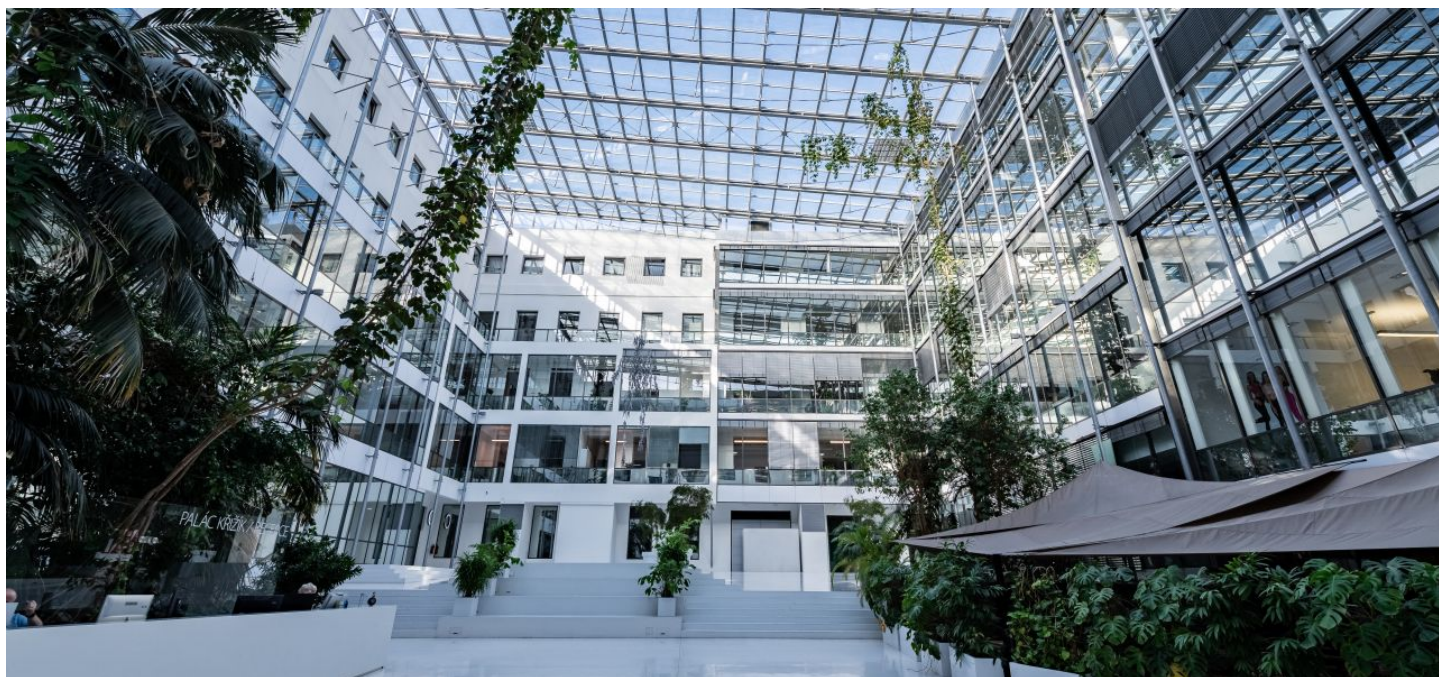


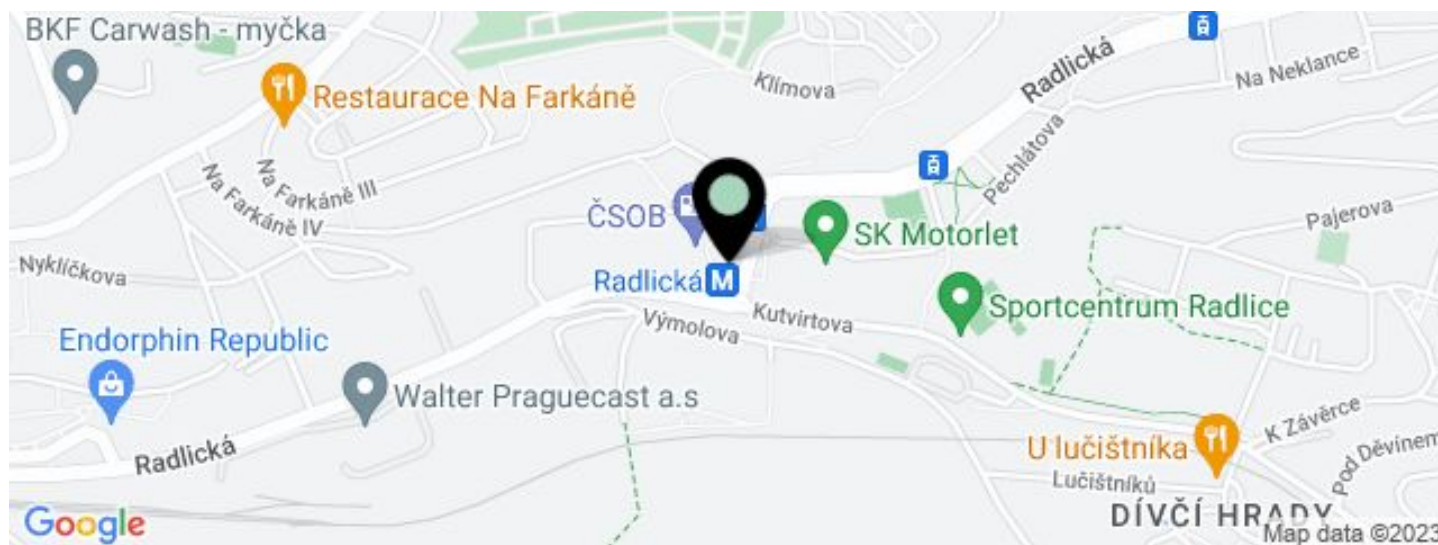


Administrativní budova

2 006 m², Praha 5, Smíchov, Radlická

14.50 - 15.90 € / m² | 367 - 402 Kč / m²



**Administrativní budova****14.50 - 15.90 € / m² | 367 - 402 Kč / m²**2 006 m², Praha 5, Smíchov, Radlická

JEDNOTKA	PLOCHA K DISPOZICI	SLUŽBY	PARKOVÁNÍ	MĚSÍČNÍ NÁJEMNÉ
Kanceláře, 3. patro	210 m ²	110 Kč za m ² / měsíčně	120 EUR / ps / měsíc	14.50 - 15.90 € / m ²
Kanceláře, 2. patro	127 - 367 m ²	110 Kč za m ² / měsíčně	120 EUR / ps / měsíc	14.50 - 15.90 € / m ²
Kanceláře, 1. patro	565 m ²	110 Kč za m ² / měsíčně	120 EUR / ps / měsíc	14.50 - 15.90 € / m ²



Administrativní budova

2 006 m², Praha 5, Smíchov, Radlická

14.50 - 15.90 € / m² | 367 - 402 Kč / m²

Poplatky za služby	110 Kč za m ² / měsíčně
Celková velikost budovy	19 082 m ²
Vlastní spotřeba nájemce	—
Parkování	120 EUR
Poplatky za parkování	—
Poměr parkovacích míst	—
Certifikace	—
PENB	G
Referenční číslo	15391

Kancelářské prostory k pronájmu v administrativním komplexu na Praze 5. Komplex se skládá ze souboru historických budov, které prošly rekonstrukcí a moderní dostavby. Součástí objektu je veřejná pasáž s řadou obchodů a restaurací a vzdušné kryté atrium ve vnitrobloku.

Lokalita:

Budova se nachází v těsné blízkosti jednoho z pražských obchodních center a v pěším dosahu stanice metra Anděl (trasa B). Výborná dopravní dostupnost autem i veřejnou dopravou - v blízkosti zastávky tramvají, autobusové a vlakové nádraží.

Vybavení a služby:

Centrální recepce v historické i moderní části
Ostraha budovy 24/7
EPS, EZS, ACS CONTROL, CCTV a inteligentní řízení budov
Přístup na magnetické karty
Výtahy
Klimatizace
Částečně otevíratelná okna
Podlahová krytina
Vybavené kuchyňky
Podzemní parkování

Nájemné a poplatky jsou uvedeny bez DPH. Nájemce neplatí provizi.