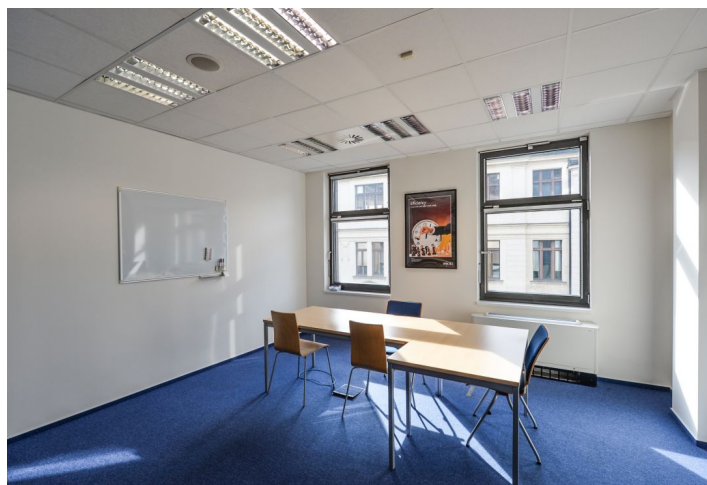
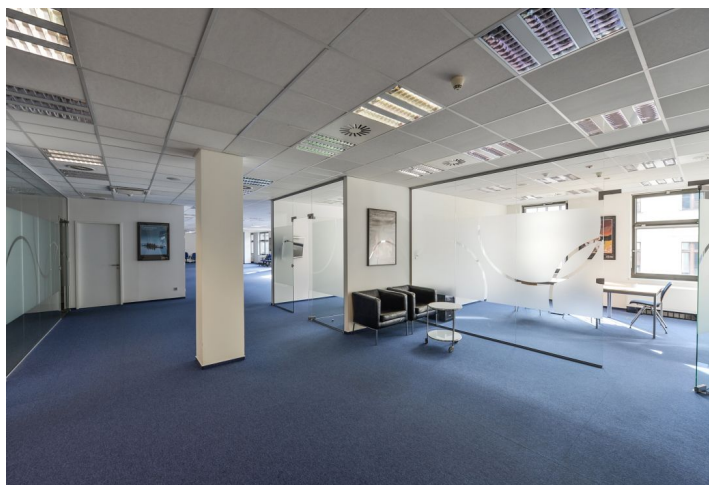
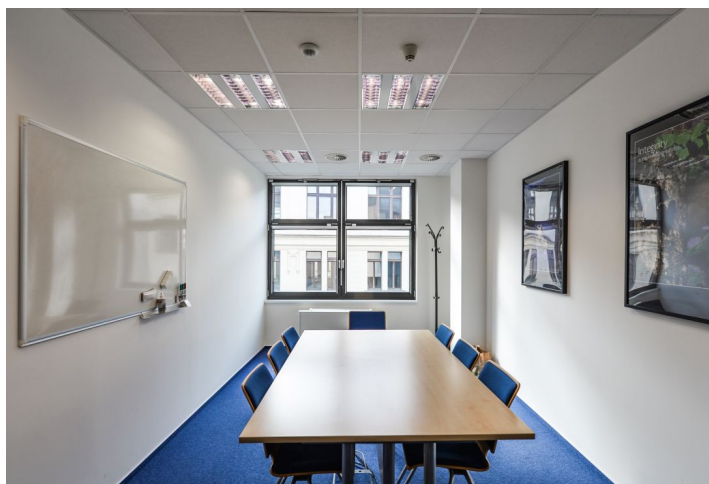




Administrativní budova

Praha 1, Nové Město, Vladislavova

Pronajato





Administrativní budova

Praha 1, Nové Město, Vladislavova

Pronajato

Poplatky za služby	155 Kč za m ² / měsíčně
Celková velikost budovy	6 700 m ²
Vlastní spotřeba nájemce	—
Parkování	250 EUR
Poplatky za parkování	—
Poměr parkovacích míst	—
Certifikace	—
PENB	B
Referenční číslo	15380

Administrativní komplex skládající se ze dvou budov propojených atraktivním atriem s nákupní pasáží a kavárnami, nabízí vysoký standard flexibilních kancelářských prostor. K dispozici recepce a nepřetržitá ostraha. Prostory mají vlastní parkovací místa a garáže.

Lokalita:

Vynikající dostupnost veřejnou dopravou, jen pár kroků od stanice metra Národní třída (trasa B) a zastávek tramvají. Vzhledem k umístění v samém srdci Prahy jsou k dispozici všechny druhy služeb a obchodů.

Vybavení a služby:

Klimatizace
Strukturovaná kabeláž
Koberce nebo parkety
Osvětlení ve snížených podhledech
Recepce a nepřetržitá ostraha
Vlastní parkovací místa a garáže

Nájemné a poplatky jsou uvedeny bez DPH. Nájemce neplatí provizi.



Administrativní budova

Praha 1, Nové Město, Vladislavova

Pronajato

