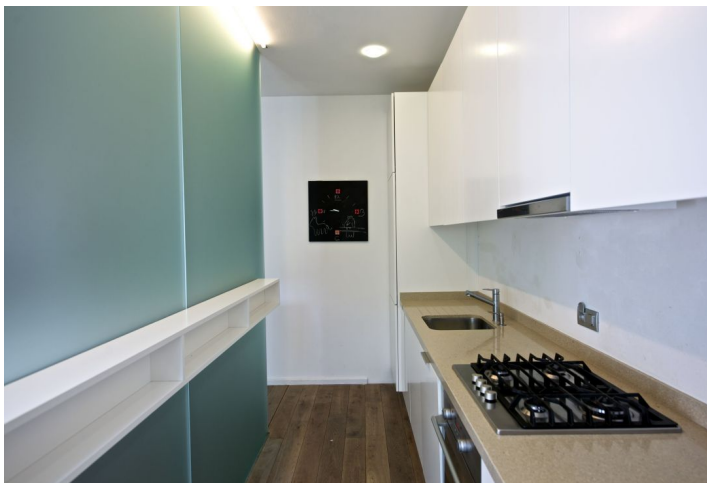




## Byt 3+kk

108 m<sup>2</sup>, Praha 6, Střešovice, Lomená

Pronajato





## Byt 3+kk

108 m<sup>2</sup>, Praha 6, Střešovice, Lomená

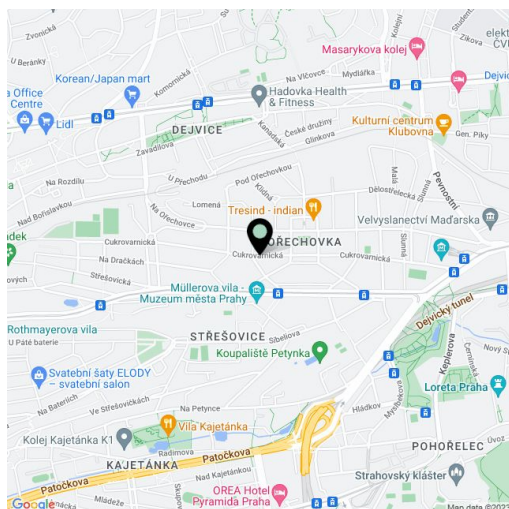
## Pronajato

Celková plocha	108 m <sup>2</sup>
Parkování	-
Sklep	Ano
PENB	G
Referenční číslo	15365
K dispozici od	lhned

Nabízíme k pronájmu kompletně zrekonstruovaný byt na Ořechovce. Byt navržený předním českým architektonickým studiem se nachází v 1. patře renovované vily se zahradou v tiché slepé ulici v prestižní rezidenční čtvrti v Praze 6. Pár minut od zastávky tramvají a autobusů, pár minut jízdy ke stanicím metra Dejvická a Hradčanská, v rychlém dosahu letiště a mezinárodních škol.

Interiér bytu tvoří velký obývací pokoj s plynovým krbem a plně vybavenou kuchyní, 2 ložnice se společnou koupelnou (vana, sprchový kout, bidet, toaleta), prádelní/technická komora, toaleta pro hosty a vstupní hala s vestavěnou šatnou.

Dřevěné podlahy, vytápěná dlažba v koupelně, domácí vrátný. K dispozici společná zahrada. Bezproblémové parkování na ulici. Poplatky za spotřebu energií se převádí na nájemce. Ihned k dispozici.



\* Výměra jednotky dle občanského zákoníku.

Plocha je tvořena součtem celé plochy jednotky a ohraničená obvodovými zdmi.