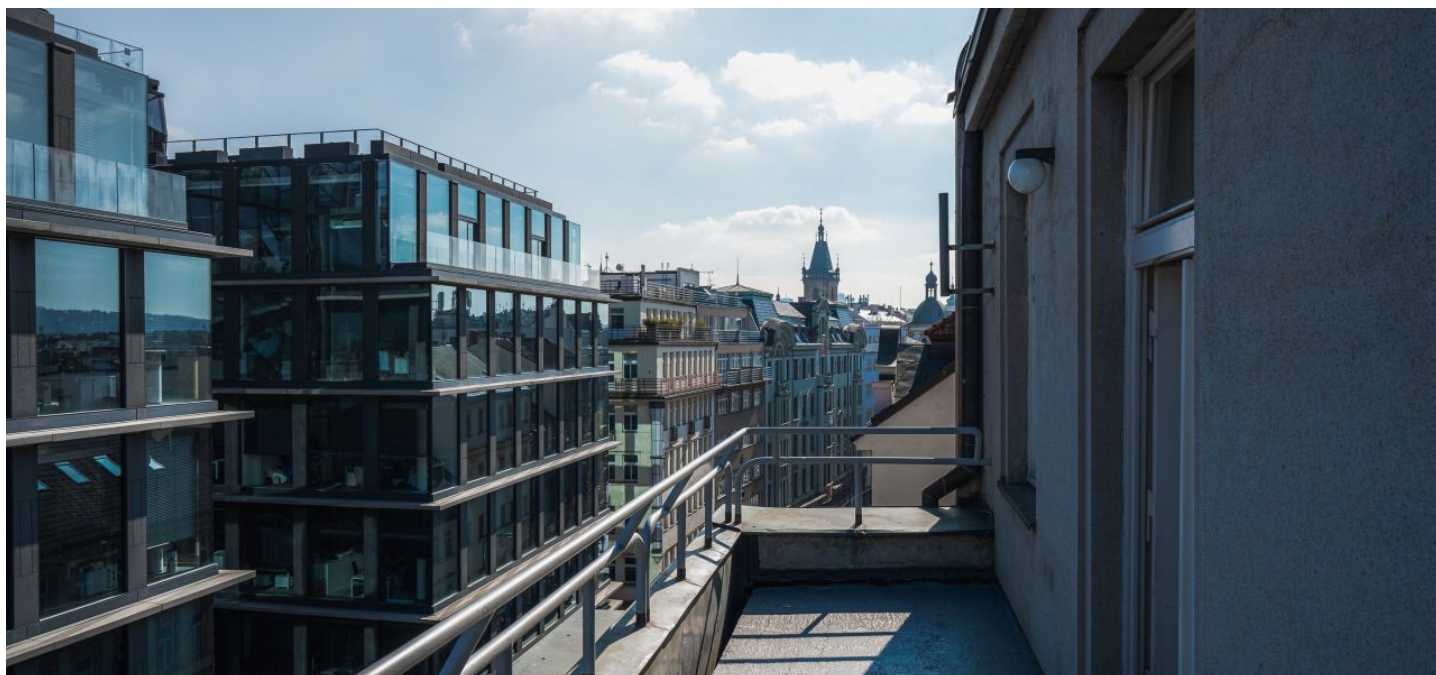




Administrativní budova

Praha 1, Nové Město, Spálená

Pronajato





Administrativní budova

Praha 1, Nové Město, Spálená

Pronajato

Poplatky za služby	172 Kč za m ² / měsíčně
Vlastní spotřeba nájemce	—
Parkování	-
Poplatky za parkování	—
Poměr parkovacích míst	—
Certifikace	—
PENB	G
Referenční číslo	15341

Pronájem kancelářských prostor v objektu novoklasicistního stylu od Bedřicha Bendelmayera z roku 1927, který byl adaptovaný v roce 1994 architektem Karlem Pragerem za sochařské účasti Olbrama Zoubka.

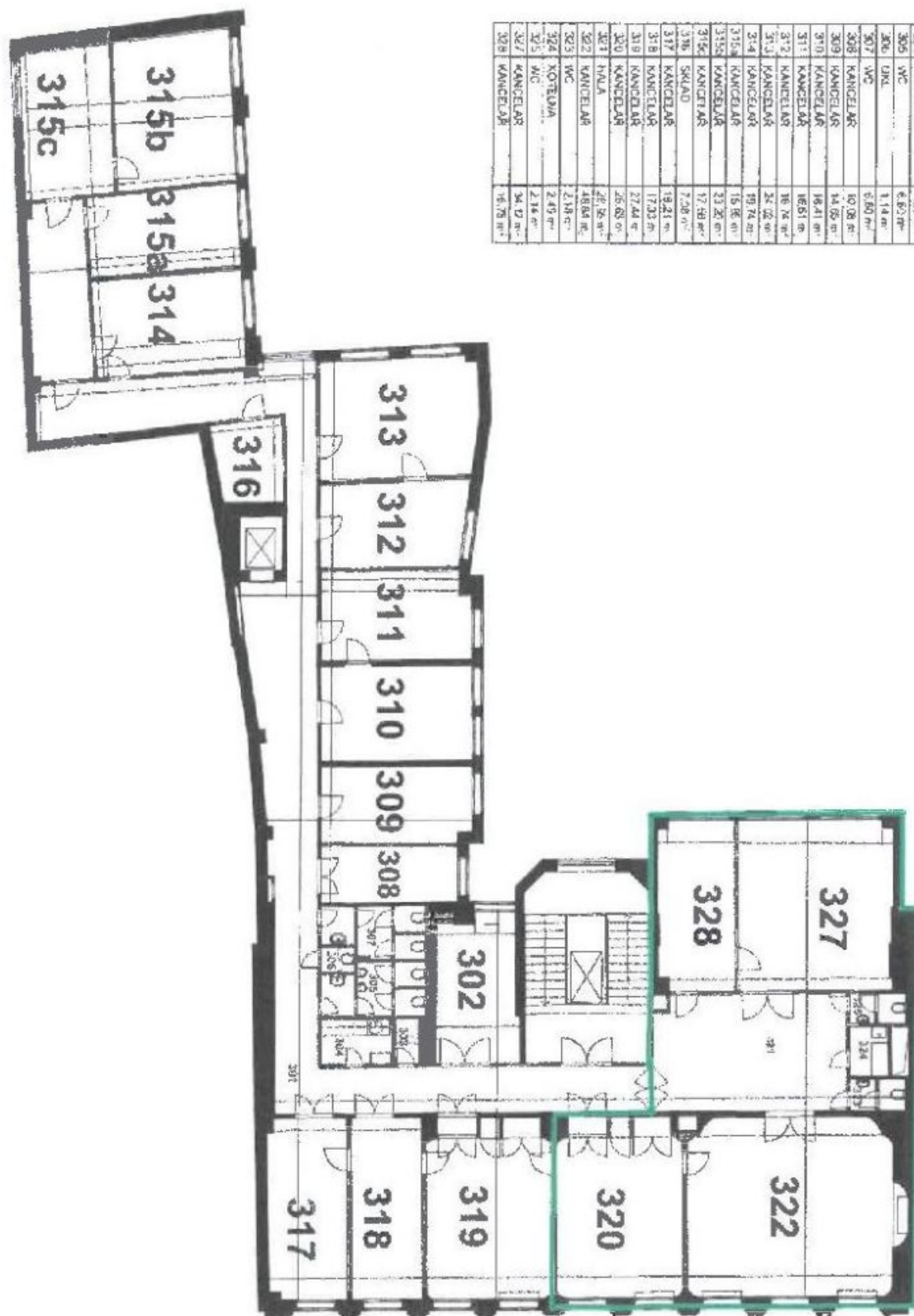
Lokalita:

V těsné blízkosti stanice metra Národní třída (trasa B) a tramvajových zastávek. Snadné napojení na městské komunikace i blízké vlakové nádraží. Výborná občanská vybavenost v okolí.

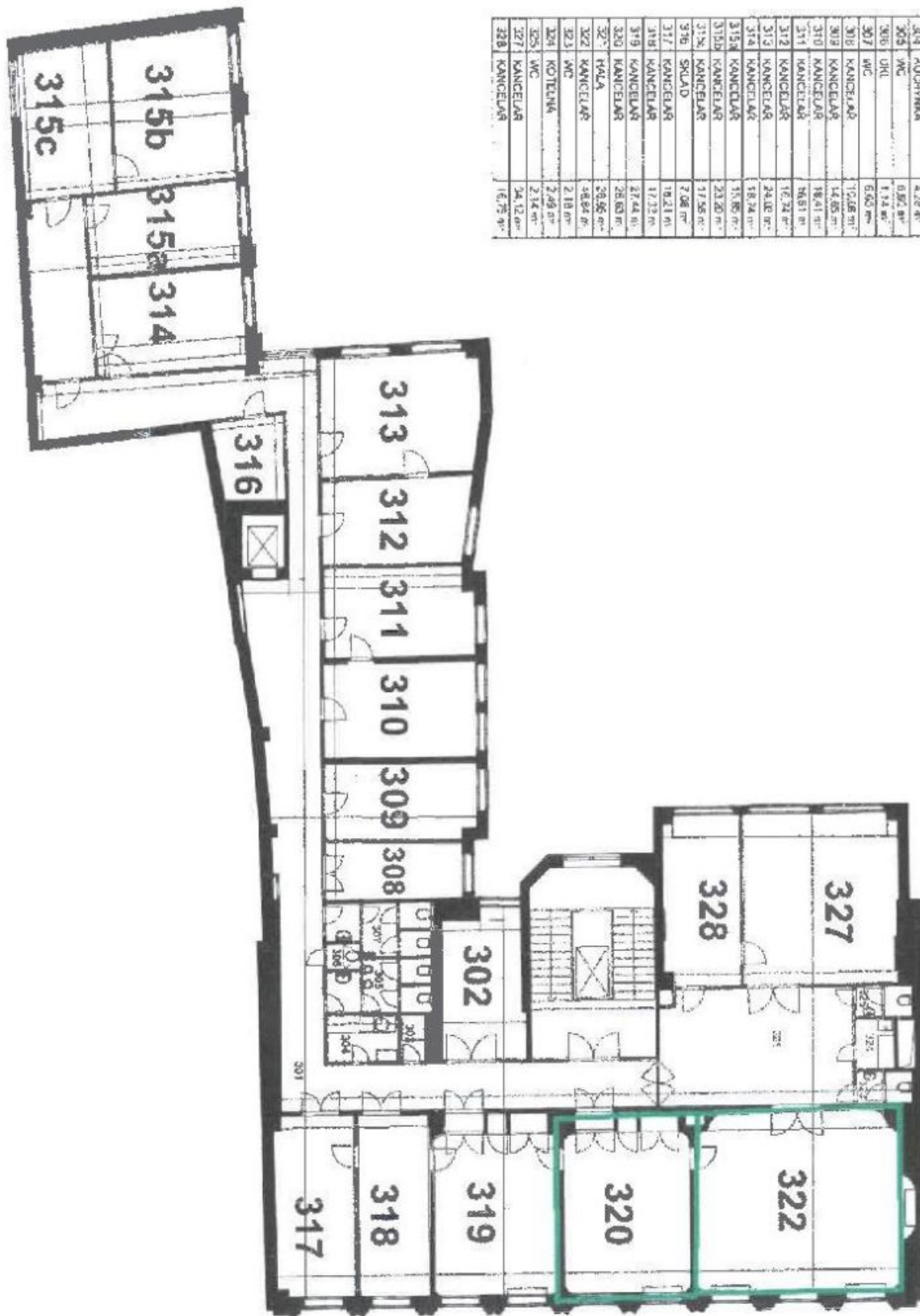
Vybavení a služby:

Centrální recepce
Bezpečnostní služba 24/7
Klimatizace
Ústřední topení
Telefonní linky
Internet
Otevíratelná okna
Dřevěné podlahy a koberce
Parkování
Možnost archivu
Skladové prostory
WC a kuchyňka

Nájemné a poplatky jsou uvedeny bez DPH. Nájemce neplatí provizi.



Č. JM.	UČEL NÁSTŘIŽI	PLOCHA m ²
300	CHODBA	26,36 m ²
302	KANCELAR	15,98 m ²
301	SPRCHA	1,48 m ²
303	KUCHYŇKA	4,28 m ²
306	WC	6,82 m ²
300	DNL	1,14 m ²
307	WC	6,00 m ²
308	KANCELAR	10,08 m ²
309	KANCELAR	14,05 m ²
310	KANCELAR	16,41 m ²
311	KANCELAR	16,81 m ²
312	KANCELAR	16,74 m ²
313	KANCELAR	24,02 m ²
314	KANCELAR	19,74 m ²
315a	KANCELAR	15,95 m ²
315b	KANCELAR	23,25 m ²
315c	KANCELAR	17,59 m ²
316	SKLAD	7,28 m ²
317	KANCELAR	19,21 m ²
318	KANCELAR	17,03 m ²
319	KANCELAR	27,44 m ²
320	KANCELAR	26,82 m ²
301	HALA	26,26 m ²
302	KANCELAR	4,84 m ²
303	WC	2,18 m ²
304	KOTELNA	2,49 m ²
305	MG	2,14 m ²
307	KANCELAR	34,02 m ²
308	KANCELAR	16,78 m ²



Č. M.	ÚČEL MÍSTNOSTI	PLŮCHŇA m ²
301	CHODBA	36,30 m ²
302	KANCELAR	15,86 m ²
303	SPRACOVNA	1,40 m ²
304	KUCHYŇKA	4,28 m ²
305	WC	0,92 m ²
306	UKL	1,14 m ²
307	WC	0,60 m ²
308	KANCELAR	12,08 m ²
309	KANCELAR	14,85 m ²
310	KANCELAR	16,41 m ²
311	KANCELAR	16,61 m ²
312	KANCELAR	12,72 m ²
313	KANCELAR	24,12 m ²
314	KANCELAR	18,74 m ²
315a	KANCELAR	15,86 m ²
315b	KANCELAR	23,26 m ²
315c	KANCELAR	17,58 m ²
316	SKLAD	7,08 m ²
317	KANCELAR	19,21 m ²
318	KANCELAR	12,22 m ²
319	KANCELAR	27,44 m ²
320	KANCELAR	28,63 m ²
321	HALA	28,95 m ²
322	KANCELAR	48,84 m ²
323	WC	2,18 m ²
324	KOTELNA	2,49 m ²
325	WC	2,14 m ²
327	KANCELAR	24,12 m ²
328	KANCELAR	12,72 m ²