



Administrativní budova

Praha 1, Nové Město, Soukenická

Pronajato





Administrativní budova

Praha 1, Nové Město, Soukenická

Pronajato

Poplatky za služby	125 Kč za m ² / měsíčně
Celková velikost budovy	93 m ²
Vlastní spotřeba nájemce	—
Parkování	140 EUR
Poplatky za parkování	—
Poměr parkovacích míst	—
Certifikace	—
PENB	B
Referenční číslo	15339

Komplex moderní a historické budovy v centru Prahy nabízí kancelářské prostory k pronájmu. K dispozici interní parkování v suterénu budovy, v procesu jsou rovněž zásuvky pro elektromobily. Budova má otevíratelná okna, venkovní žaluzie, kamerový systém, nepřetržitou recepci i kartový přístupový systém.

Lokalita:

Objekt se nachází 3 minuty chůze od metra Náměstí Republiky (trasa B) a nákupního centra Palladium a Kotva. V blízkosti Masarykovo a Hlavní nádraží. V okolí veškerá občanská vybavenost. Snadné napojení na hlavní městský okruh a dálnici D1.

Vybavení a služby:

Otevíratelná okna
4trubkový fan coil systém
Venkovní žaluzie
Kamerový systém
24/7 recepce
Ostraha
Kartový přístupový systém
BREEAM In Use (v procesu)
Zelené společné terasy
Interní parkování v suterénu budovy
Zásuvky pro elektromobily (v procesu)

Nájemné a poplatky jsou uvedeny bez DPH. Nájemce neplatí provizi.

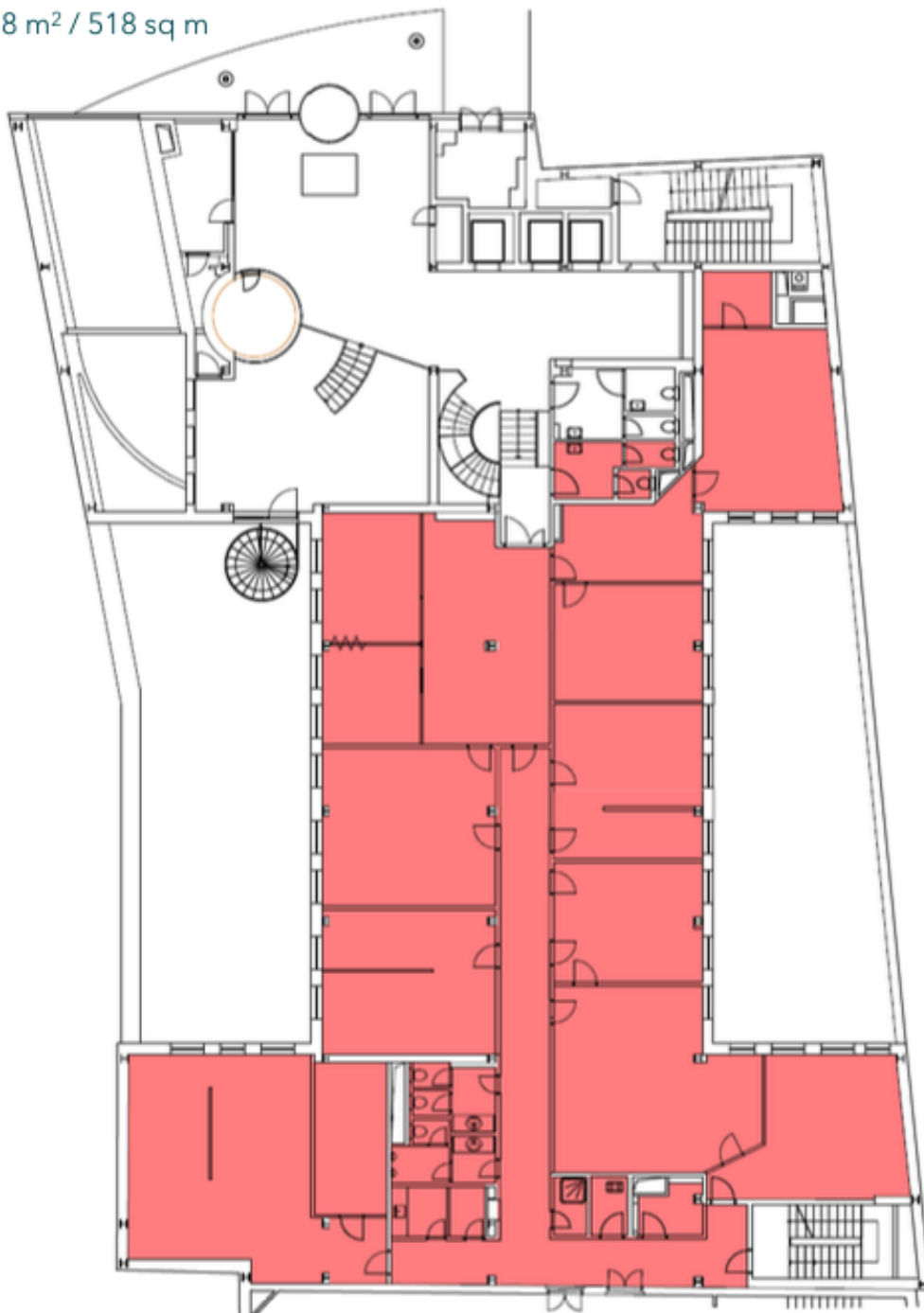


Administrativní budova

Praha 1, Nové Město, Soukenická

Pronajato

518 m² / 518 sq m



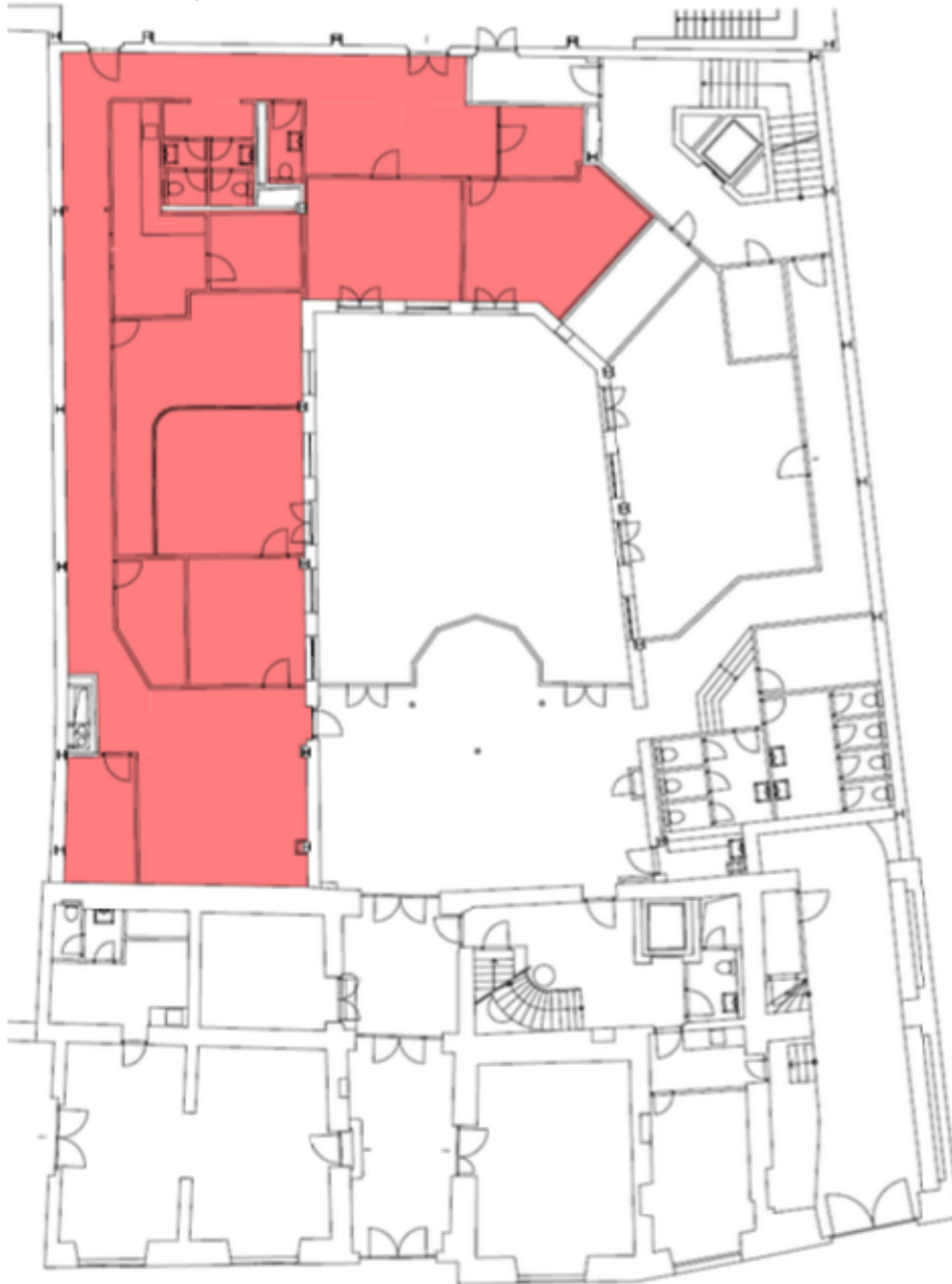


Administrativní budova

Praha 1, Nové Město, Soukenická

Pronajato

244 m² / 244 sq m



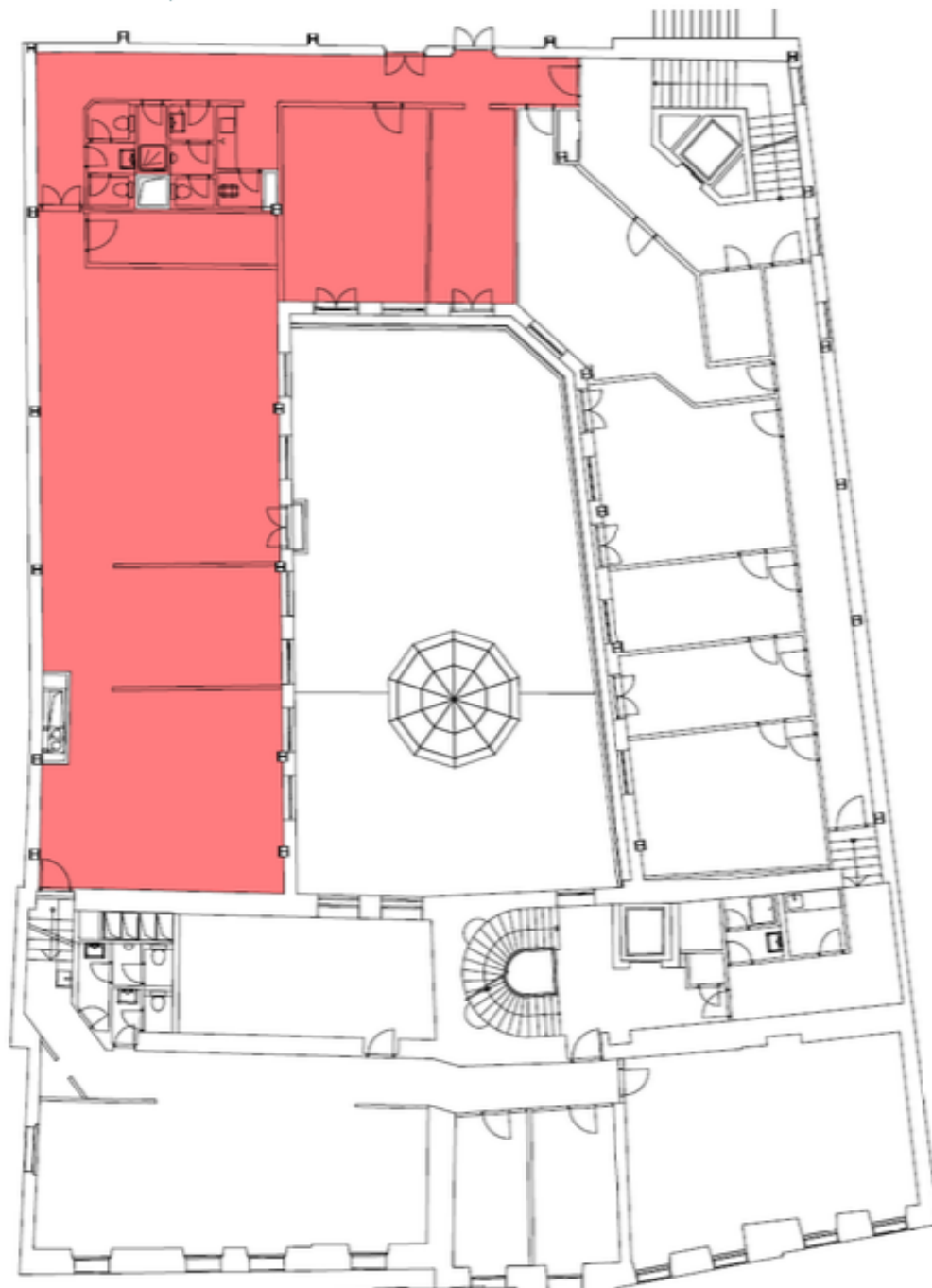


Administrativní budova

Praha 1, Nové Město, Soukenická

Pronajato

257 m² / 257 sq m



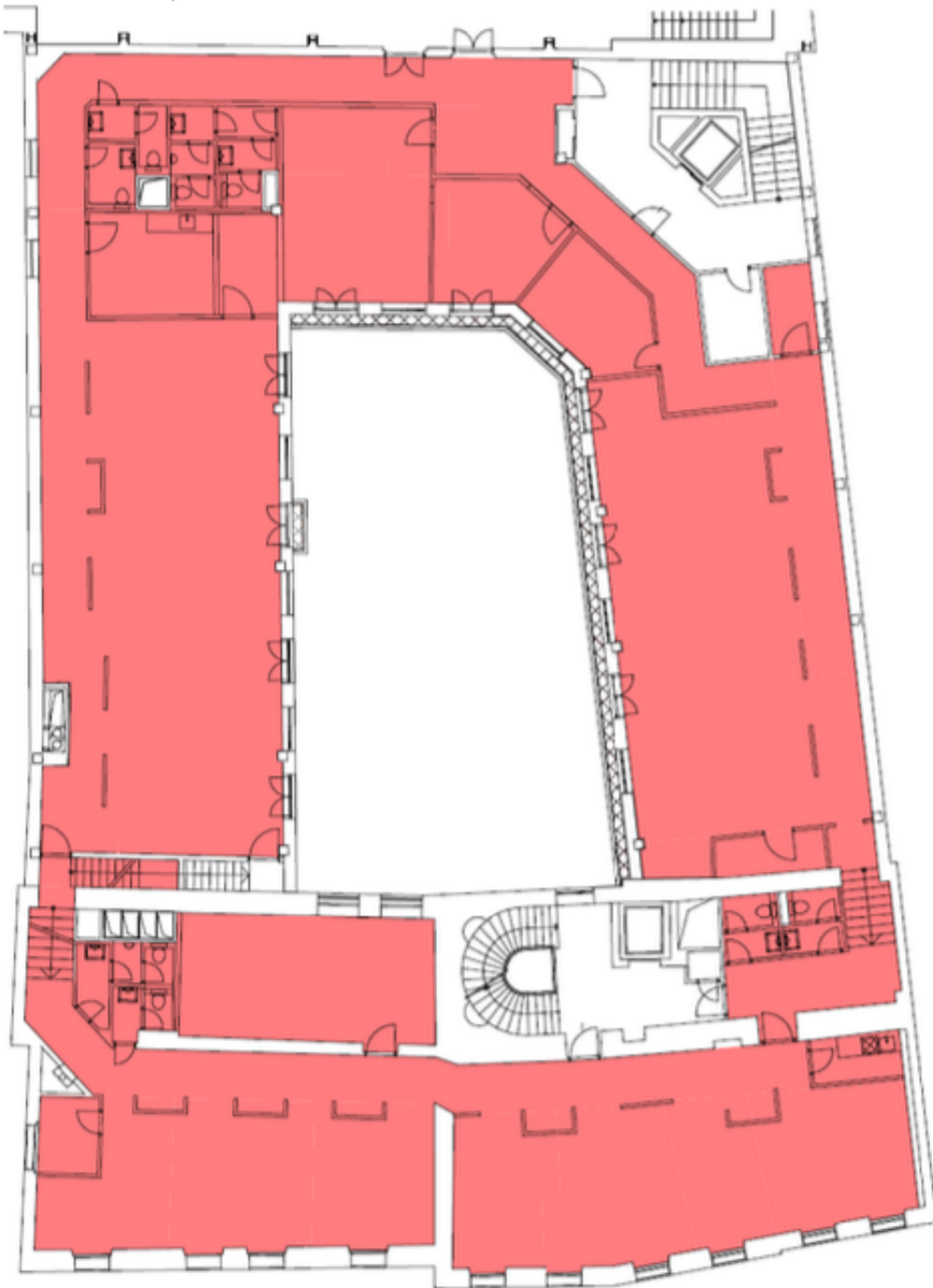


Administrativní budova

Praha 1, Nové Město, Soukenická

Pronajato

649 m² / 649 sq m





Administrativní budova

Praha 1, Nové Město, Soukenická

Pronajato

115 m² / 115 sq m

