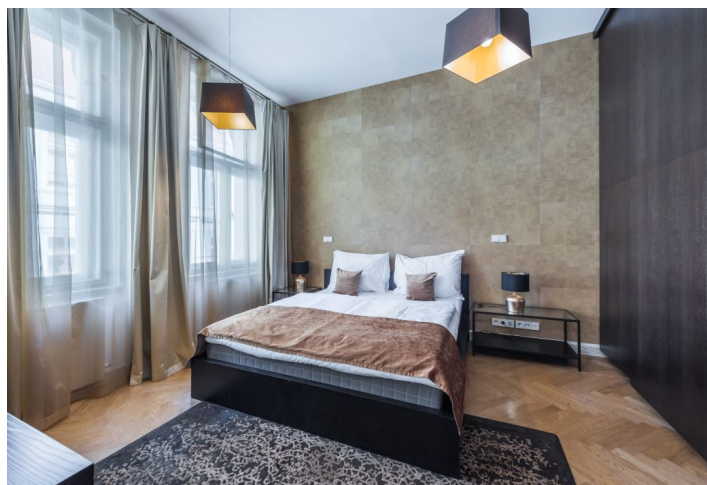




## Byt 2+1

84 m<sup>2</sup>, Praha 1, Nové Město, Ve Smečkách

Pronajato





## Byt 2+1

84 m<sup>2</sup>, Praha 1, Nové Město, Ve Smečkách

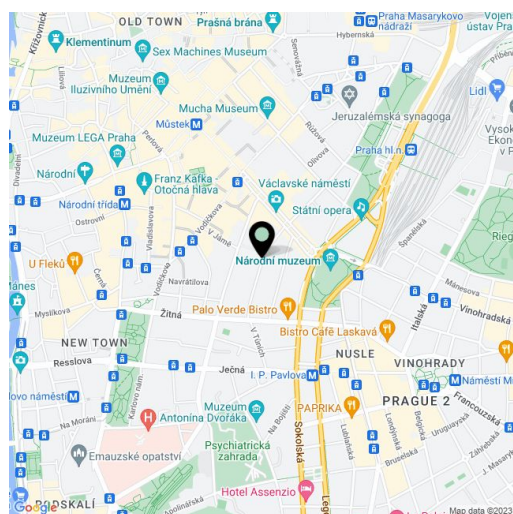
## Pronajato

Celková plocha	84 m <sup>2</sup>
Parkování	-
Sklep	Ano
PENB	G
Referenční číslo	15285
K dispozici od	lhned

Nabízíme k pronájmu kompletně zrekonstruovaný a zařízený designový byt ve 2. patře částečně zrekonstruovaného činžovního domu bez výtahu. Budova stojí v atraktivní lokalitě v centru Prahy doslova pár kroků od Václavského náměstí s rychlým přístupem ke všem třem trasám pražského metra a plně občanské vybavenosti.

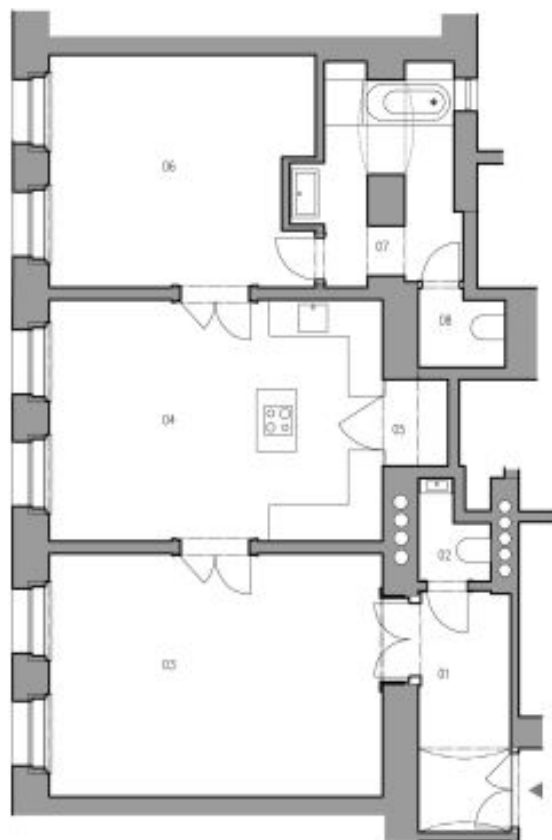
Byt tvoří obývací pokoj, plně vybavená kuchyň s jídelním prostorem, 1 ložnice s vestavěnými skříněmi a en-suite koupelnou (vana, sprchový kout, toaleta, bidetová sprška), samostatná toaleta s bidet. sprškou a vstupní chodba s vestavěnými úložnými prostory.

**Parkety**, dlažba, vysoké stropy, bezpečnostní dveře, centrální vypínač, plynový kotel, pračka, sušička, kuch. spotřebiče **Miele**, myčka, mikrovlnná trouba, TV, alarm, **sklep**. Poplatky za společné služby a vodu: 1000 Kč/osoba/měsíc. Poplatky za spotřebu plynu a elektřiny budou převedeny na nájemce.



\* Výměra jednotky dle občanského zákoníku.

Plocha je tvořena součtem celé plochy jednotky a ohraničená obvodovými zdmi.

**Byt 2+1**84 m<sup>2</sup>, Praha 1, Nové Město, Ve Smečkách**Pronajato**

ČÍSLO	ÚČEL MÍSTNOSTI	plocha (m <sup>2</sup> )
01	PŘEDSÍŇ	5,85
02	WC	1,7
03	OBYTNÝ POKOJ	24,7
04	KUCHYNĚ S JÍDELNOU	24,4
05	KOMORA / KOTELNA	0,85
06	LOŽNICE	16,5
07	KOUPELNA	8,7
08	WC	1,6
<b>BYTOVÁ JEDNOTKA 1766/10 CELKEM:</b>		<b>84,30 m<sup>2</sup></b>

poznámka:  
zařizovací předměty:  
příprava pro vanu a kuchyni  
finální dveře místně předmětem přípravy



**BYT 10**  
Ve Smečkách 1  
Praha 1 - Nové Město

Půdorys

Měřítko: M 1:100