



# Administrativní budova

Praha 1, Staré Město, V Celnici

Pronajato





# Administrativní budova

Praha 1, Staré Město, V Celnici

Pronajato

Poplatky za služby	155 Kč za m <sup>2</sup> / měsíčně
Celková velikost budovy	12 000 m <sup>2</sup>
Vlastní spotřeba nájemce	—
Parkování	5 500 Kč
Poplatky za parkování	—
Poměr parkovacích míst	—
Certifikace	—
PENB	C
Referenční číslo	15248

**Administrativní budova s kancelářskými prostory k pronájmu v centru Prahy s výbornou dostupností autem a městskou hromadnou dopravou. Objekt má podzemní parkování s více než 400 parkovacími místy a reprezentativní recepci.**

#### Lokalita:

V bezprostředním dosahu se nachází stanice metra Náměstí Republiky (trasa B), zastávky tramvají Masarykovo nádraží, Náměstí republiky a nádraží Praha Masarykovo nádraží.

#### Vybavení a služby:

Snížené podhledy se zabudovaným osvětlením  
Zdvojené podlahy  
Koberec  
Klimatizace  
Topení se záložním zdrojem elektrické energie  
Kuchyňka  
Toalety  
24/7 ostraha  
Reprezentativní recepce  
Vstup na čipové karty

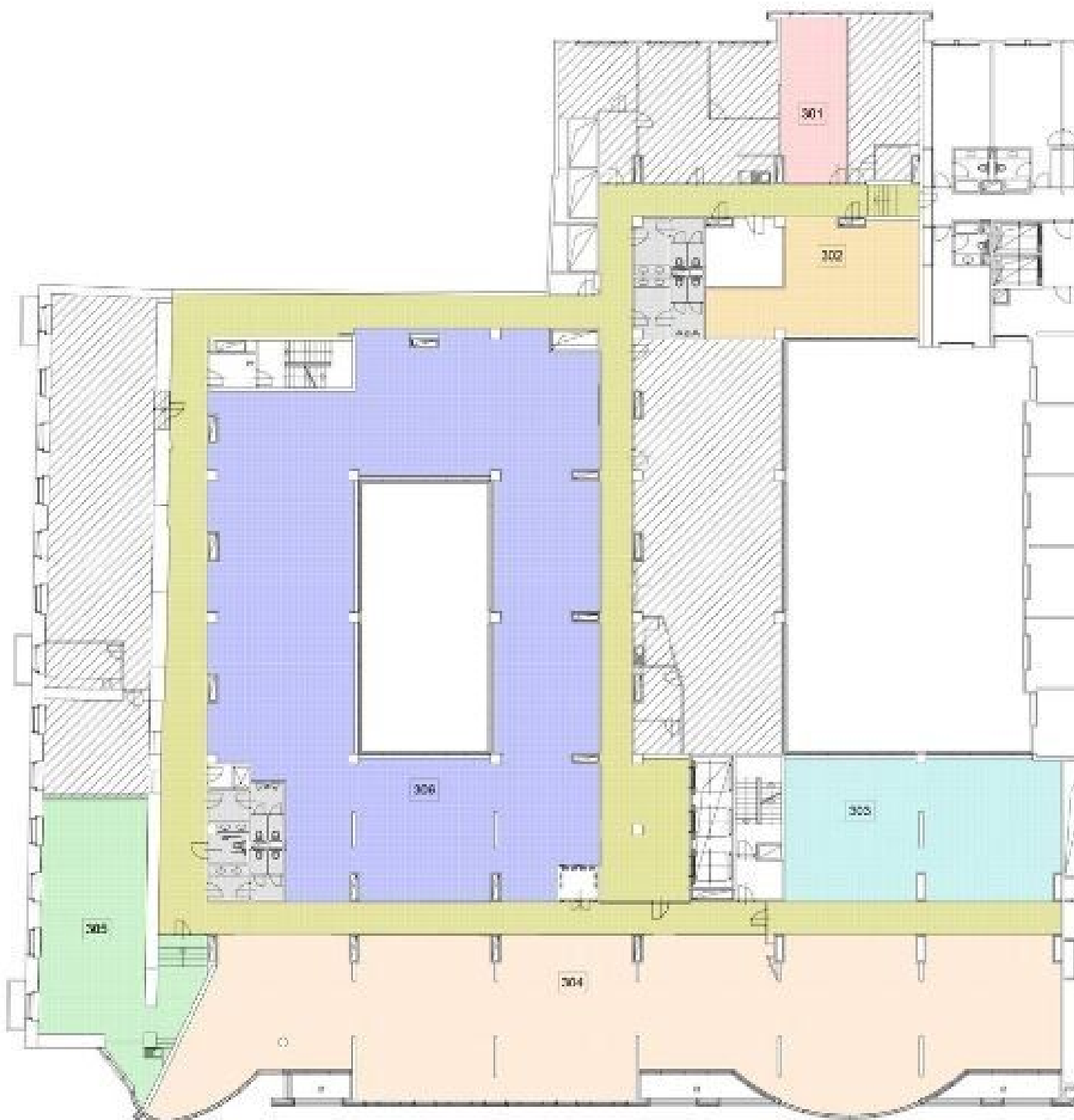
Nájemné a poplatky jsou uvedeny bez DPH. Nájemce neplatí provizi.



# Administrativní budova

Praha 1, Staré Město, V Celnici

**Pronajato**





# Administrativní budova

Praha 1, Staré Město, V Celnici

Pronajato

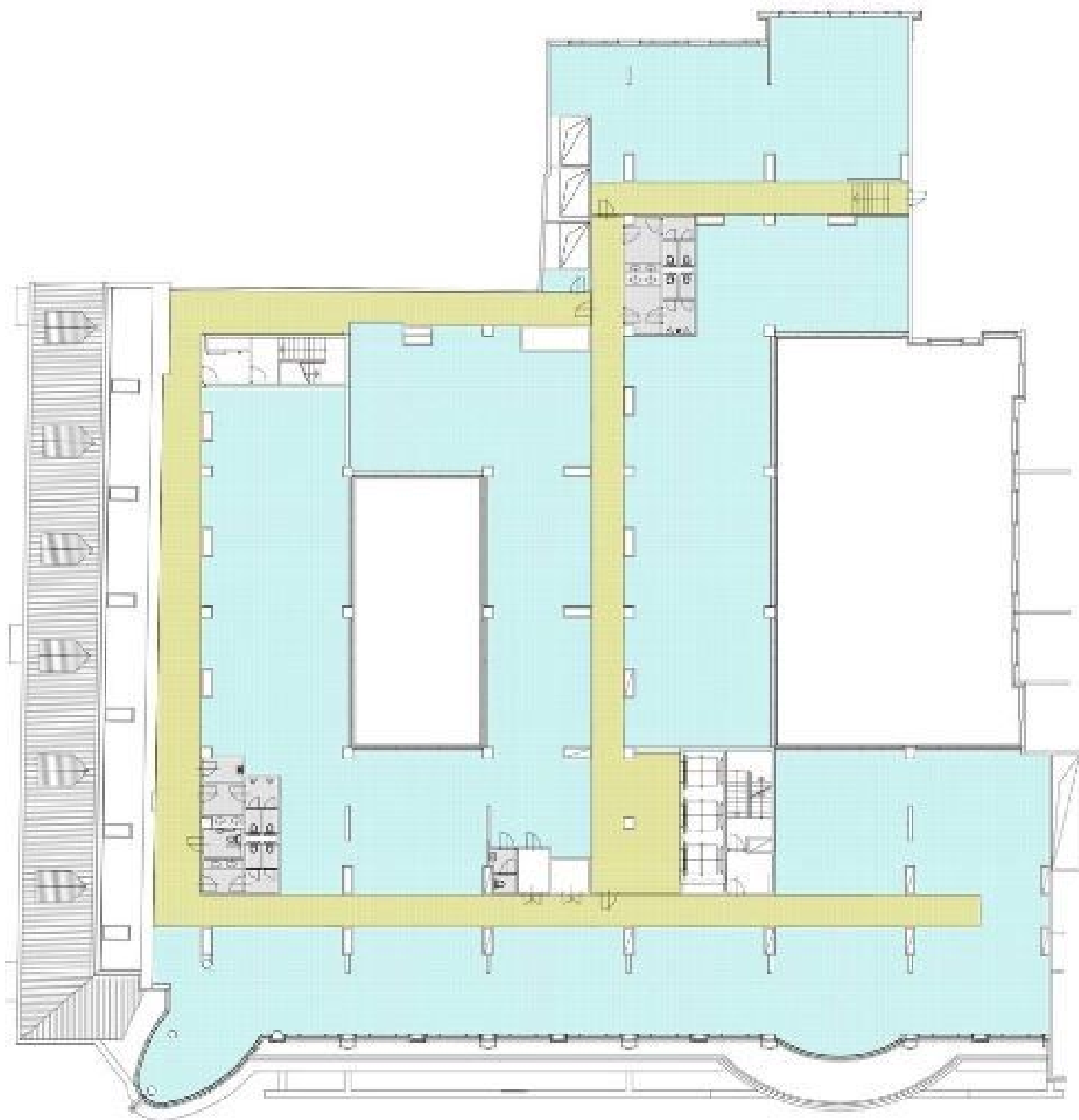




# Administrativní budova

Praha 1, Staré Město, V Celnici

**Pronajato**

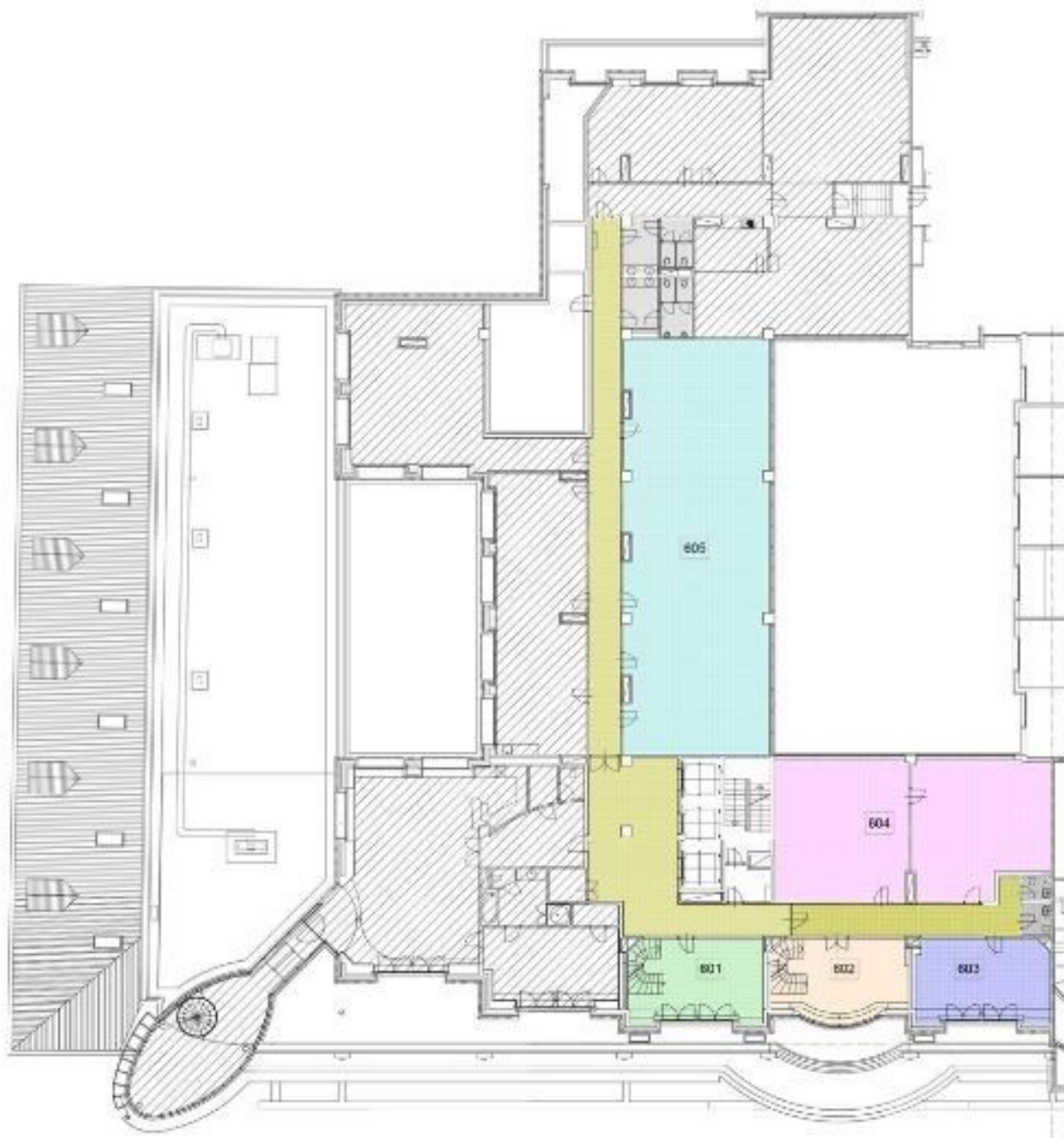




# Administrativní budova

Praha 1, Staré Město, V Celnici

**Pronajato**





# Administrativní budova

Praha 1, Staré Město, V Celnici

**Pronajato**

