



# Administrativní budova

Praha 1, Staré Město, Národní

Pronajato





# Administrativní budova

Praha 1, Staré Město, Národní

Pronajato

Poplatky za služby	44 177 Kč měsíčně
Celková velikost budovy	1 618 m <sup>2</sup>
Vlastní spotřeba nájemce	—
Parkování	188 EUR
Poplatky za parkování	—
Poměr parkovacích míst	—
Certifikace	—
PENB	D
Referenční číslo	15224

Sedmipatrová administrativní budova nabízí k pronájmu kancelářské plochy nejvyššího standardu včetně možností parkování v podzemních garážích.

#### Lokalita:

Budova se nachází v samém centru Prahy, jen pár kroků od Václavského náměstí a Františkánské zahrady, veškeré služby jsou v jejím bezprostředním okolí. Vynikající dostupnost MHD – v těsné blízkosti stanice metra Můstek (trasa B a A), v docházkové vzdálenosti zastávek tramvají.

#### Vybavení a služby:

Klimatizace  
Snížené podhledy s osvětlením  
Zátěžové koberce  
Separátní WC a kuchyňky  
24/7 recepce  
Výtah  
Dostatek telefonních linek  
Počítačové rozvody  
Vzduchotechnika s chlazením  
Parkování v budově

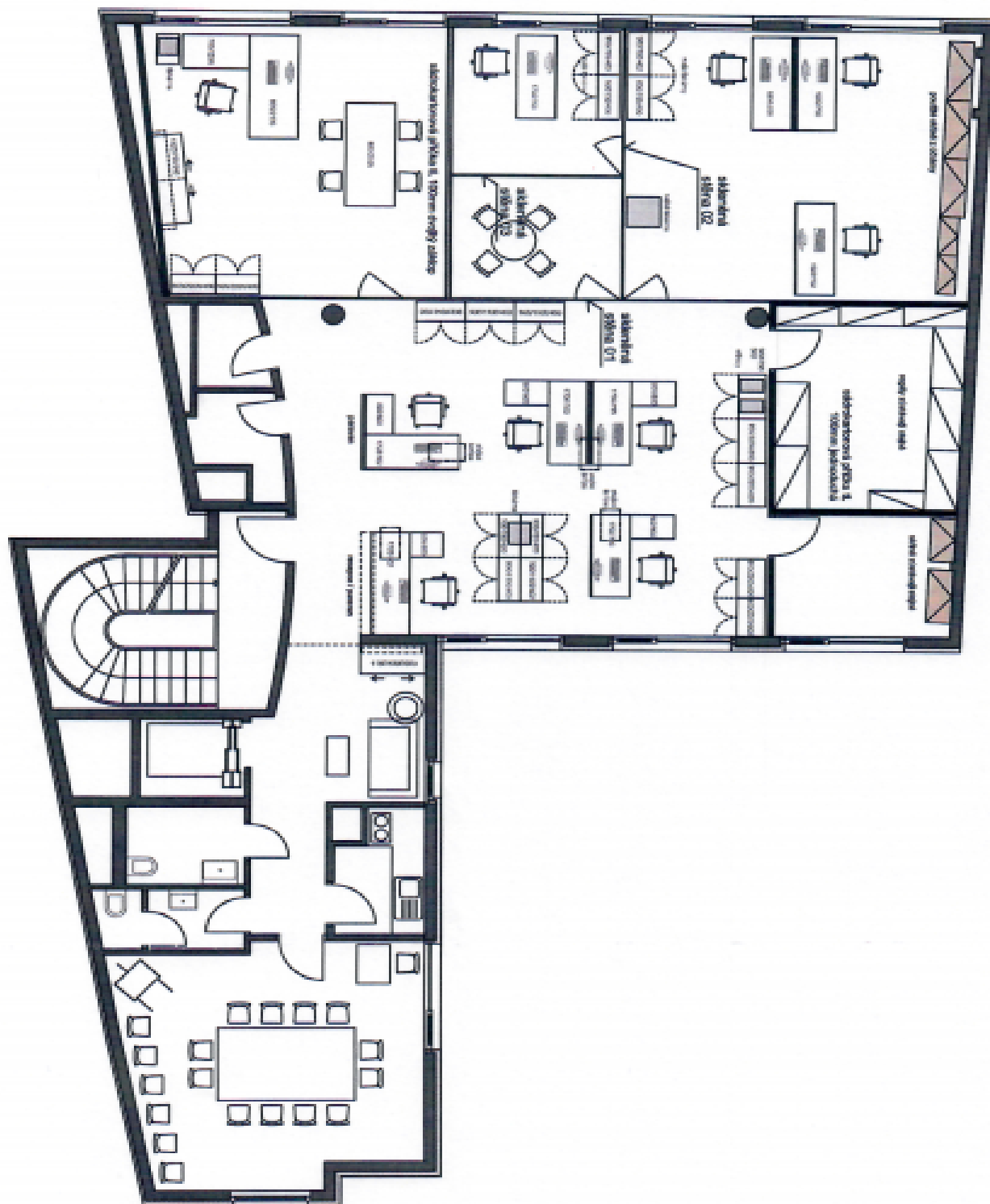
Nájemné a poplatky jsou uvedeny bez DPH. Nájemce neplatí provizi.



# Administrativní budova

Praha 1, Staré Město, Národní

Pronajato



STORBA BYTŮ A KANCELÍ