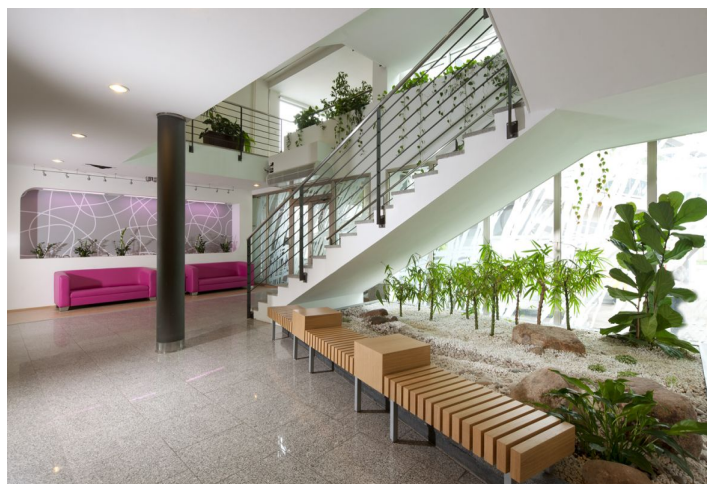
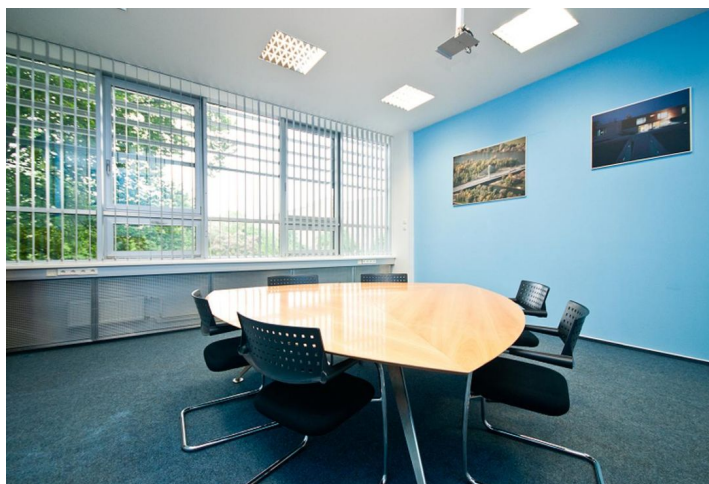
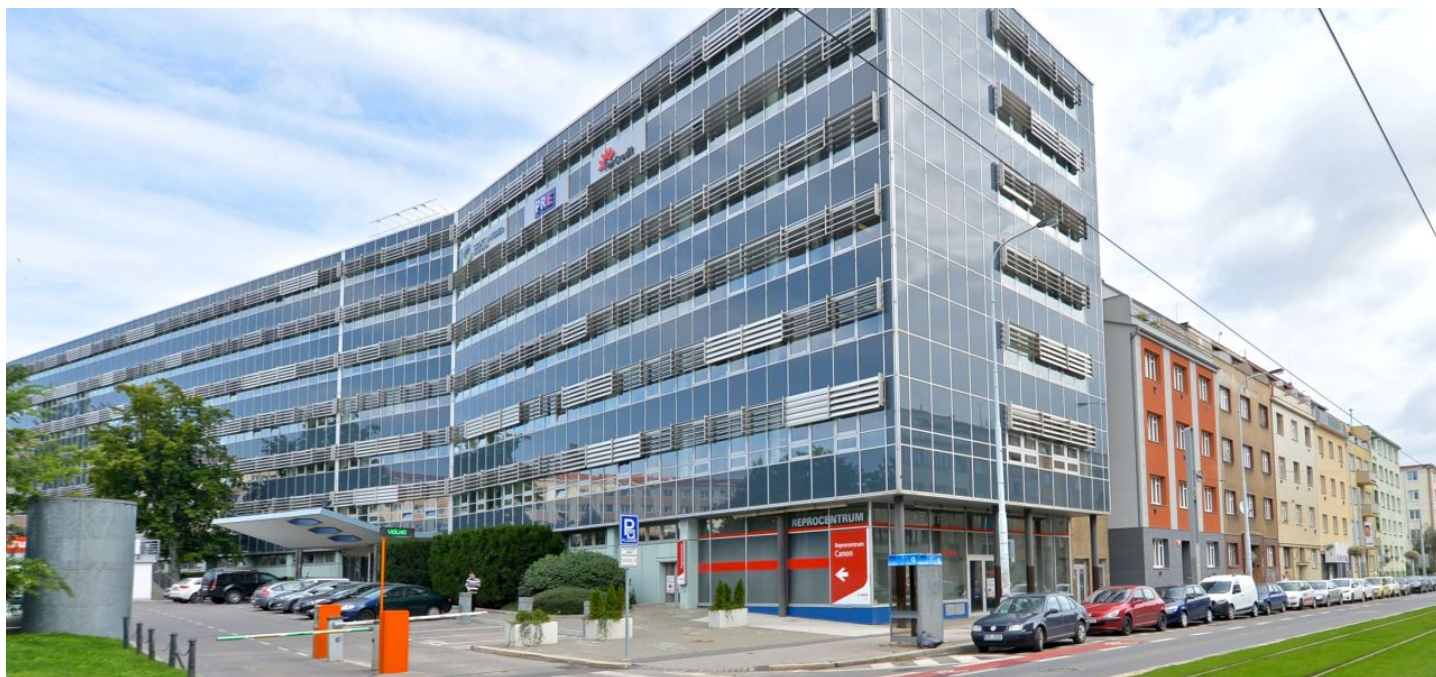




Administrativní budova

Praha 10, Vršovice, Kubánské náměstí

Pronajato





Administrativní budova

Praha 10, Vršovice, Kubánské náměstí

Pronajato

Poplatky za služby	174 Kč za m ² / měsíčně
Celková velikost budovy	15 000 m ²
Vlastní spotřeba nájemce	—
Parkování	90 EUR
Poplatky za parkování	—
Poměr parkovacích míst	—
Certifikace	—
PENB	D
Referenční číslo	15141

Sedmipodlažní administrativní budova na Praze 10 nabízí kancelářské prostory k pronájmu. Budova má k dispozici 2 osobní výtahy a 1 nákladní, otevíratelná okna s venkovními žaluziemi, centrální recepci s 24hodinovou bezpečností službou, parkování, myčku aut i jídelnu.

Lokalita:

Dobrá dopravní dostupnost autem i městskou hromadnou dopravou – tramvajová zastávka Kubánské náměstí se nachází v bezprostřední blízkosti budovy, stanice metra Strašnická (trasa A) je v pěším dosahu 10 minut. Dobré spojení na dálnice D1 a D11.

Vybavení a služby:

Centrální recepce a ostraha 24/7
Vstup pomocí čipových karet
Copy centrum
Jídelna
Klimatizace
Otevíratelná okna s venkovními žaluziemi
2 osobní výtahy + nákladní
Parking pro návštěvy
Myčka aut

Nájemné a poplatky jsou uvedeny bez DPH. Nájemce neplatí provizi.