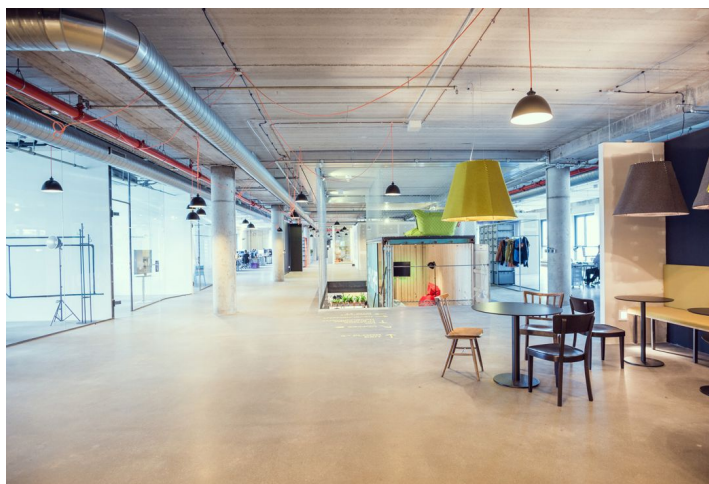
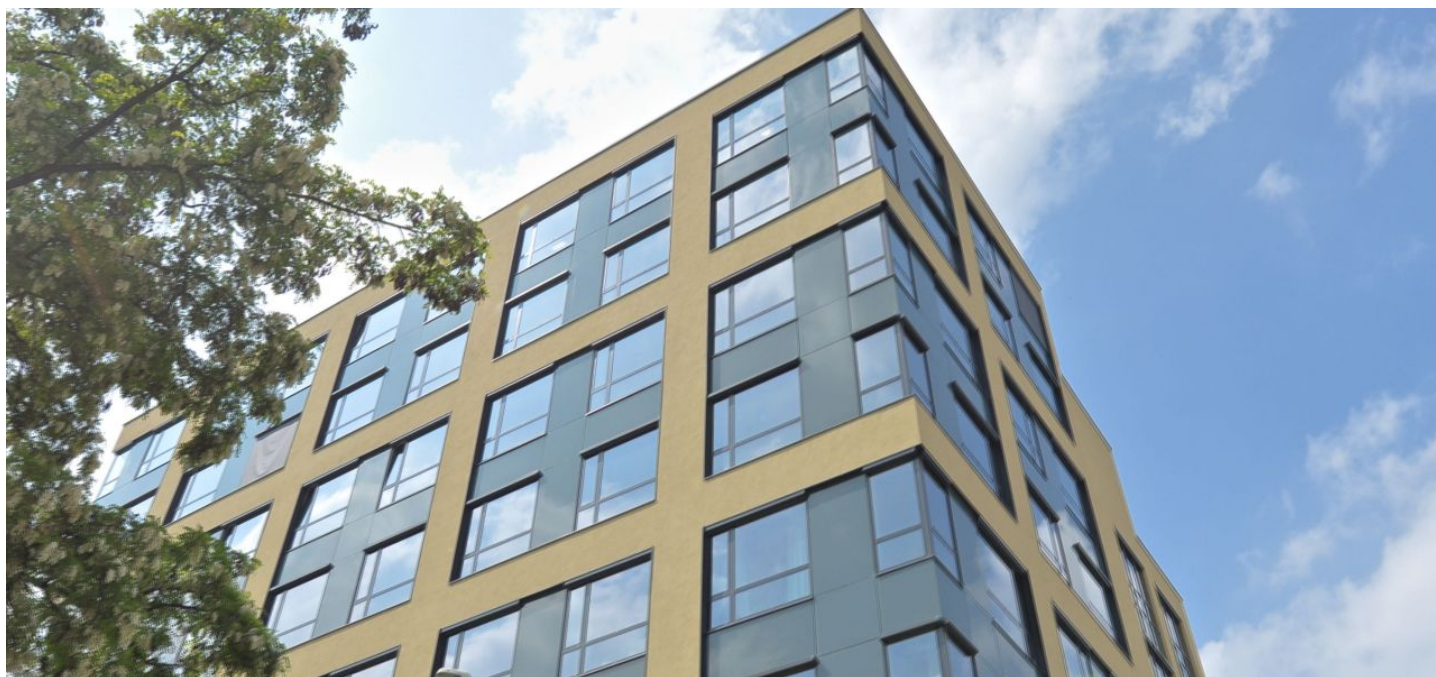




Administrativní budova

Praha 8, Karlín, Pernerova

Pronajato





Administrativní budova

Praha 8, Karlín, Pernerova

Pronajato

Poplatky za služby	125 Kč za m ² / měsíčně
Celková velikost budovy	10 025 m ²
Vlastní spotřeba nájemce	—
Parkování	3 300 Kč
Poplatky za parkování	—
Poměr parkovacích míst	—
Certifikace	—
PENB	G
Referenční číslo	15066

Moderní osmipatrová kancelářská budova z dílny světoznámého architekta Ricarda Bofilla umístěná v oblíbené lokalitě Prahy 8 – Karlín. Díky vybavení špičkovými technologiemi reflektují administrativní prostory nejmodernější trendy ve stylu práce, komunikace mezi lidmi i využívání souvisejících služeb. Součástí projektu je víceúčelová hala, kde se konají špičkové kulturní a společenské akce

Lokalita:

Nový administrativně společenský komplex je strategicky umístěn v unikátní lokalitě Karlína, leží přímo u metra Křižíkova (trasa B) v docházkové vzdálenosti do centra města. V lokalitě skýtající veškeré zázemí, dostatek služeb i vyžití pro volný čas. Komplex je napojen na vnitřní pražský okruh a další klíčové komunikace centrální Prahy.

Vybavení a služby:

Recepce
Přístup do budovy 24/7 pomocí elektronického vstupního systému
Bezpečnostní ostraha budovy 24/7
Zdvojené podlahy
Klimatizace
Centrální vzduchotechnika
4 vysokorychlostní výtahy
Sprinklery
Detektor kouře
Otevíratelná okna
CCTV

Nájemné a poplatky jsou uvedeny bez DPH. Nájemce neplatí provizi.



Administrativní budova

Praha 8, Karlín, Pernerova

Pronajato

