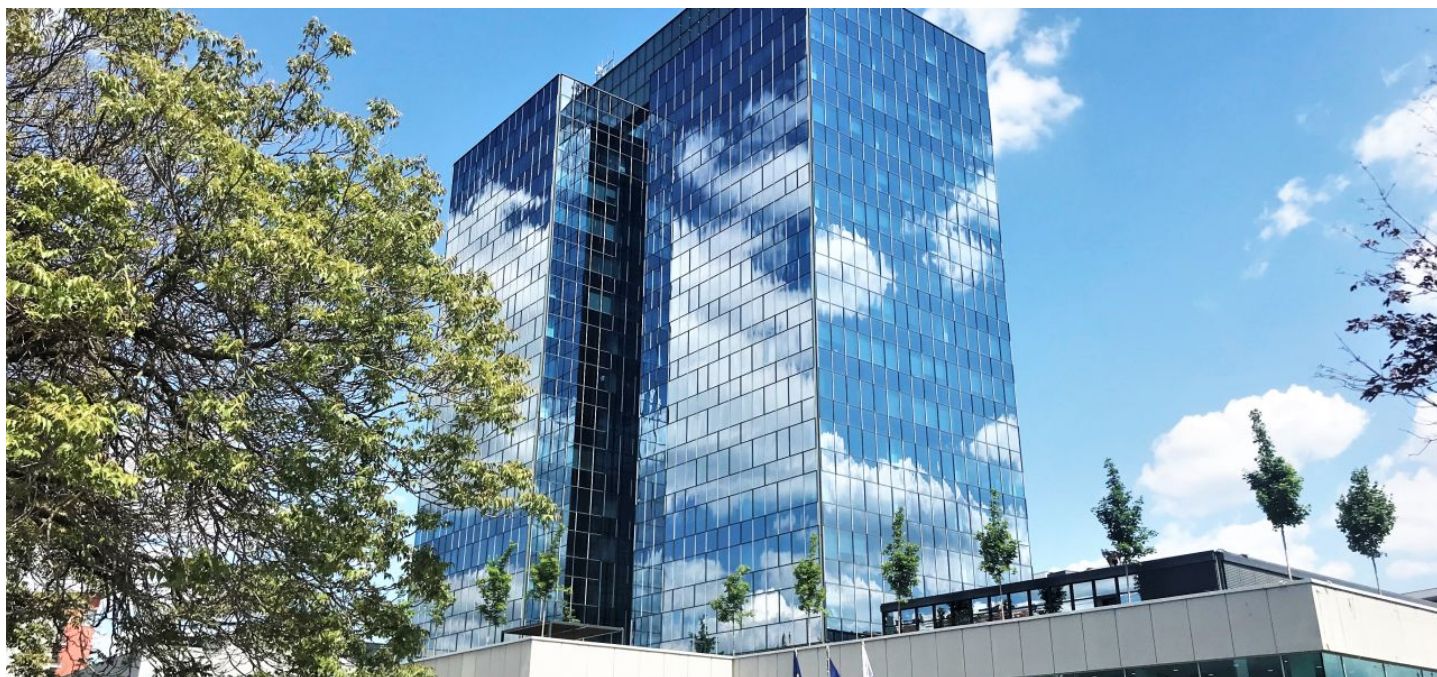




Administrativní budova

Praha 7, Holešovice, Jankovcova

Cena na vyžádání





Administrativní budova

Praha 7, Holešovice, Jankovcova

Cena na vyžádání

Celková velikost budovy	18 800 m ²
Vlastní spotřeba nájemce	—
Parkování	100 - 150 EUR
Poplatky za parkování	—
Poměr parkovacích míst	—
Certifikace	—
PENB	B
Referenční číslo	15054

Reprezentativní kancelářské prostory k pronájmu ve výškové administrativní budově v pražských Holešovicích. Budova prošla nákladnou rekonstrukcí a nabízí kvalitní kancelářské prostory technické specifikace A s překrásnými výhledy na celou Prahu. Objekt je 68 metrů vysoký. Na realizaci stavby se podílel český architekt Zdeněk Edel. Podzemní garáže a venkovní parkovací stání k dispozici.

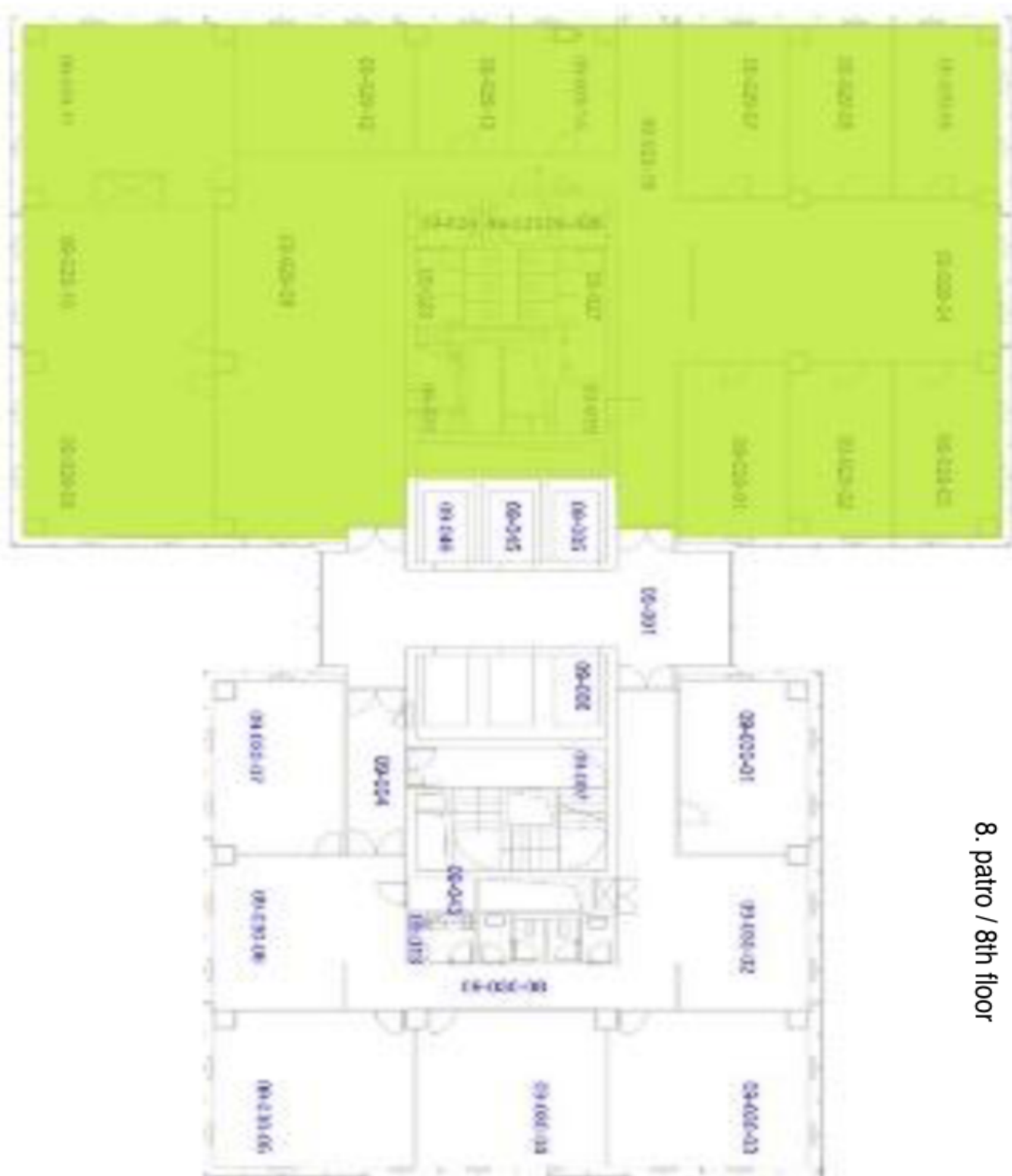
Lokalita:

Výborná dostupnost autem i městskou hromadnou dopravou - nachází se na břehu Vltavy u Libeňského mostu v blízkosti stanic metra Vltavská (trasa C) a Palmovka (trasa B). Dobrá občanská vybavenost.

Vybavení a služby:

Strukturovaná kabeláž
Plně klimatizované prostory
Vnitřní žaluzie
Kuchyňka
Vlastní sociální zařízení
Moderní výtahy
Přístup pomocí magnetických karet
Podzemní garáže a venkovní parkovací stání
Centrální recepce
Kamerový systém
EPS a EZS
Sprinklery

Nájemné a poplatky jsou uvedeny bez DPH. Nájemce neplatí provizi.





Administrativní budova

Praha 7, Holešovice, Jankovcova

Cena na vyžádání

