

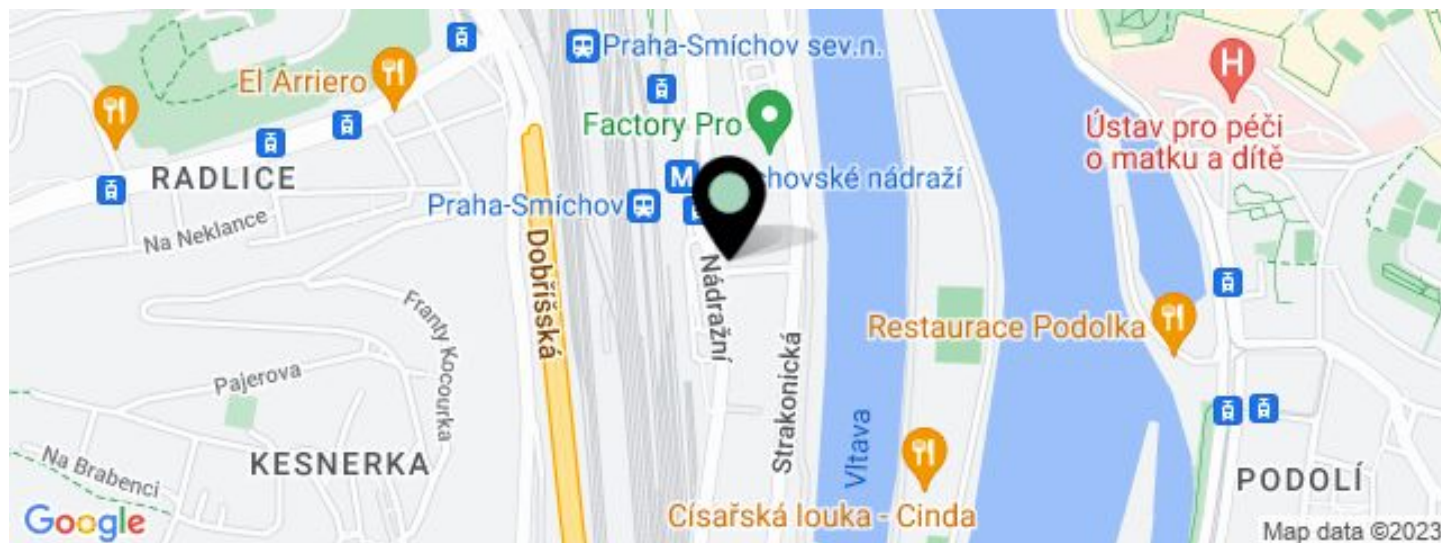


## Administrativní budova

933 m<sup>2</sup>, Praha 5, Smíchov, Moulíkova

17.50 - 18.00 € / m<sup>2</sup> | 440 - 452 Kč / m<sup>2</sup>



**Administrativní budova****17.50 - 18.00 € / m<sup>2</sup> | 440 - 452 Kč / m<sup>2</sup>**933 m<sup>2</sup>, Praha 5, Smíchov, Moulíkova

JEDNOTKA	PLOCHA K DISPOZICI	SLUŽBY	PARKOVÁNÍ	MĚSÍČNÍ NÁJEMNÉ
Kanceláře, 2. patro	570 m <sup>2</sup>	130 Kč za m <sup>2</sup> / měsíčně	140 EUR / m <sup>2</sup> / měsíc	17.50 € / m <sup>2</sup>
Kanceláře, 1. patro	327 m <sup>2</sup>	130 Kč za m <sup>2</sup> / měsíčně	140 EUR / ps / měsíc	18 € / m <sup>2</sup>



## Administrativní budova

933 m<sup>2</sup>, Praha 5, Smíchov, Moulíkova

17.50 - 18.00 € / m<sup>2</sup> | 440 - 452 Kč / m<sup>2</sup>

Poplatky za služby	130 Kč za m <sup>2</sup> / měsíčně
Celková velikost budovy	6 516 m <sup>2</sup>
Vlastní spotřeba nájemce	—
Parkování	140 EUR
Poplatky za parkování	—
Poměr parkovacích míst	—
Certifikace	—
PENB	G
Referenční číslo	15012

Moderní administrativní budova nabízí kancelářské prostory třídy A k pronájmu. Důraz je kladen na efektivní uspořádání s použitím nejnovějších technologií, na dostatek přirozeného světla a užití přírodních materiálů. Dominantou je prostorná společná střešní zelená terasa v 5. patře budovy s výhledy na Vltavu a Vyšehrad. Objekt nabízí i zázemí pro cyklisty – sprchy, skříňky, stojany. Podzemní parkování.

### Lokalita:

Budova se nachází v blízkosti stanice metra Smíchovské nádraží (trasa B), tramvajové a autobusové zastávky včetně vlakového nádraží Praha-Smíchov. V blízkosti rovněž autobusový terminál příměstské dopravy, cyklostezka a přístaviště a přívaz Císařskou louka. V dosahu tunel Blanka, Jižní spojka, Městský okruh Prahy, dálnice D1 směr Brno a dálnice D5 směr Plzeň.

### Vybavení a služby:

Chlazení - chladicími trámy a fancoily

Větrání

Otevíratelná okna

Elektricky ovládané vnější žaluzie

Plynové vytápění, radiátory

EPS

Zdvojené podlahy a floor boxy

Minerální podhledy

Zabudované osvětlení

Chytrý přístup do budovy

Ostraha 24/7

Zázemí pro cyklisty - sprchy, skříňky, stojany

Společná střešní zelená terasa

Chytré úložné skříňky "Blocks"

Moderní interaktivní vstupní lobby

Odpočinková zelená zahrada ve vnitrobloku

Podzemní parkování

Nabíjení elektromobilů

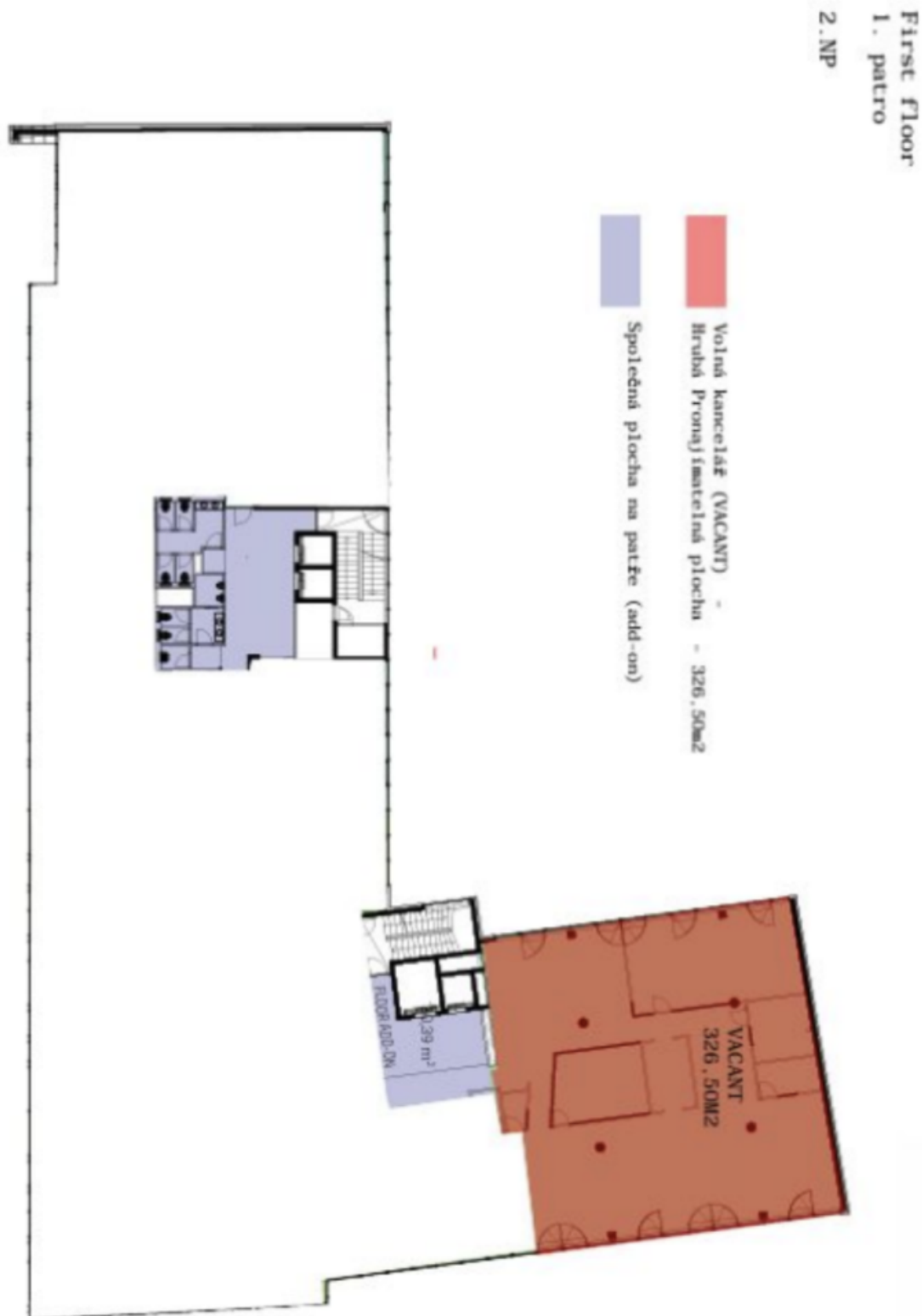
Nájemné a služby jsou uvedeny bez DPH. Nájemce neplatí provizi.



# Administrativní budova

933 m<sup>2</sup>, Praha 5, Smíchov, Moulíkova

17.50 - 18.00 € / m<sup>2</sup> | 440 - 452 Kč / m<sup>2</sup>





# Administrativní budova

933 m<sup>2</sup>, Praha 5, Smíchov, Moulíkova

17.50 - 18.00 € / m<sup>2</sup> | 440 - 452 Kč / m<sup>2</sup>

