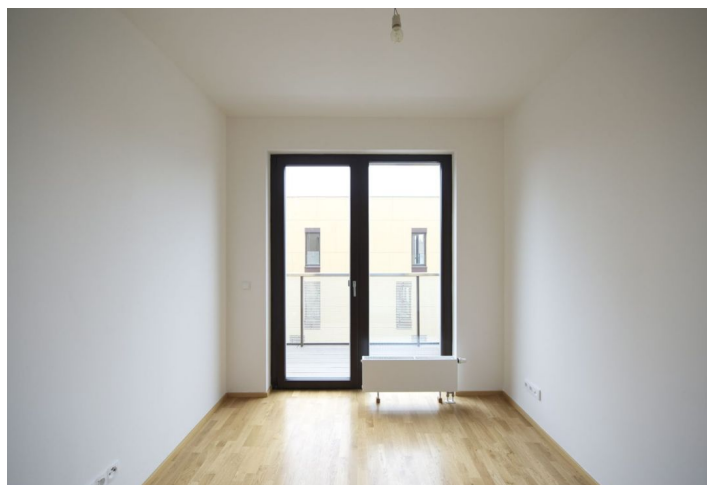




## Byt 2+kk

63 m<sup>2</sup>, Praha 4, Michle, Baarova

Pronajato





## Byt 2+kk

63 m<sup>2</sup>, Praha 4, Michle, Baarova

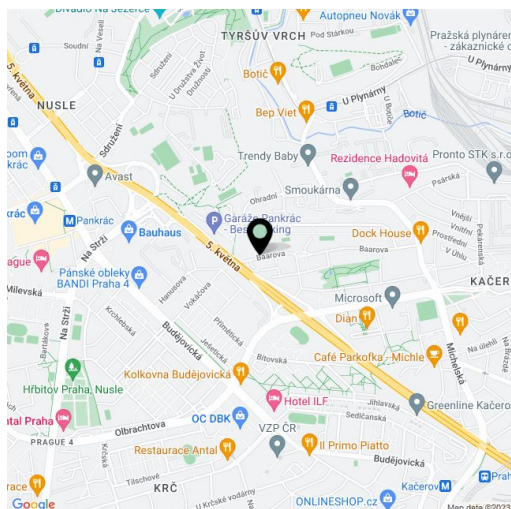
## Pronajato

|                   |                        |
|-------------------|------------------------|
| Celková plocha    | 67 m <sup>2</sup>      |
| Podlahová plocha* | 63 m <sup>2</sup>      |
| Balkón            | 4 m <sup>2</sup>       |
| Parkování         | Parkování k dispozici. |
| Garáž             | Ano                    |
| Sklep             | Ano                    |
| PENB              | G                      |
| Referenční číslo  | 15009                  |
| K dispozici od    | lhned                  |

Nový byt s balkonem (4 m<sup>2</sup>) situovaný ve 3. patře nového rezidenčního komplexu s 24h recepcí, ostrahou, novým parkem, dětským hřištěm a podzemním parkováním. Lokalita s kompletní občanskou vybaveností, v blízkosti multifunkčních center BB Centrum a Brumlovka, s autobusovými spoji ke stanicím metra Budějovická a Pankrác s rychlou dostupností do centra.

Interiér bytu tvoří obývací pokoj s plně vybaveným kuchyňským koutem a vstupem na balkon, 1 ložnice s koupelnou (vana, bidet, toaleta) a šatnou, toaleta pro hosty, prádelní komora a vstupní chodba.

Dřevěné podlahy a dlažba, vestavěné skříně, bezpečnostní dveře, myčka, mikrovlnná trouba, domácí vrátný. Sklep, vstup do budovy na chip, výtah. Možnost pronájmu parkovacího stání za 2.500/měs. Měsíční zálohy na služby 5.150 Kč. Elektřina se hradí zvlášť. Interiér 63 m<sup>2</sup>, balkon 4 m<sup>2</sup>.



\* Výměra jednotky dle občanského zákoníku.

Plocha je tvořena součtem celé plochy jednotky a ohraničená obvodovými zdmi.