



## Rodinný dům 10+1

1 009 m<sup>2</sup>, Praha 6, Bubeneč, Na Zátorce

Cena na vyžádání





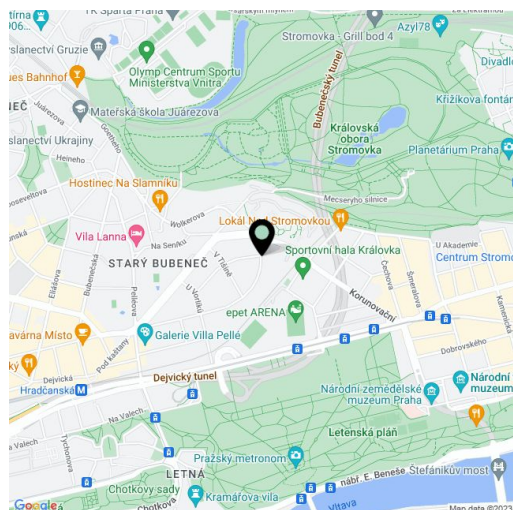
## Rodinný dům 10+1

1 009 m<sup>2</sup>, Praha 6, Bubeneč, Na Zátorce

### Cena na vyžádání

Celková plocha	1 009 m <sup>2</sup>
Pozemek	2 529 m <sup>2</sup>
Zastavěná plocha	513 m <sup>2</sup>
Zahrada	2 016 m <sup>2</sup>
Podlahová plocha	814 m <sup>2</sup>
Terasa	195 m <sup>2</sup>
Parkování	Ano
Garáž	Ano
Sklep	Ano
PENB	G
Referenční číslo	14941

Jedinečná prvorepubliková vila situovaná v prémiové rezidenční lokalitě postavená na zakázku tehdejšího velkého průmyslníka Lumíra Kapsu. Návrhu rodinného sídla se ujal Otakar Novotný, interiéru řešil slavný Adolf Loos, který je rovněž autorem Müllerovy vily. Klenot prvorepublikové architektury: velké světlé prostory, přesné a střední linie, režné zdivo, kombinace přírodních materiálů. Objekt nabízí velmi privátní atmosféru, součástí je velká udržovaná zahrada. Suterén 230,4 m<sup>2</sup>, přízemí 227 m<sup>2</sup>, patro 218,4 m<sup>2</sup>, podkroví 139,1 m<sup>2</sup> - Užitná plocha 814,8 m<sup>2</sup>, terasy/balkony 195,3 m<sup>2</sup>, zahrada 2016 m<sup>2</sup>, zastavěná plocha 513 m<sup>2</sup>.

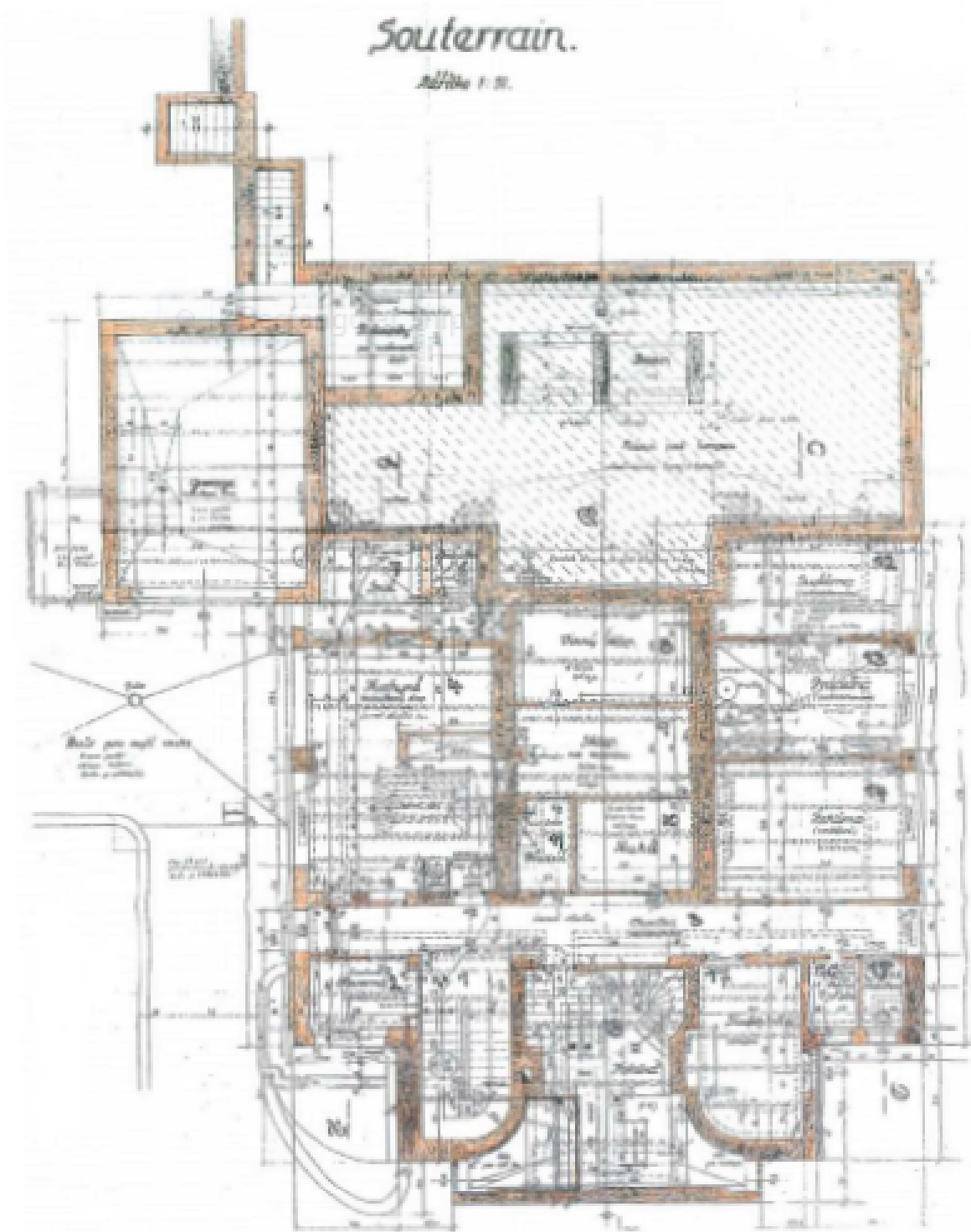




## Rodinný dům 10+1

1 009 m<sup>2</sup>, Praha 6, Bubeneč, Na Zátorce

Cena na vyžádání





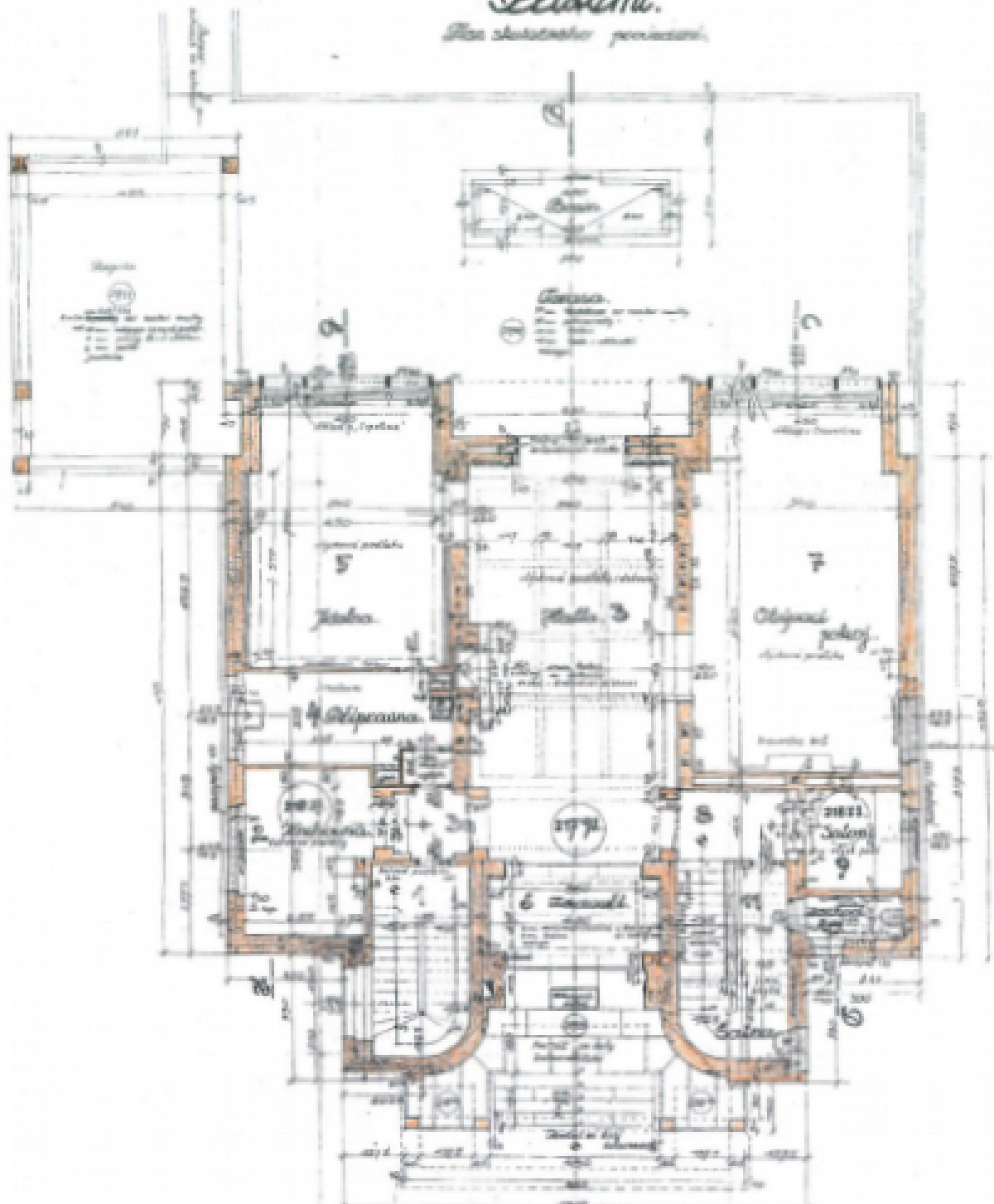
## Rodinný dům 10+1

1 009 m<sup>2</sup>, Praha 6, Bubeneč, Na Zátorce

Cena na vyžádání

Stavba: Rodinný dům s územním podzemím  
v Bubenečské ulici

*Přízemí.*  
Plocha zastavěného pozemku

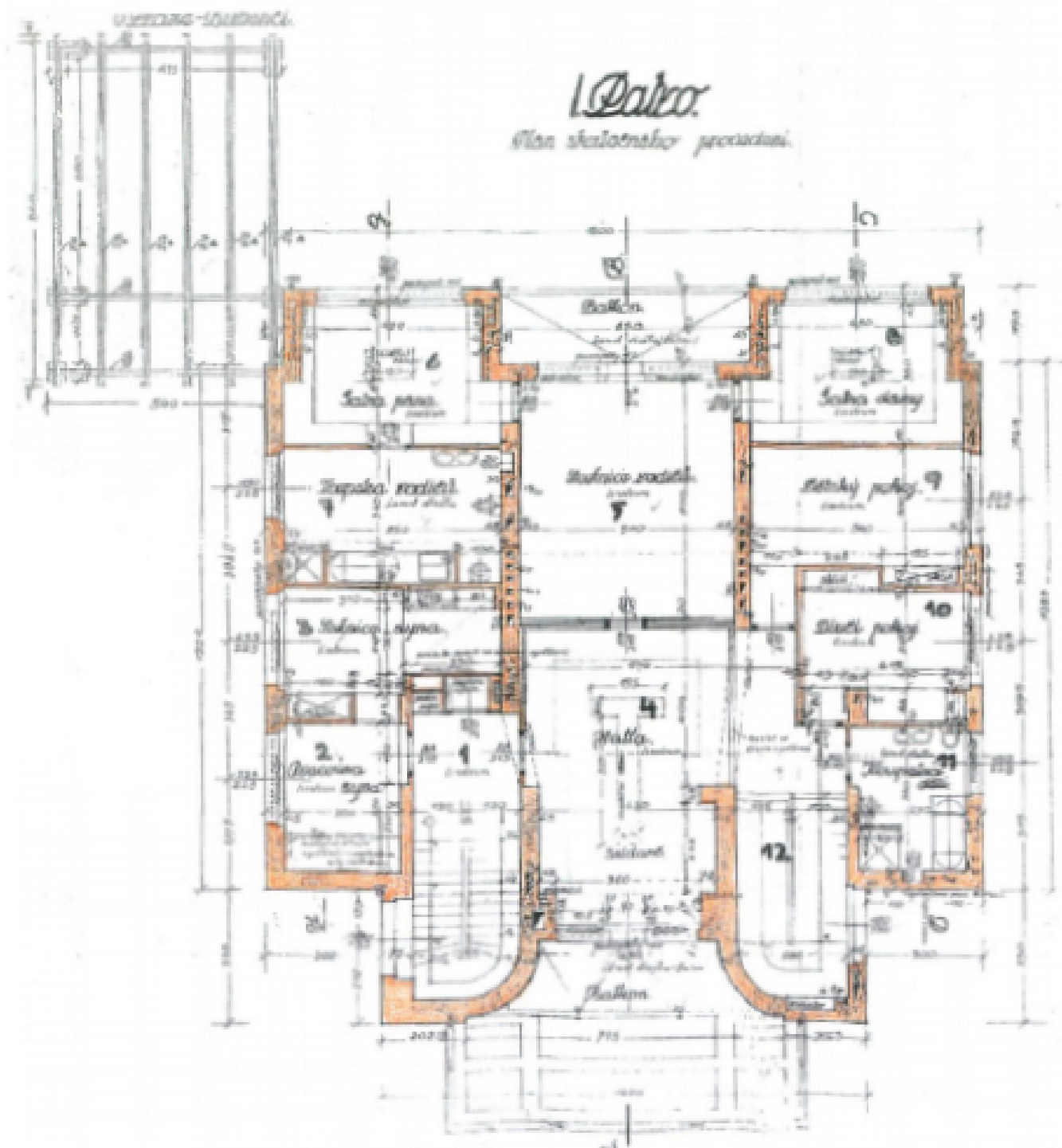




# Rodinný dům 10+1

1 009 m<sup>2</sup>, Praha 6, Bubeneč, Na Zátorce

Cena na vyžádání





## Rodinný dům 10+1

1009 m<sup>2</sup>, Praha 6, Bubeneč, Na Zátorce

Cena na vyžádání

*Podkroví.*  
*Plan skutečného pozemku.*

