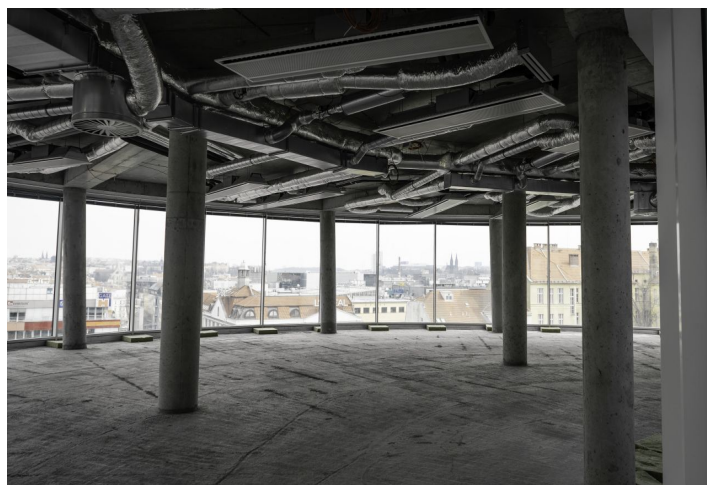
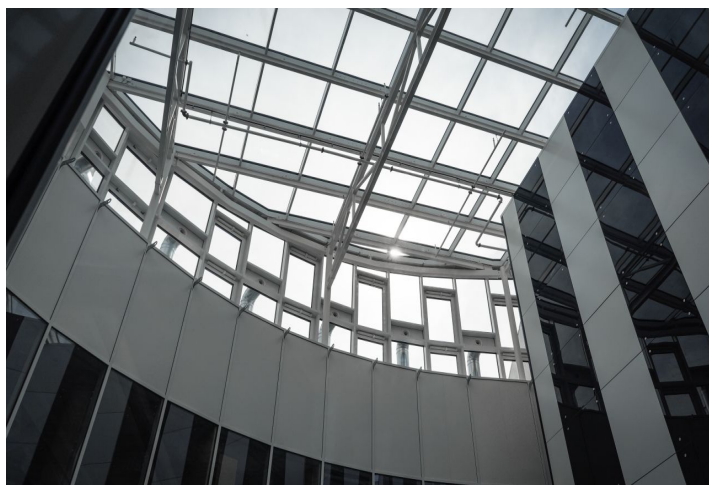
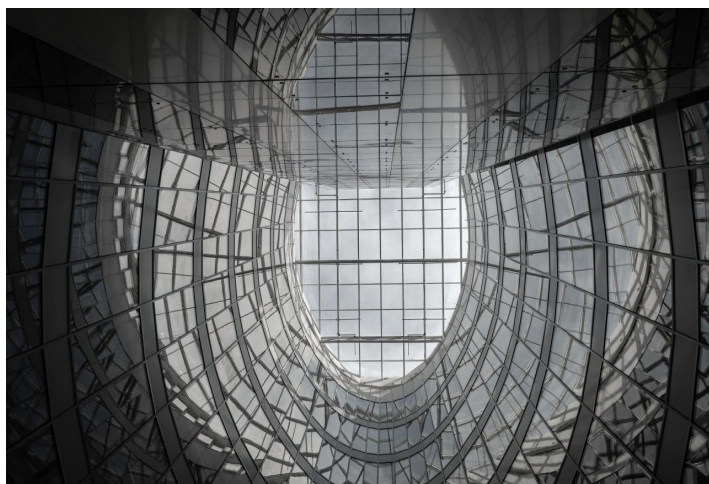




## Administrativní budova

2 289 m<sup>2</sup>, Praha 5, Smíchov, Plzeňská

16.50 € / m<sup>2</sup> | 417 Kč / m<sup>2</sup>

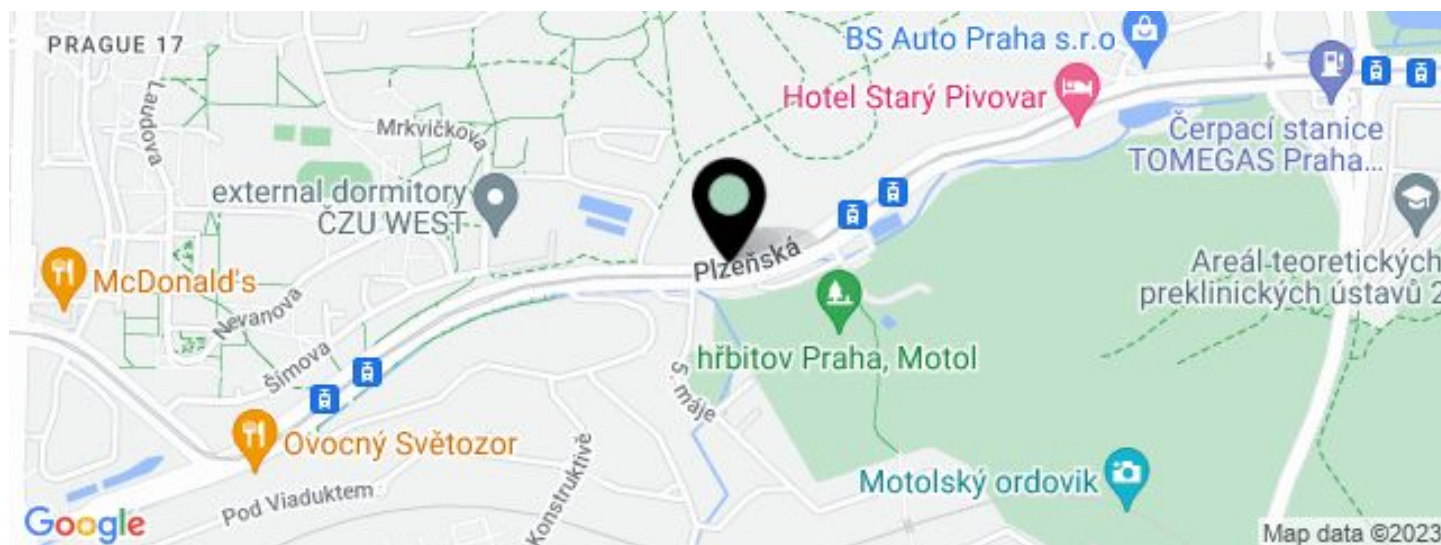




## Administrativní budova

2 289 m<sup>2</sup>, Praha 5, Smíchov, Plzeňská

16.50 € / m<sup>2</sup> | 417 Kč / m<sup>2</sup>



JEDNOTKA	PLOCHA K DISPOZICI	SLUŽBY	PARKOVÁNÍ	MĚSÍČNÍ NÁJEMNÉ
Kanceláře, 6. patro	387 m <sup>2</sup>	170 Kč za m <sup>2</sup> / měsíčně	148,5 EUR / ps / month	16.50 € / m <sup>2</sup>
Kanceláře, 4. patro	450 m <sup>2</sup>	170 Kč za m <sup>2</sup> / měsíčně	148,5 EUR / ps / month	16.50 € / m <sup>2</sup>
Kanceláře, 3. patro	960 m <sup>2</sup>	170 Kč za m <sup>2</sup> / měsíčně	148,5 EUR / ps / month	16.50 € / m <sup>2</sup>
Kanceláře, 2. patro	100 - 492 m <sup>2</sup>	170 Kč za m <sup>2</sup> / měsíčně	148,5 EUR / ps / month	16.50 € / m <sup>2</sup>



# Administrativní budova

2 289 m<sup>2</sup>, Praha 5, Smíchov, Plzeňská

16.50 € / m<sup>2</sup> | 417 Kč / m<sup>2</sup>

Poplatky za služby	170 Kč za m <sup>2</sup> / měsíčně
Celková velikost budovy	13 159 m <sup>2</sup>
Vlastní spotřeba nájemce	—
Parkování	149 EUR
Poplatky za parkování	—
Poměr parkovacích míst	—
Certifikace	—
PENB	B
Referenční číslo	14853

Osmipodlažní nízkoenergetická budova se 7515 m<sup>2</sup> kancelářských ploch k pronájmu a typickým patrem přes 1000 m<sup>2</sup>. Jedná se o jedinečnou budovu, která spojuje moderní architekturu s úspornou technologií a k dispozici má zelenou střechu s automatickým zavlažováním.

## Lokalita:

Stanice metra B Anděl, vzdálená jen několik minut chůze, zajišťuje spolu s tramvajovými a autobusovými zastávkami snadný přístup do a ze všech částí Prahy. Autobusové nádraží Na Knížecí lze využít nejen v rámci dopravy po Praze, ale umožňuje také snadné cestování do západní části České republiky. Stanice Praha - Smíchov spojuje oblast s hlavním vlakovým nádražím.

## Vybavení a služby:

CCTV, EZS (elektronický zabezpečovací systém)  
Bezpečnostní sklo  
24/7 recepce a zajištění přístupu  
Snadný přístup pro zdravotně postižené  
„Zelená střecha“ s automatickým zavlažováním  
3 panoramatické výtahy  
Třívrstvé prosklené fasády  
Otevřená dispozice  
Zdvojené podlahy  
Sedmipodlažní atrium  
Kuchyňka na každém patře - Serverové místnosti  
Stojany na kola a skříňky  
Venkovní osvětlení  
Indukční trámy s rozvodem větrání, chlazení a vytápění  
Efektivní výroba chladu a tepla pomocí tepelného čerpadla a kotle  
Zvlhčování vzduchu  
Protipožární systém  
Samostatné chlazení serverových místností  
Kartový systém se zabezpečeným přístupem do všech částí budovy  
Kamerový systém

Nájemné a poplatky jsou uvedeny bez DPH. Nájemce neplatí provizi.

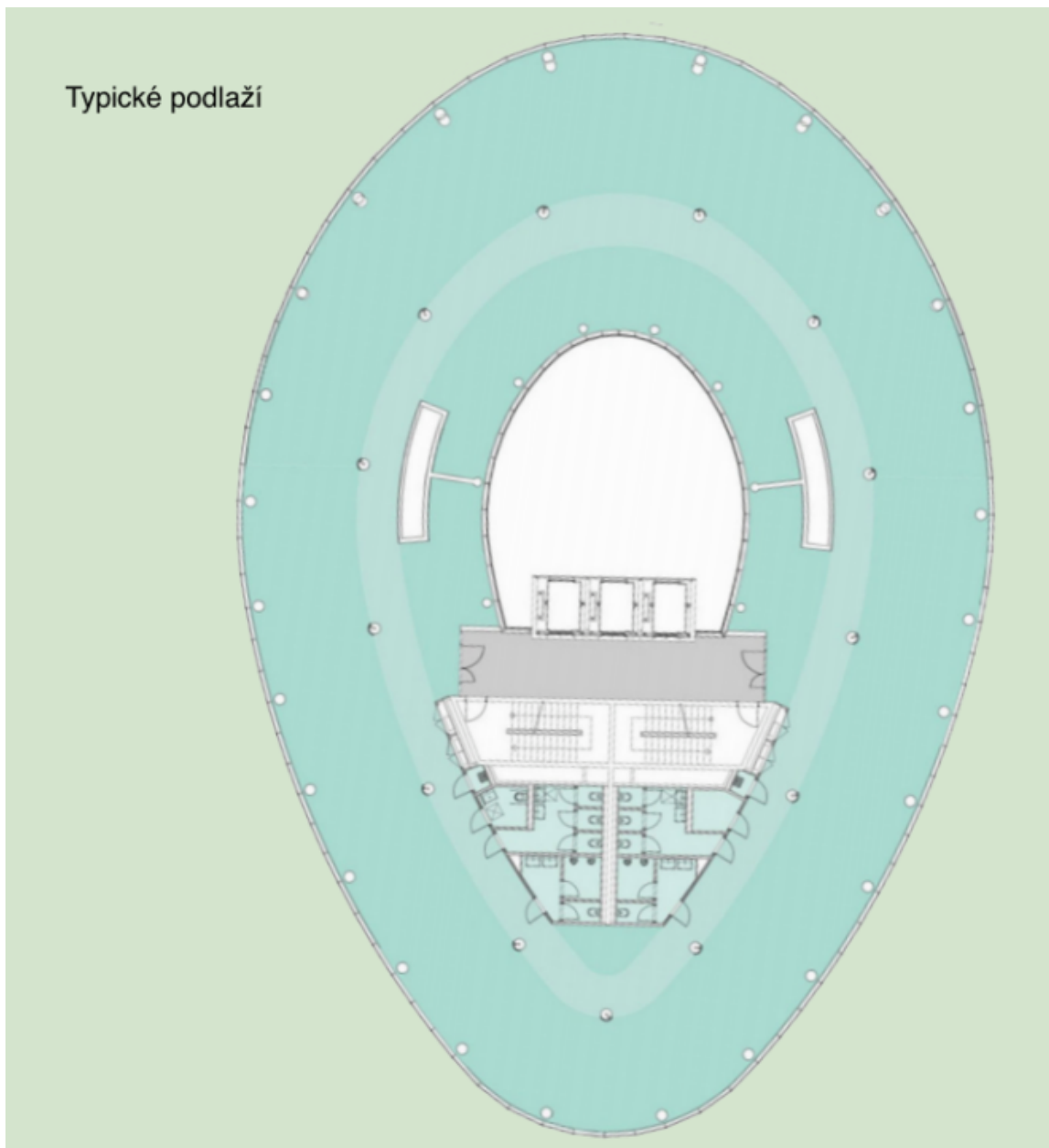


## Administrativní budova

2 289 m<sup>2</sup>, Praha 5, Smíchov, Plzeňská

16.50 € / m<sup>2</sup> | 417 Kč / m<sup>2</sup>

Typické podlaží





## Návrh prostorového řešení

